

斯民

日五十月四年三德康
(號二十五第卷週)號八第卷三第
(分五册每册二月每刊本)

SS



Vertical text on the right edge, likely a printer's mark or publication information.

斯民社

BY M. SEI

(三一九五-三〇一八五三-三社電) 社民國洲滿 社央中京新 所行發 (分一册每費郵 a角二册一册四十二年全 a角六册二十年半刊本)

四一世紀ニ
ツキタリ

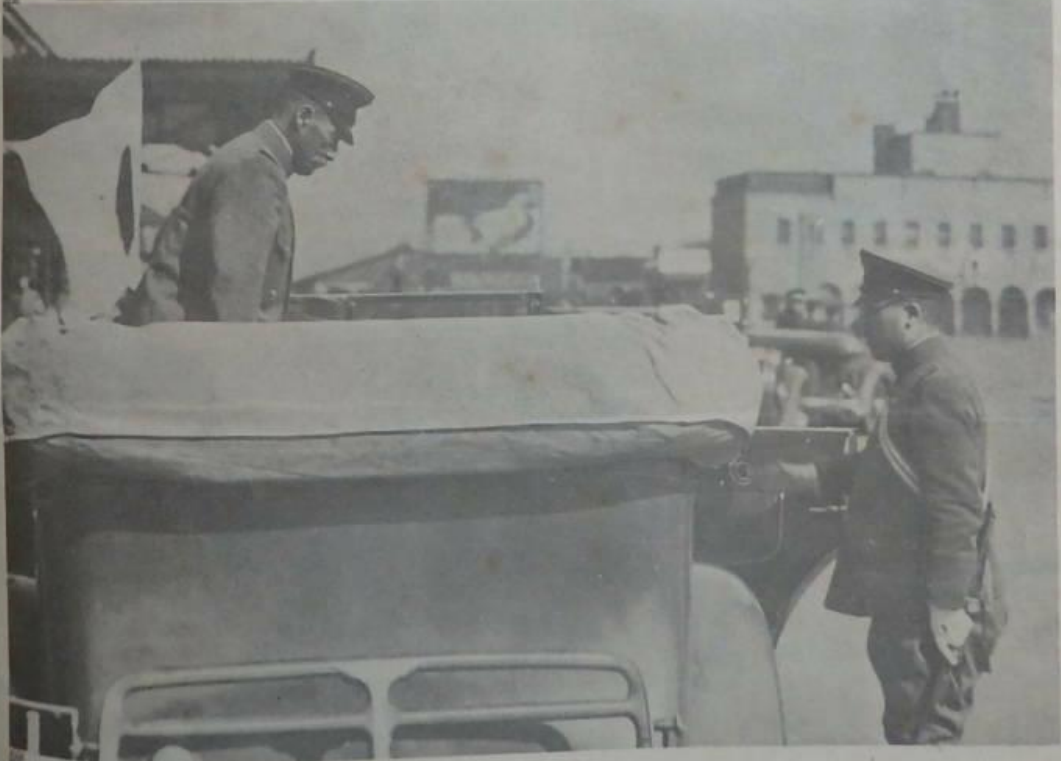
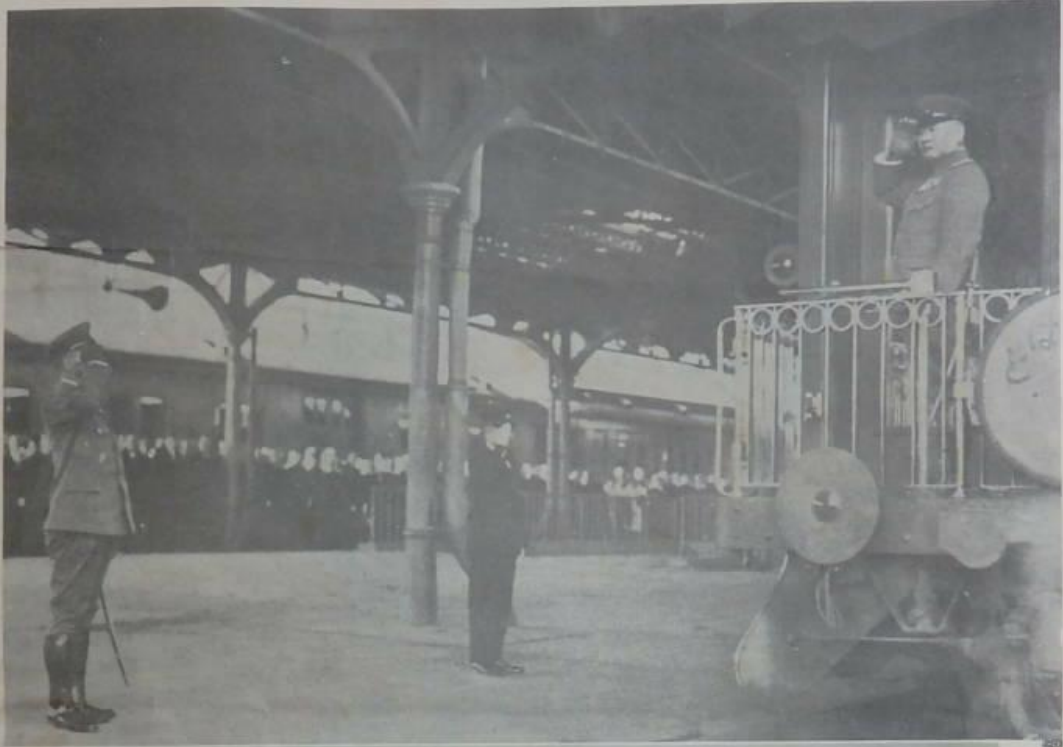


奉天鐵道行中之三等車

局 總 路 鉄

(發行人七一又華康口金鈔號國本日) 社民華國洲滿 所行發, 社民新日日洲滿 所發行, 社力華新 人編譯, 社書與社 人行發, 社畫與圖 人編製

〔軍曹田崎之軍曹田崎君方在於立〕京羅軍將氏



田崎新司令官既京（於新京野）

全權大使曾於日前 奉命陛下親臨

精田部滿全權大使曾於日前親臨已於
 上月三十日在勸民樓在該樓行交。其
 實已於該樓舉行移交之紀念禮
 儀。於本月十日
 四月六日曾派員親臨勸民樓交收該樓
 其時該樓之建築工程已告竣



「軍兒於由偵察隊家而歸家於由偵察隊日滿」
 士女隊家受令其將曾於該樓有以大臣道交李
 日滿圖以有款之本且受於學小本日京新於這
 士女隊家及夫其則以大李即其對該樓之善視



為已分領大務工建築的壯偉之廳官各部國
 其程第一其部部法司之成濟所近款於工竣
 會議新部法司即





全權大使曾于其拜蒙 奉命陛下聖臨
在國軍司令部官邸大廳舉行隆重盛大
之國日紀念祝賀會 茲其內(即左起)國
軍軍司會官等之 皇恩陛下(左起)國
出遊之輜田司令官也)

長之國歸聯謝而功多獲有國國洲滿與率以任到
京新在日五月半於已安到過其長總總總院院國向
御真寫 實行舉而下之應判人聖日滿山龍龍和大
(右)氏河長之上家到臨日當



洲滿之中華基金滿於國滿民民西救爲
會女婦日三月本於會會女婦滿國會
建業普交展民市聯向軍公市款新任表代
女婦日當籌募其金利息之得所取企記國
榮光之金利聯該交展民市聯向表代會

關東軍參謀長之更迭

建國以來因滿日議定書之簽訂。非僅不可分離的領土我國國運之發展。...



滿日協和之實質。此次京長之更迭。...

北鐵接收概況

約五萬餘。日偽鐵道。僅佔北滿鐵道總長之百分之三。...

奉吉齊三地改行市制

擬定其行市制。吉林、齊齊哈爾三地方之改行市制。自昨午以來。即行宣佈。...



擬定市制。...

一 改訂市制。使之現代化。二 改正市制之實質。三 改正市制之名稱。...

Table with multiple columns and rows, likely a list of names and titles related to the administrative changes.

以上為擬定市制之概要。總之國家設置市為第一行政官署。以期市行政之圓滿進行。...

春天搭乘飛機而……





飛行機之基

自廿世紀飛行機發明後，人類便交通如天上，一瞬間之足光，出其航行之快捷，對於軍事與帝國之便利，頗發多事。雖風雨行，無不飛上。政治上，這和均為一國中重要之利器。是故近世各國均有謀飛行機之製造與行發者也。我國設有漢口航空株式會社，其目的在便利民衆之乘。且于全國以試飛之機，現已行三十餘架。可見飛行機之在國亦有其重要之地位（見說明）右：飛行機之構造。左：乘客之入乘。左圖：駕駛之利便。右：乘客之入乘。左圖：駕駛之利便。左下：飛機之機。

由日本之春



花櫻與山士宮

暨美中國公之海四香花
遊來之性女的



性女之園花日春於中園

美育體之春



上、法國女學生之
 新式健體操
 上左、美國女學生
 之新式體操
 中間、戴花冠之
 英國女性
 下、德國女性之新
 體育舞

