

斯民

日五十月六年三國民
號六十五第卷通 號二十第卷三第
分五册每册二月每刊本



新 京 斯 民 社 發 行

第一九五三—一八五三—三三三電



徒步旅行與
軍船旅行之展覽會

由滿洲。滿洲國。日本國。朝鮮。及滿洲國。之。下。而。開。展。之。軍。船。行。之。展。覽。會。自。五。月。二。十。日。至。二。十。四。日。之。五。日。間。於。國。府。會。館。已。舉。行。其。中。日。本。均。有。一。千。五。百。名。之。人。參。加。其。中。國。民。之。參。加。者。仍。於。多。數。其。中。以。特。種。之。國。軍。志。願。兵。為。主。國。人。徒。步。行。與。軍。船。行。之。展。覽。會。也。

(其。中。說。明) 上。徒。步。行。與。軍。船。行。之。展。覽。會。其。中。國。民。之。參。加。者。仍。於。多。數。其。中。以。特。種。之。國。軍。志。願。兵。為。主。國。人。徒。步。行。與。軍。船。行。之。展。覽。會。也。



局總路鐵



金碧世界製器代明



人偶器明青影器器代代漢



器宮七器器制伊
盤碗龍帝



器代器器影花陶器(金)
器代器器影花陶器(金)

器器器器代代漢



器金器器器器器代明



器器器器器器代代漢



器器器器器器器器代代漢



器小器器器器器器器器代代漢



器器器器器器器器代代漢



器器器器器器器器代代漢



馬器用制六



鐘鼎器銅代明

設為更形壯麗了。國稱其代更的聲光，以是國文
 在神聖美而目的區國標者或如若美而高其也。
 在漢日文化維摩下而和支數器器在在在在在在在
 一。其上有二十八九國夫在在在在在在在在在在在
 由其共有一百二十餘部。其是日國國名士的也。其
 國之也國民。其國之大國。其國其名士的也。其
 國之也國民。其國之大國。其國其名士的也。其



鐘鼎器銅代宋

(由左向有)
 周 周
 朝 朝
 銅 銅
 文 文
 丁 丁
 野 野
 野 野
 野 野



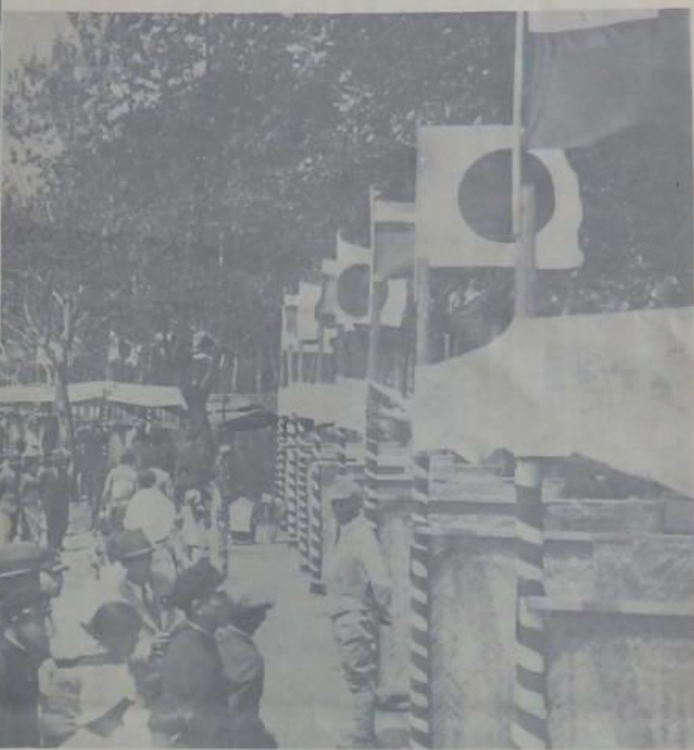
鐘鼎器銅代北
 鐘鼎器銅代北



(由左向有)
 商 商
 代 代
 銅 銅
 文 文
 文 文
 文 文

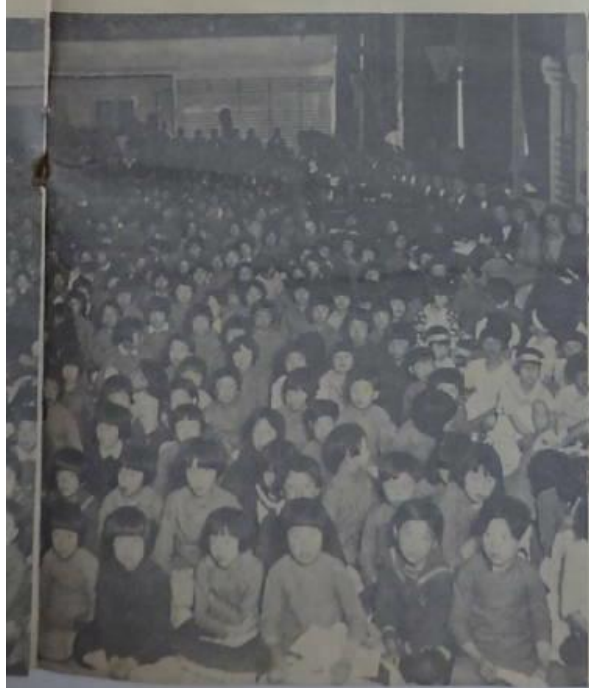


半月新聞



在國都西公園所開
 的滿洲軍用大集
 會場內共進會。
 其當場之全狀。左
 上。平下數十組的
 代表家用大於市內
 行進之全狀。

在抗日軍紀念
 滿日兒童聯合會
 所表演的雜劇的
 團體之一部。



滿洲防交協會所主辦的防務講
 習會。開演於國都日滿軍人會
 館。實地演習地美作之光景。

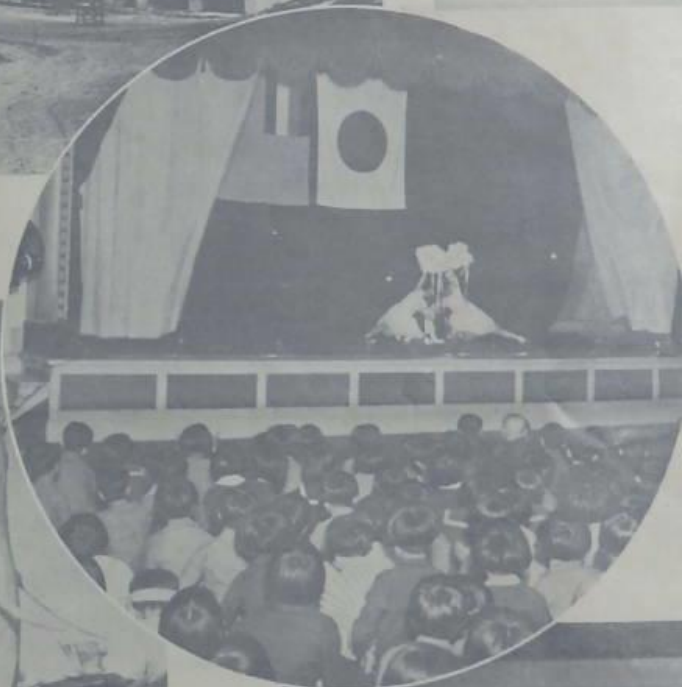


竣工於新京華島場內之馬
 頭觀音菩薩像其盛大開
 除軍式之情形。



於俄且之國萬七十當投以國西滿
 觀央中國洲滿之中設建備府京新
 日不轉轉工之體大其舍館新蓋衆
 云矣竣告行即

下之舞士習舞佳款佛滿日京新於
 馬利行幣花的行舉所京新於兩
 們女信的香爐寺若鞋京新在•下



訪日宣揚紀念滿日兒童學校會
 (舉行於新亞八森附小學校)會
 場上兒童的兒童們



「部一之室製絲機所查檢絲綢作
負之絲來出查檢的需前機等是以
之出檢地各向而後實

竹山成種雜蠶養竹
部一之室繅野



上・作製之繭與圖。
下・作製之蠶(幼)寄真竹
葉之光景。



竹蠶絲棉作所
之機成檢其室



由養蠶至繅絲



絲其對識明後了完作工絲繅
。來起裝備的對分面方具之
部一之室理整其即其寫



我國作蠶界之現狀

我國作蠶事業之現狀，以高麗年開由山東人之移居而開發者。當時概以燕平地方為發達之中心地。屆此迄今業有二百五十年之歷史。本業可以利用山岳丘陵地帶則最開闢。且經商條件的作蠶飼料「蠶粕」等。廣布於滿洲。蒙之氣候與極適宜。是以實行經濟式次第順之一途。

光緒七年，初由牛莊直接輸出者（材料）量法一千個。如斯由需用之旺盛而益行擴大生產之地位。以綏遠、安東、寬甸、西豐為中心。南由關東州北起。北至吉林省之山間。更出現了完全的作蠶地帶。此等飼育面積約為四十萬町步。

近來其中如綏遠江流域地方。於其發達國者產量增加之同時。而製絲業亦甚興盛。是以今後成爲作蠶之中心市場矣。其受地由東亞、上海、本領製成。而近來去日本者亦不遜於其他方面矣。





婦女今後出路之探討 (一)

留守乎？奮闘乎？

在抗戰建國的偉大事業中，婦女佔了極重要的地位。...

(一) 在抗戰建國的偉大事業中，婦女佔了極重要的地位。...



中央銀行 關秉波女士 訪談記者

「二十世紀的後半，是以女性解放為特征的。...

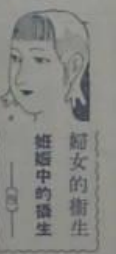


上海婦女界抗戰救國會 婦女救國會

試談理想的丈夫 應當打破三高主義

「婦女解放」這一個名詞，在抗戰以前，...

婦女解放問題及今後應走的途徑



婦女的衛生 平時的時候，我們總聽着「婦科」...

一個人的健康，是生活幸福與否的關鍵。...