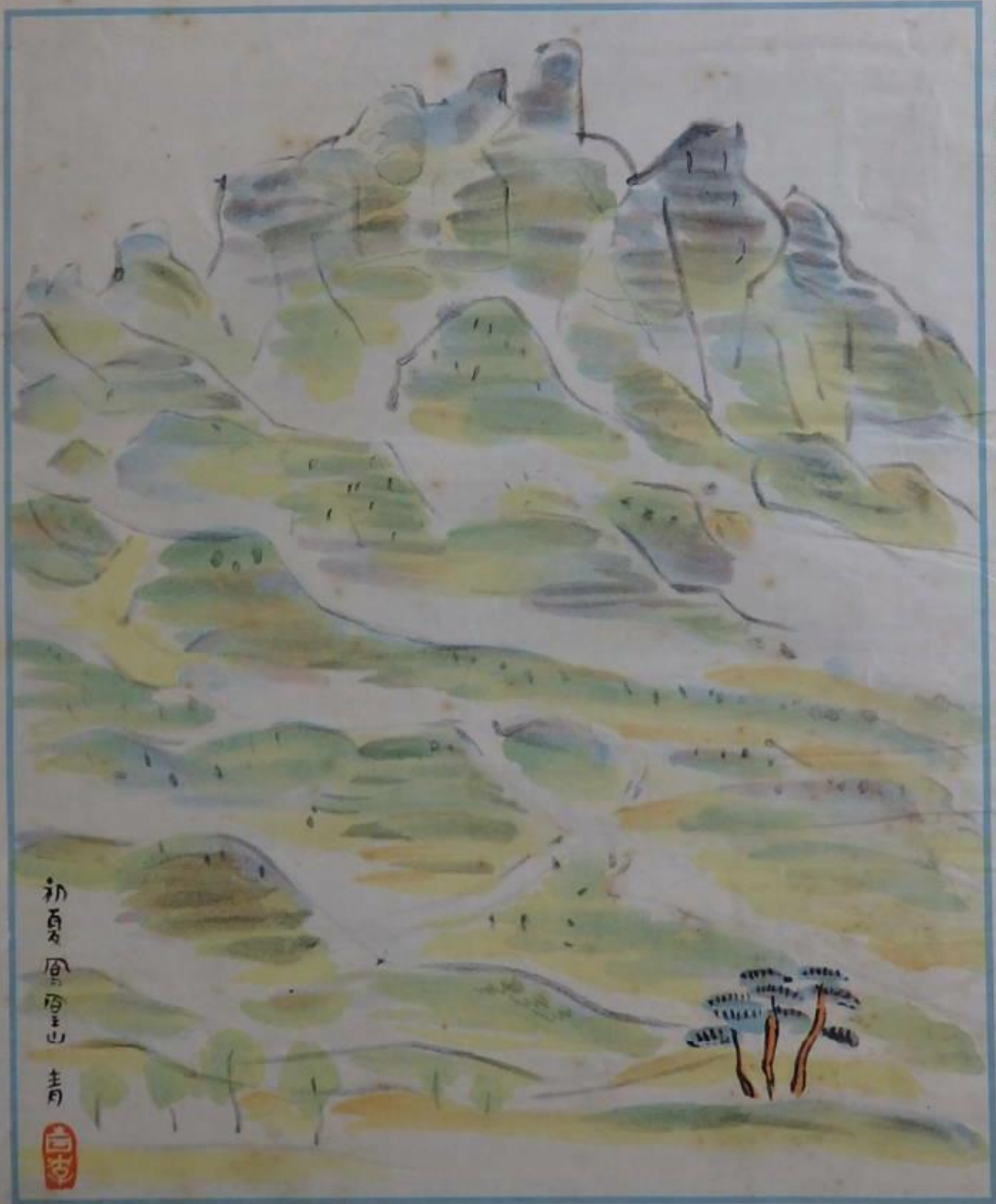


號日五十月六
號二十第卷四第
號十八第卷通

斯民

中華民國二十九年六月五日出版 第四卷第十八號 每份大洋一角 全年大洋一元二角 零售每份大洋一角



初夏風色
主月



民國二十九年八月十五日發行 每份五分 郵票代誌電 第一一七號 郵票代誌電 第一一七號 郵票代誌電 第一一七號



● 旅行乃是益智粽

廣見聞 養身體
增智識 開心腸

○ 勸大家 撥冗去旅行

鐵道總局

聖駕巡幸淨月潭



國都之水艦「淨月潭」
 奉命巡幸之市民之水艦
 也。其後設台理與各
 縣得以下列之實情。
 是以實地十月二十八日
 由國都內經大坂。經由
 從官官長等各供備員之
 巡幸。實幸快也。維
 便於實地實見也。

觀其內而察其外

陛下親臨，幸以萬國博覽會開幕式八日，總年三十餘年日本，
 繼八次在牛在如中月上於色真露此。行舉之舉神與由須原有助年
 形禮之高神現與的行舉所



前皇自天在皇曾日一十二月上使大御之儀神禮之
 當官與拜，榮光之會神與以瑞和明德內宮於下陸海
 使大御之禮車動自之內皇於日



五

行禮之舉神與由須原有助年
 形禮之高神現與的行舉所



六十年皇曾日一十月



日之首艦於艦，型同該艦的部內艦軍明示之內艦軍海本日於列國
 (車比之小和一同型艦軍以與日軍)



便館內全用開設之成完出車地地專員者信通本日
 (圖其一解一覽造樣其)，車

