

滿洲建築協會雜誌

第十卷
第十一號

建築學會
6.1.6
交付



第十卷·第十一號



滿洲建築協會發行

營口煉瓦製造所

大連管内西山會春柳屯一番地

大連工場

電話九〇九七番

大連管内周水屯會周家屯

周水工場

大連市入船町四番地

材料置場

電話三九〇五番

大連市財神街三番地

馬車配給所

電話七七五八番

- ◆ ホロータイル
- ◆ フェースブリック
- ◆ スクラッチタイル
- ◆ カットタイル
- ◆ 機械製煉瓦
- ◆ 普通煉瓦
- ◆ 硬質煉瓦

滿洲建築協會雜誌

第十卷・第十一號

目次

卷頭圖版

- ▲本協會安東支部發會記念撮影
- ▲T氏住宅 外觀・平面
西野作助氏設計
- ▲H氏住宅 外觀・平面
同 上

本文

- 滿洲に於ける清初の喇嘛教建築村田治郎…(1)
- 組立根太構造からの暗示.....山邊鋼…(46)
- 療養所建築計畫に就て(其四).....鈴木正雄…(50)
- 定點法に依る剛節架構の解法(完).....布施忠司…(58)
- ストーヴ展素通記か・た生…(72)

記念展出品目錄補遺

會報

- 新入會員 會員移動 各支部映畫會 黒田鵬心氏講演會
- 長倉不二夫氏講演會 辰巳理事夫人の訃 交換圖書

編輯記(目次裏)

編輯記

□九月號を休刊したことは甚だ遺憾でありましたが、其の事由は既に會員各位の充分御諒承の事と存じます。而して、本年も亦茲に十二月號の編纂を終ることが出来て感謝に堪へません。

□本號は第十卷の最終號ですから、巻としての纏まりをつけ度いと思ひまして、巻頭圖版のこまや、中絶の状態になつてゐた原稿のこまなど、来るべき新しい年の編輯方針と共に相當考慮をいたしました。勿論本意を遂げ得られた譯ではありませんが、すべての事情の判り切つた編輯子としては先づ最善を盡したと信じてゐます。

□記念號の巻頭圖版中、懸賞當選建築圖案の部に於て全然無關係の透視圖が三等當選圖案として飛込んでゐたのは近頃の大失錯でありました。佐々木さんの應募圖案には單獨透視圖の添附がなかつた譯ですから、其の儘撤廢して頂けばよいこととなります。

□記念號所掲の展覽會出品目錄中に脱落してゐた出品物がありますから、茲に之れを補遺致しました。熱心なる御出品に對して甚だ禮を失した次第でありましたが、何分不惡御宥恕の程御願申上ます。

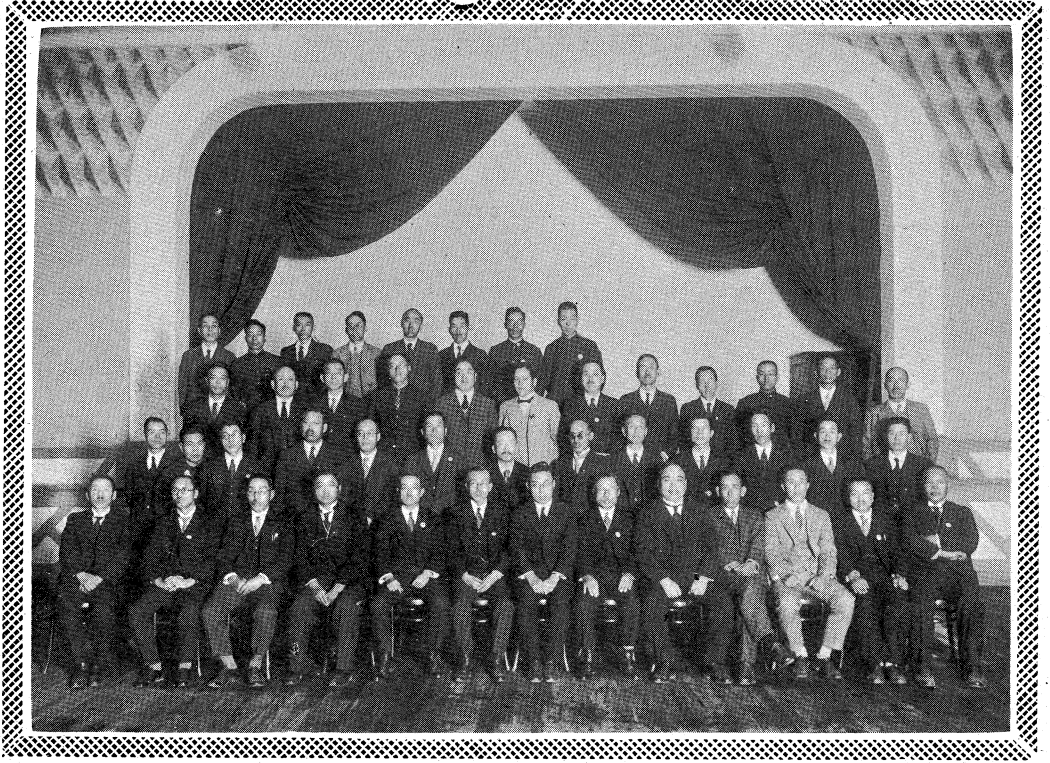
□新年號としては唯今のこまころ、連鎖商店の特輯を出すこまになつてゐますが、準備上の都合から、或は長倉さんのお土産論文「旅客驛建物設計の要領」といふ特輯で行くこまになるかも知れません。

□閑散を以て終始した、昭和五年も愈々暮れ迫まつてまいりました。御自愛事に願上ます。

□爰に各位の最も有意義なる御越年を祈りつゝ此の編輯記に欄筆致します。

昭和五年十二月二十日

以 志 多



十月十八日本協會安東支部發會記念撮影