

5.7.5

澳洲建築協會雜誌

澳洲建築協會發行第十卷第六期

營口煉瓦製造所

大連管內西山會春柳屯一番地

大連工場

電話九〇九七番

大連管內周水屯會周家屯

周水工場

大連市入船町四番地

材料置場

電話三九〇五番

大連市財神街三番地

馬車配給所

電話七七五八番

◆ホロターイル

◆フエースブリツク

◆スクラツチタイル

◆機械製煉瓦

◆普通煉瓦

◆硬質煉瓦

滿洲建築協會雜誌

第十卷・第六號
目次

卷頭圖版

三菱商事株式會社大連支店

設計 共同建築事務所
施工 長谷川組

外觀
正面玄關詳細
平面圖

本文

- 空氣層の傳熱抵抗 A W... (1)
- 最近のセメントと其の使用法に就いて 溝口勝郎講演... (6)
- 三菱商事株式會社大連支店新築工事概要 (25)
- 建築と庭園(十九) 岡大路... (26)

會報

- 定款變更認可 (41)
- 十周年記念大會行事 (41)
- 會員移動 (41)
- 交換圖書 (42)
- 編輯後記 (目次裏) (以志多)

編輯後記

□今月は連鎖商店街の特輯を出す豫定でありましたが、この計畫の主査である宗像理事の御都合で間に合はぬことになりました。來月は出せることと思つてゐます。

□岡さんが先頃胃疾で一時重症を傳へられました。豫てからの節制が此の際大いに其の效を奏し、存外輕症で静養十餘日既に元氣を恢復されました。併し胃疾に禁物の原稿書きは爰許一二箇月は斷念の外なき事と存じます。

□特輯計畫の關係から布施さんの講座は今回休憩致しました。但し尻切トンボになる心配はありません。

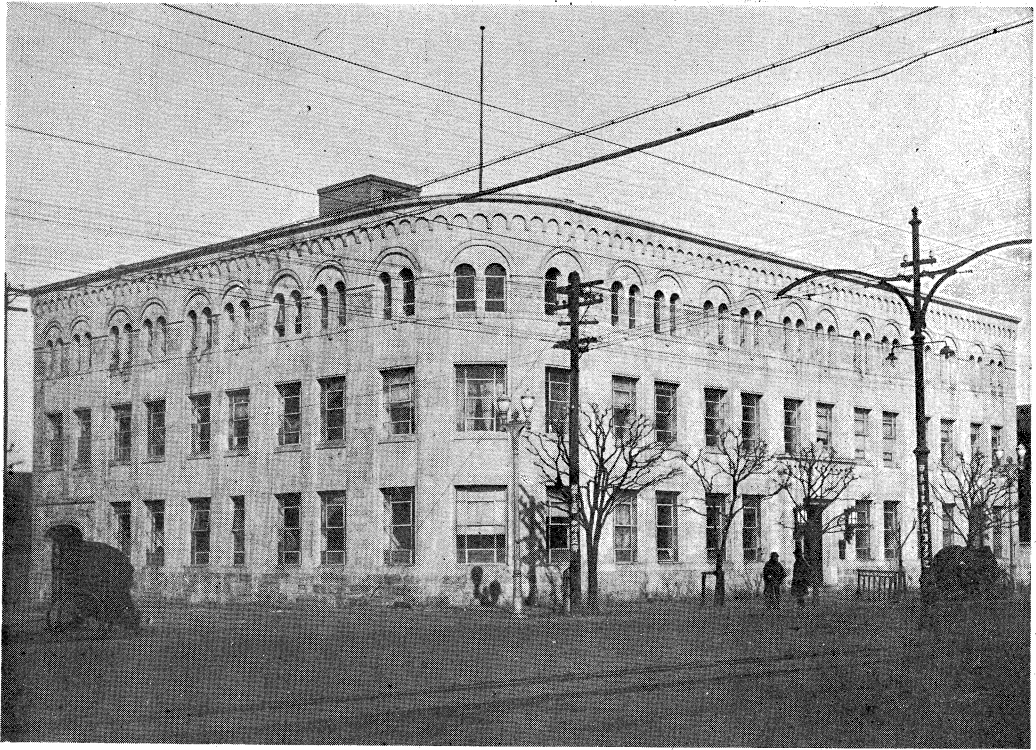
□村田さんが暫らく沈黙されてゐましたが、近頃大物を持込まれました。さういふのは例の滿洲に於ける回教寺の史的研究を完成された『滿洲に於ける回教寺建築史の研究』であります。本文約四十五頁圖版六十四箇、なるべく特輯的に行き度いと考へてゐます。

□鈴木理事が奉天工事區事務所長に榮轉されました。榮轉は心から御祝申さなければなりません。が『理事』の肩書が自然消滅になり編輯への責任が亦間接になつて行くことは、悲觀せざるを得ません。但し當分は例の療養所建築の論文だけは續けて戴けることと期待してゐます。

□日毎に暑さが厳しくなつて行きます、皆様の御自愛を御祈申上ます。

昭和五年六月二十一日

(以 志 多)



三菱商事株式會社大連支店 外 觀

設計 共同建築事務所
施工 長谷川組