

5.8.6
交付



滿洲建築協會雜誌

滿洲回教寺建築史の研究

第十卷
第七號

滿洲建築協會

營口煉瓦製造所

大連管内西山會春柳屯一番地

大連工場

電話九〇九七番

大連管内周水屯會周家屯

周水工場

大連市入船町四番地

材料置場

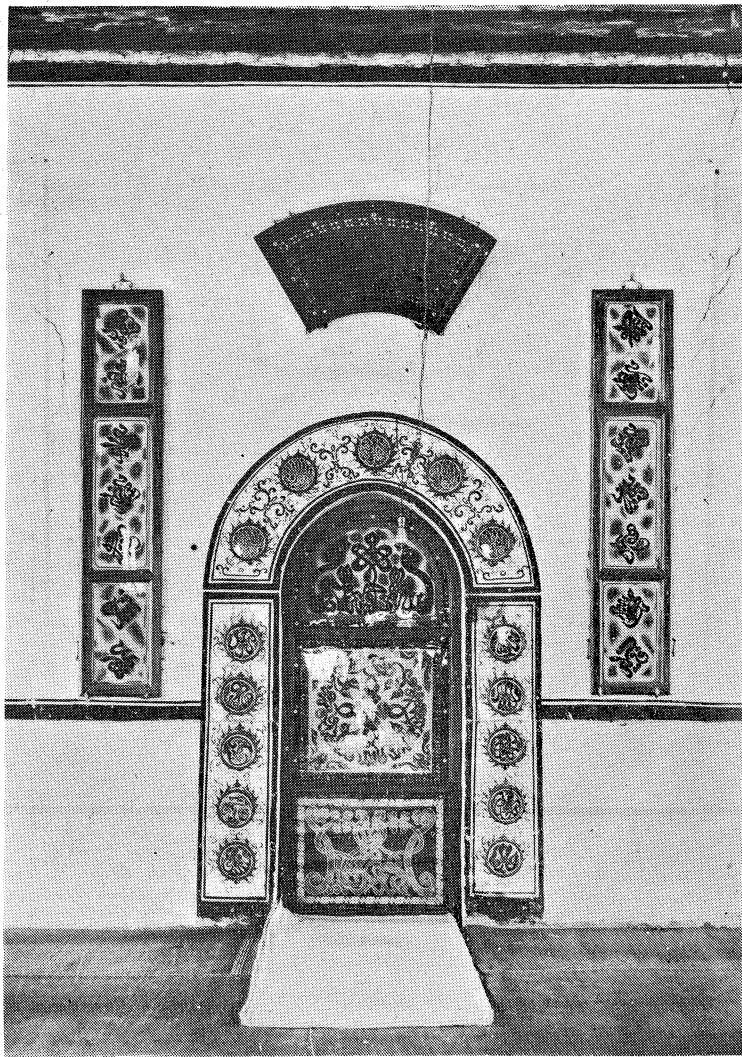
電話三九〇五番

大連市財神街三番地

馬車配給所

電話七七五八番

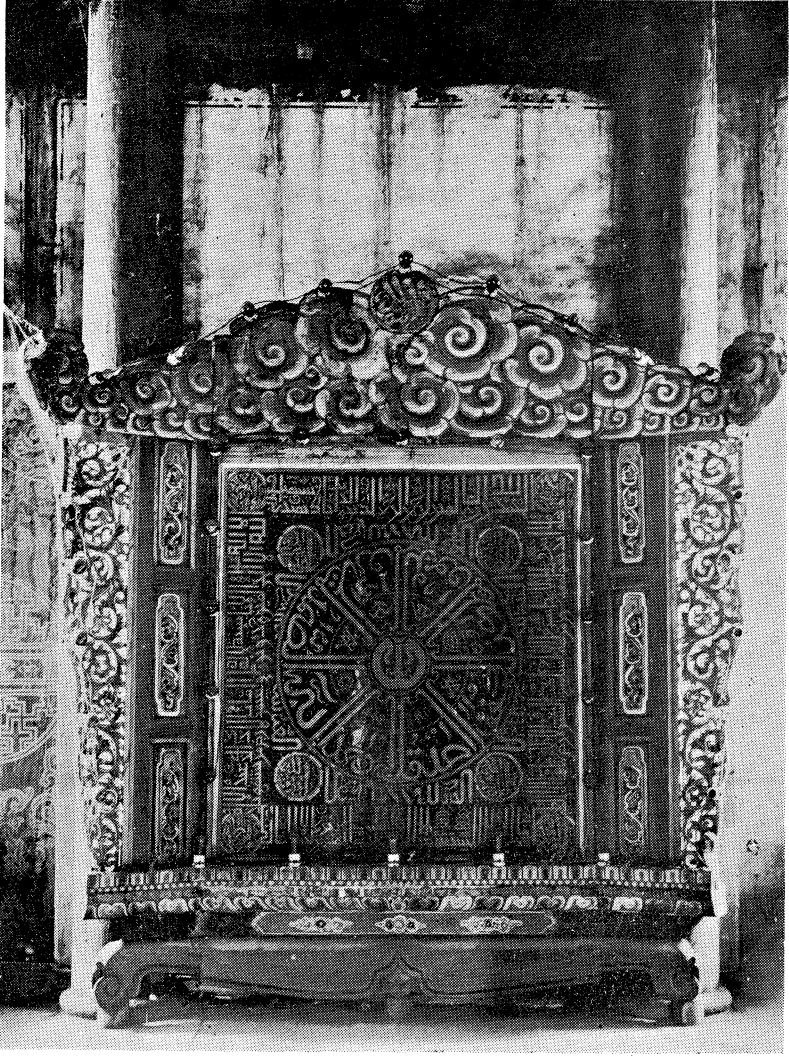
- ◆ 硬質煉瓦
- ◆ 普通煉瓦
- ◆ 機械製煉瓦
- ◆ スクラッチタイル
- ◆ フェースブリック
- ◆ ホロタイル



遼陽・清真寺、ミハラ



奉天・南清真寺、ミハラブを望む。



同 右・ミ ハ ラ ブ