

滿洲建築協會雜誌

建築協會
8.3.8
受付

奉天ヤマトホテル・大連遼東ホテル

第11卷第5

社団法人 滿洲建築協會

營口煉瓦製造所

◆ 特許賣 鐵筋煉瓦

大連管内西山會春柳屯一番地

大連工場

◆ ホロータイル

電話九〇九七番

大連管内周水屯會周家屯

周水工場

◆ スクラッチタイル

大連市越後町二八番地

大連出張所

◆ カットタイル

電話三九〇五番

◆ 機械製煉瓦

大連市財神街三番地

◆ 普通煉瓦

馬車配給所

◆ 硬質煉瓦

電話七七五八番

滿洲建築協會雜誌

第十一卷・第五號(特輯)

奉天ヤマトホテル・遼東ホテル號

圖版

奉天ヤマトホテル

外観	1
地階平面圖	2
本階平面圖	3
一、二階平面圖	4
三階及附屬屋平面圖	5
車寄・正面玄關	6
正面露臺	7
待合室入口・正面玄關入口	8
側面全景・裏階段	9
屋上吹抜屋・通用門	10
玄關廣間	11
中央ファウンテン・地下室ファウンテン	12
階段室・中央階段	13
中央階段室窓ステインドグラス・階段室窓ステインドグラス	14
エレベーターホール・廻階段昇口	15
大廣間	16
大食堂	17
大食堂天井及照明器具・集會室ギアラリー天井	18
中食堂・小食堂	19
支那式待合室・宴會待合室	20
特甲應接室・特甲控室	21
特甲寢室・一階寢室	22
二階寢室・二階應接室	23
日本式客室・讀書室	24
グリルルーム・撞球室	25
酒場・ガードルーム	26

地下事務室・料理室	27
理髮室・化粧室	28
公衆便所手洗・同小便器	29
汽罐室・ポンプ室	30
遼東ホテル	

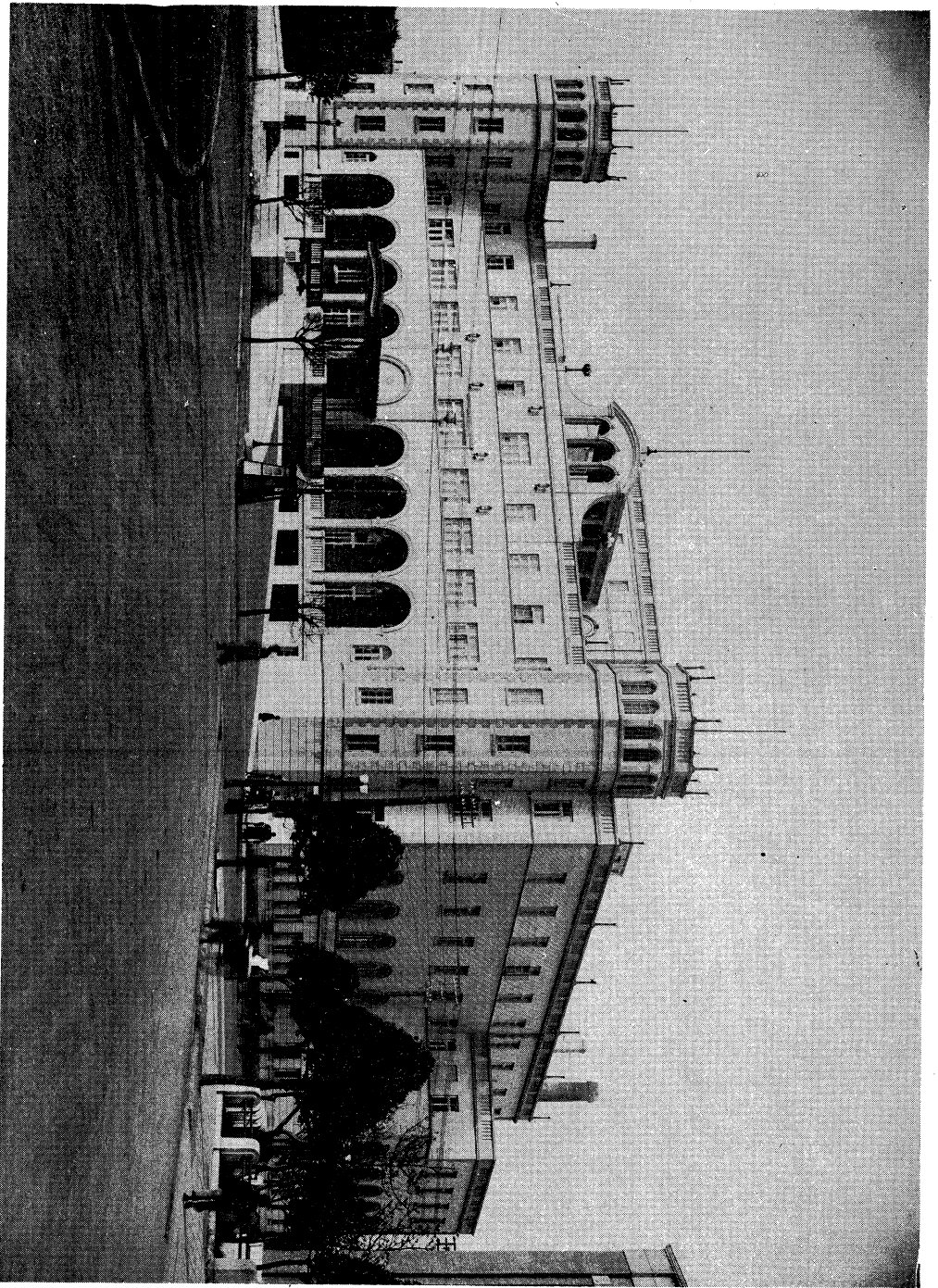
外 觀(大山通)	31
地階平面・一階平面	32
二階平面・三階平面	33
四階平面・五階平面	34
六階平面・七階平面	35
八階平面・中二階平面・配置圖	36
玄關風除・百貨店入口・大庇	37
正面各階露臺仰觀・外觀(浪速町)	38
玄關廣間・廣間及カウンター	39
エレベーター・南本階段・同上仰觀・北階段俯瞰	40
二階應接室・三階應接室	41
四階應接室・五階應接室	42
六階應接室(食堂兼用)・支那式待合室	43
貴賓室其一・同上其二	44
五階客間(應接室附)・四階寢室	45
二階客間(應接室附)・三階客間(應接室附)	46
大食堂(六階)其一・同上其二	47
六階支那料理(平常の場合)・同上間仕切取拂の場合	48
地下室露西亞料理食堂・同上理髮所	49
茶室庭園(四階)	50

本 文

奉天ヤマトホテル新築工事	1
遼東ホテル新築工事	4
ホテルの電気工事に就いて	8
奉天ヤマトホテルの暖房衛生設備工事に就いて	14
北川電氣工務所	北川芳洲
勝本商會	河瀬壽美雄

會 報

▲第十一回定期總會	▲懇親大會	▲昭和五年度會務及事業報告	▲昭和四年度收支決算報告	▲同五年度收支決算報告
▲同六年度收支豫算	▲評議員會	▲理事銜銜委員會	▲理事會	▲會長・副會長選任
▲同六年度收支豫算	▲入村集金係員逝去	▲會員移動	▲交換圖書	▲建築及附帶工事用語
▲住宅				



外 觀
觀 測
設 施
計 工
共 同 建 築 事 務 組
測 水