

建築學會
6.7.1
交付

滿洲建築協會雜誌

第11卷第6號

社團法人滿洲建築協會

營口煉瓦製造所

◆ 特許賣 鐵筋煉瓦

大連管内西山會春柳屯一番地

大連工場

◆ ホロータイル

電話九〇九七番

大連管内周水屯會周家屯

周水工場

◆ フェースブリック

大連市越後町二八番地

大連出張所

◆ カットタイル

電話三九〇五番

大連市財神街三番地

馬車配給所

◆ 機械製煉瓦

◆ 普通煉瓦

◆ 硬質煉瓦

電話七七五八番

滿洲建築協會雜誌

第 十 一 卷
第 十 六 號

目 次

口 繪

上海、本派本願寺別院	設 計 施 工	上海 岡野建築事務所 大連 島津工作所
本 堂 外 觀	1
本 堂 外 部 詳 細	2
本 堂 內 陣	3
會 館 外 觀	4
本 堂 會 館 平 面	5

本 文

獨逸ケーニスベルグに於ける新鐵道施設	長 倉 不 二 夫 (1)
鐵、セメント、モルタル並に混凝土に就いて	布 施 忠 司 (6)
上海本派本願寺別院新築工事概要	(17)
建 築 叢 話	伊 藤 清 造 (18)

會 報

會務の部制確立と理事會務分掌決定 會計部會議 編輯部會議 計畫部會議 會員移動
寄贈圖書 編輯後記 交換圖書

設計監督

上海狄思威路四六五號

岡野建築事務所

岡野重久

電話四〇二八七番

土木建築請負

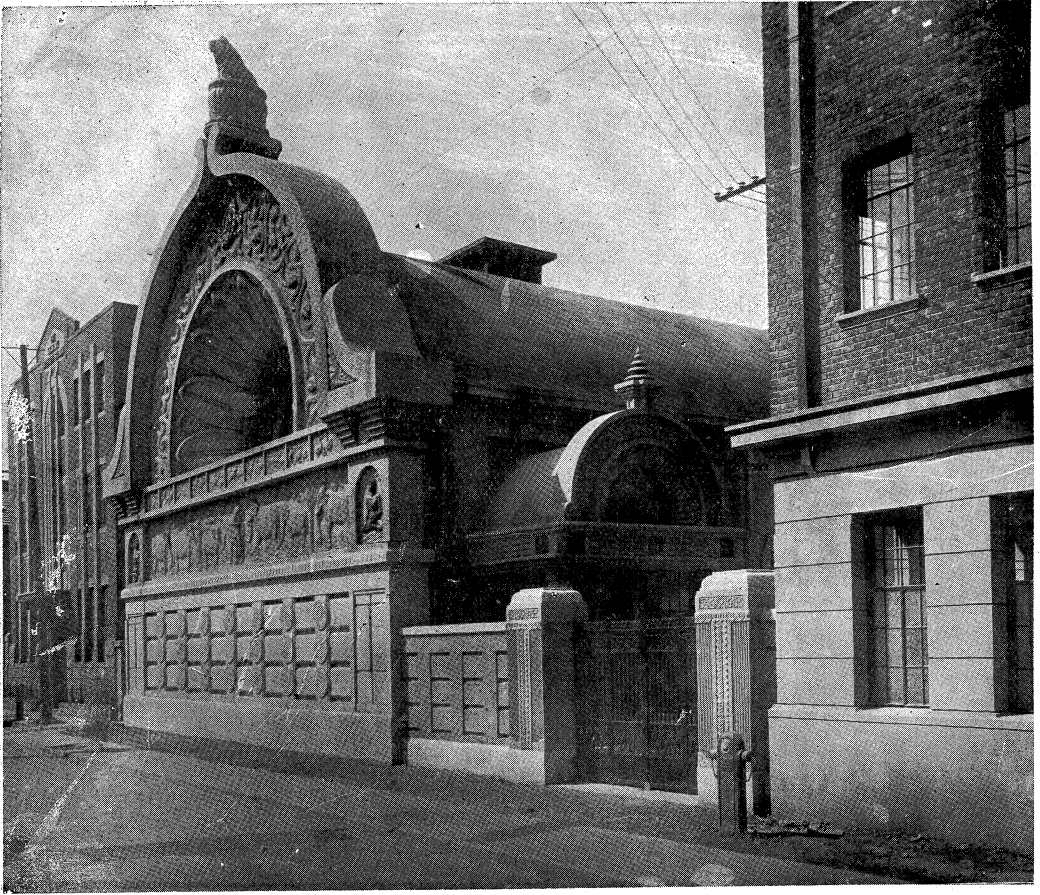
大連市常盤町四十七番地

合名
會社

島津工作所

代表社員 島津禮作

電話二二二二番



11-6

上海 本願寺別院 本堂

設計 岡野建築事務所
 施工 島津禮作