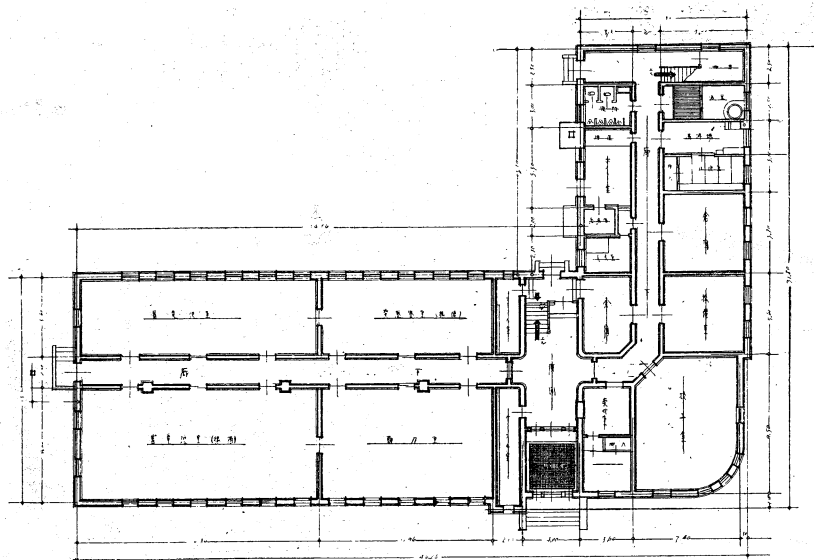




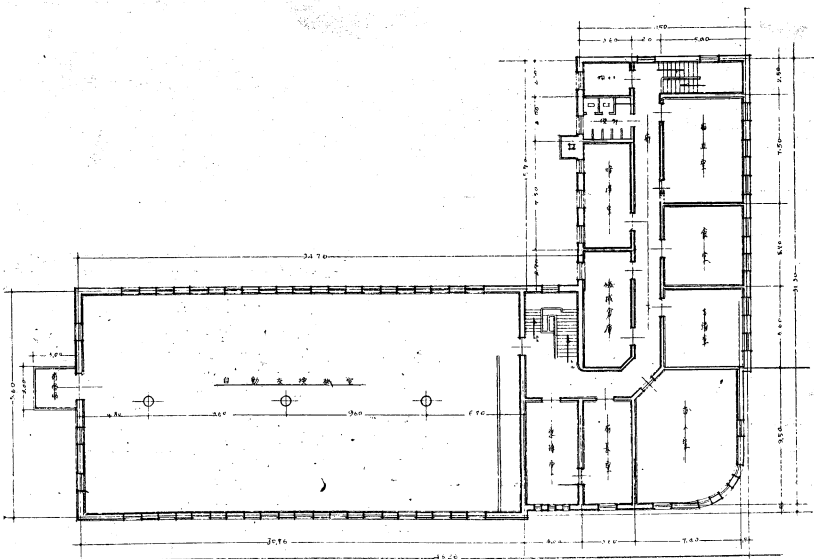
大連伏見臺電話分局

伏見臺電話分局平面圖

一階



二階



概要

- 一、場所 大連市惠比須町二〇七番地
- 一、構造 煉瓦造二階建、塔屋附、一棟
- 一、様式 近世式
- 一、敷地面積 一、二五三・二九〇坪
- 一、建築面積 延坪一、八七七・三九四坪

内課 一階 八八八・〇八八七坪

二階 八八六・〇八七坪

塔屋 六〇・四〇〇坪

地階 四二・八二〇坪

設計概要

基礎混凝土、側壁煉瓦積、一階牀混凝土、
二階牀鐵筋混凝土、屋根鐵筋混凝土陸屋根、
外装、ストラツチタイル張り及人造石塗仕上、
内部、壁スタッコ塗、牀リグノイド塗及タイ
ル張り仕上

一、起工年月日 昭和九年六月五日

一、竣工年月日 昭和九年十月三十日

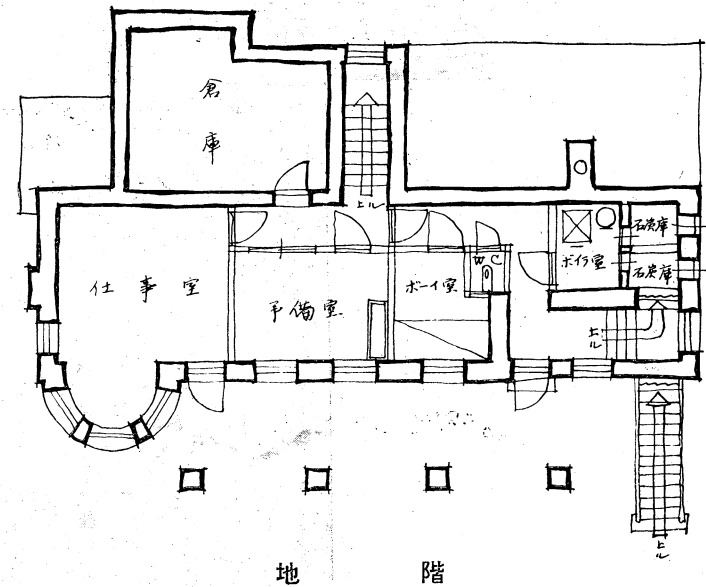
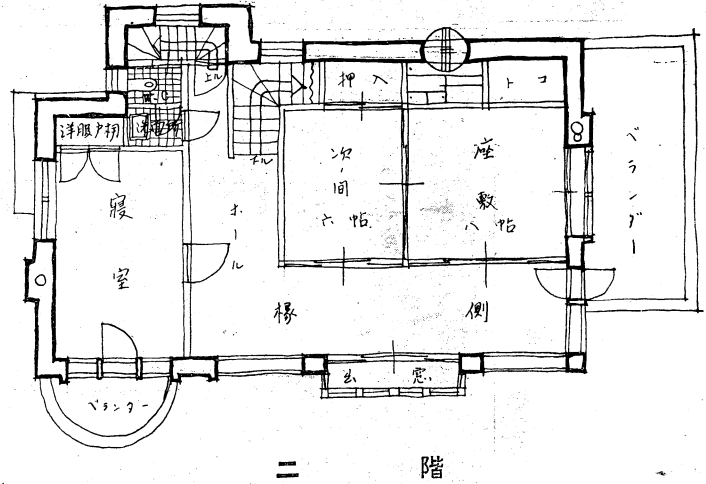
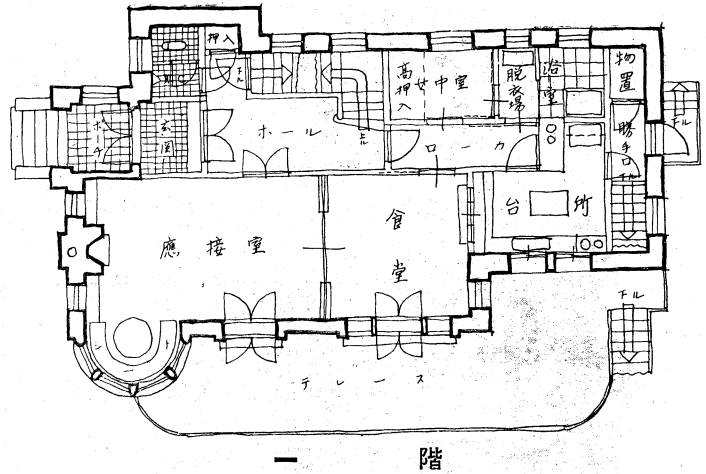
一、設計監督 滿洲電信電話株式會社經理部營繕課工務係

一、調査人 合資會社 共進組

附帶工事、機房工事齋藤製作所、

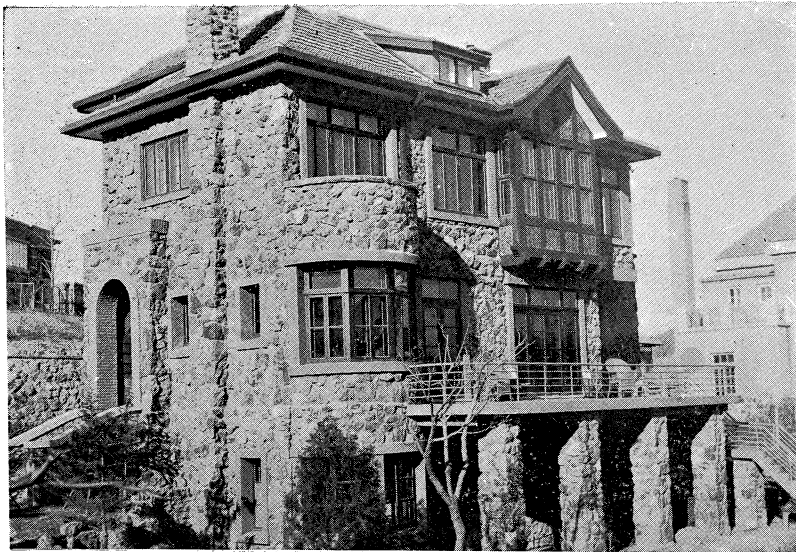
電氣工事共榮商會

世良氏邸平面圖



概要

- 1. 建築場所 大連市光風臺 76、77番地
- 1. 建築面積 1階 35.91坪
2階 29.82坪
地階 29.61坪
延坪 95.34坪
外にテラス 10.50坪
- 1. 構造 外部、壁は老虎灘山石積 屋根は青島瓦葺
内部、壁はベニヤ、プロック板張り、タイル張り、
トマトックス張り、美術塗装及漆喰塗仕上
天井はトマトックス、杉葎及漆喰塗仕上、床は
タイル米松板、寄木板及畳敷
- 1. 工費概算 建物費 12,000圓
竣房衛生費 2,800圓
電気、瓦斯其他 1,000圓
- 1. 工事期間 起工 昭和8年8月
竣工 昭和9年5月
- 1. 工事関係者 設計監督 谷口建築事務所
工事施工 板井組
焼 房 中興商會
造 園 高谷商會



世 良



全

景



應
接
室



階
上
座
敷



氏 邸



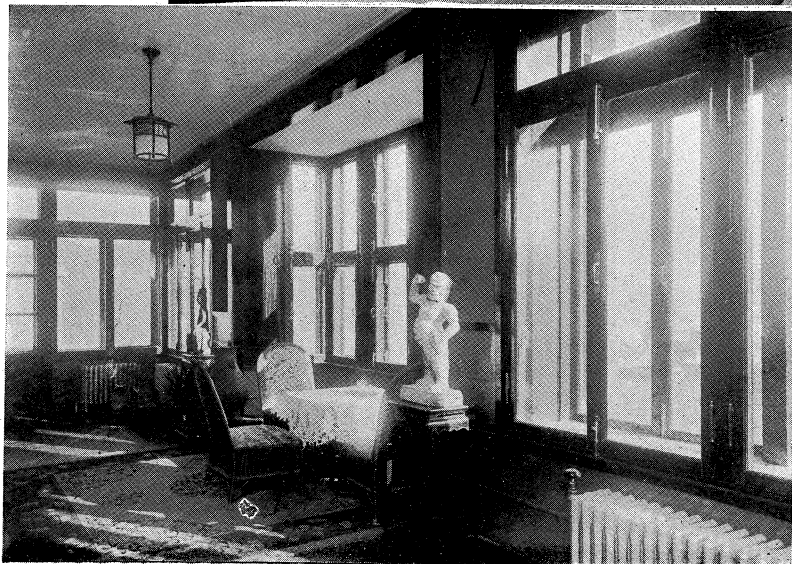
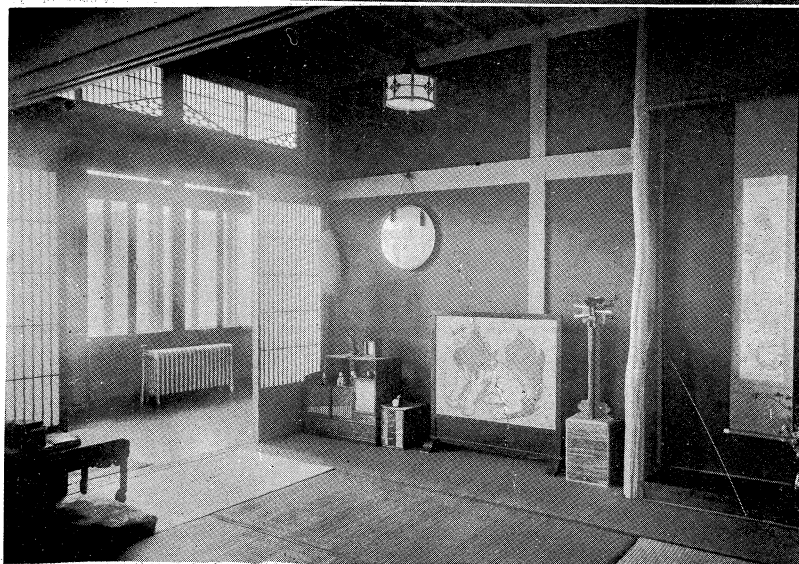
食

堂



座

敷



階
上
廊
下