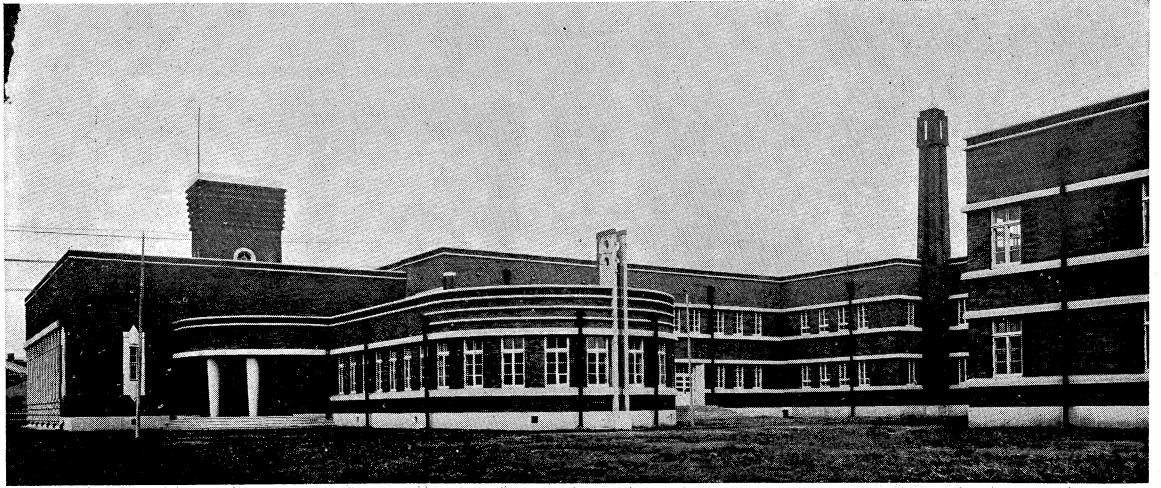


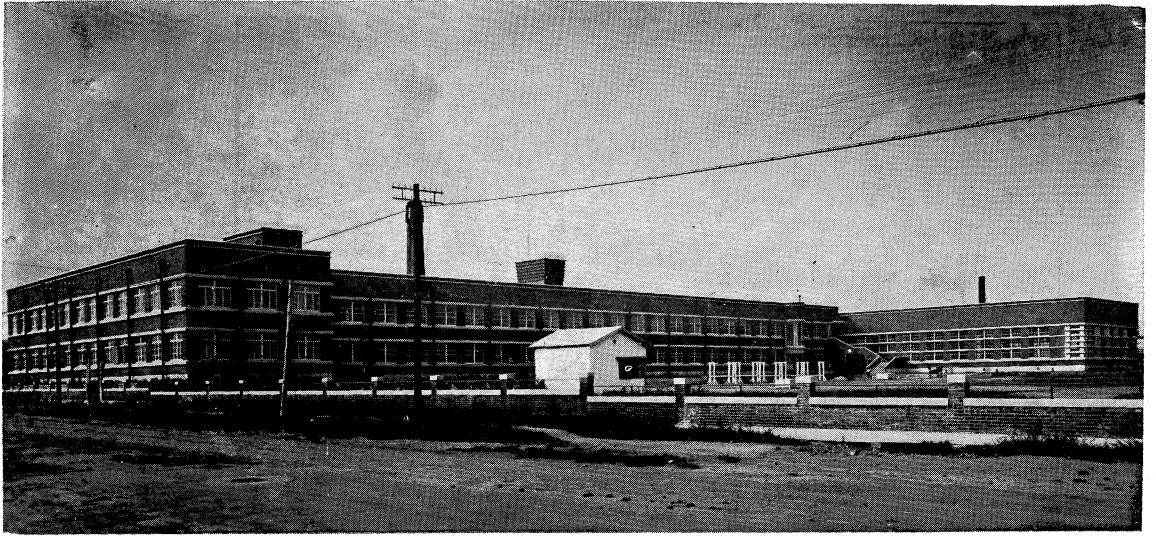
大連中學校新築校舍前景



上 西 側 面



左 下 玄 關

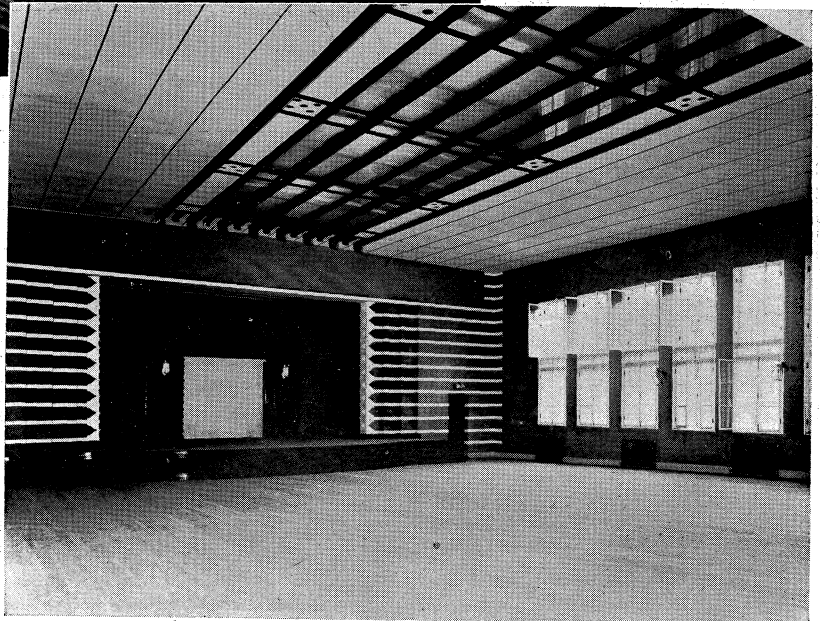


上 背 面

中 演 武 場



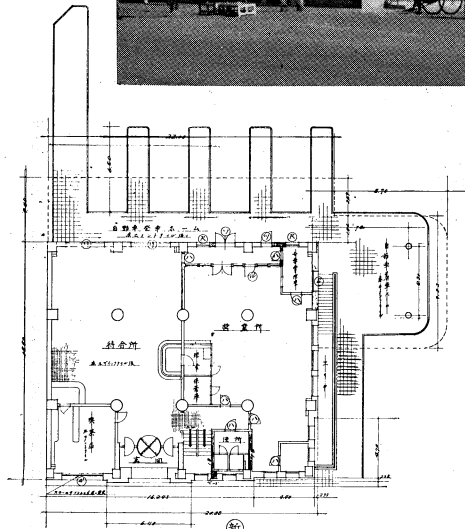
下 講 堂



滿電中央ビルディング

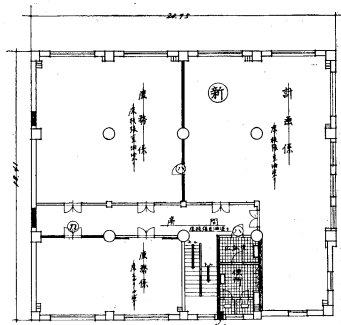


← 全 景



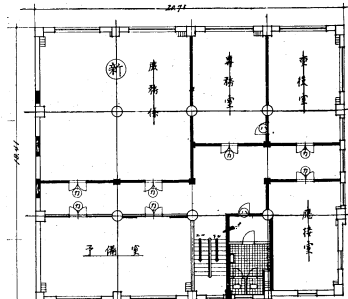
1階平面設計図

一階



2階平面設計図

二階



3階平面設計図

三階

平 面 圖

工事概要

1. 所在地 大連市西通119番地(常盤橋際)

1. 料 数

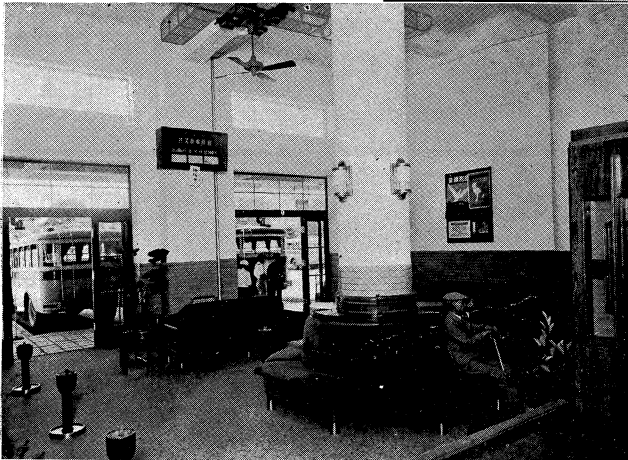
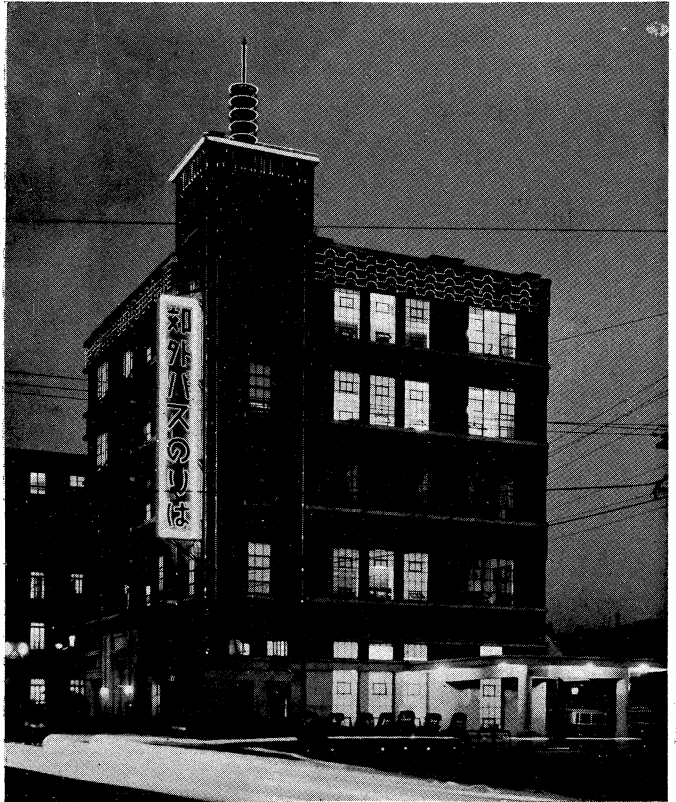
建	延	延	延	延	延
坪	坪	坪	坪	坪	坪
383,547m ²	2,385,724m ²	399,470m ²	59,585m ²	376,293m ²	376,293m ²
1階	2階	3階	4階	5階	屋根階
383,547m ²	376,293m ²	376,293m ²	37,950m ²	12,470m ²	193,682m ²
外	空	外	空	外	空
8,840m ²					

1. 各階室配置

地下室	各係詰所、宿直室、倉庫及便所
1階	バス待合所、喫茶店、バス営業所及便所、背面にバス發着ホームを設く
2階	運轉手及車掌詰所
3階	計畫課及庶務課、事務室及便所
4階	重役室、應接室、庶務課、事務室及會議室
5階	調査課、經理課、事務室、切符係、倉庫及便所
屋根階	集會所、會議室、倉庫及便所
	階設室及塔屋(雜倉庫に使用)

1. 構造概要

構造	鐵筋コンクリート造煉瓦葺壁式
軒高	平均地盤より5階バラベツト上端迄 24.00m
屋根	平均地盤より塔屋バラベツト上端迄 28.00m
外壁	鐵筋コンクリート造陸屋根、グラベル・ルーフ
	スクラツチ・タイル張、一部コンプラスター及人造石洗出塗、腰前面花崗石積、一部人造石洗出塗



1. 内部仕上其他

玄関	壁花崗石積、天井スタッコ塗、床モザイツクタイル敷
待合所	壁天井スタッコ塗、腰化粧タイル張、床モザイツクタイル敷、巾木S.S.、マープル張
喫茶店	床セメントタイル敷、壁天井スタッコ塗
各階便所	腰エナメルタイル張、床セメントタイル敷
其他各室	壁天井スタッコ塗、床板張巾木附、地下室モルタル塗モルタル巾木附
建具	玄関レボルピングドア-附、待合所出入口スチールドア-、側窓スチールサツシュ、切符倉庫扉、スチール製

1. 工事期間

昭和9年8月8日起工、昭和10年8月30日竣工

1. 設計監督及施工

建物	谷口建築事務所及溝鐵	施工	三田組
暖房	給排水、衛生設備、溝鐵	施工	田中商會
電燈設備		施工	滿電直營

1. 工事費

建物費	104,200圓
暖房給排水費	22,500圓
電燈設備費	9,200圓
雜工費	19,600圓 (ネオンサイン等)

上 夜 景

中 待 合 室

下 乘 場

