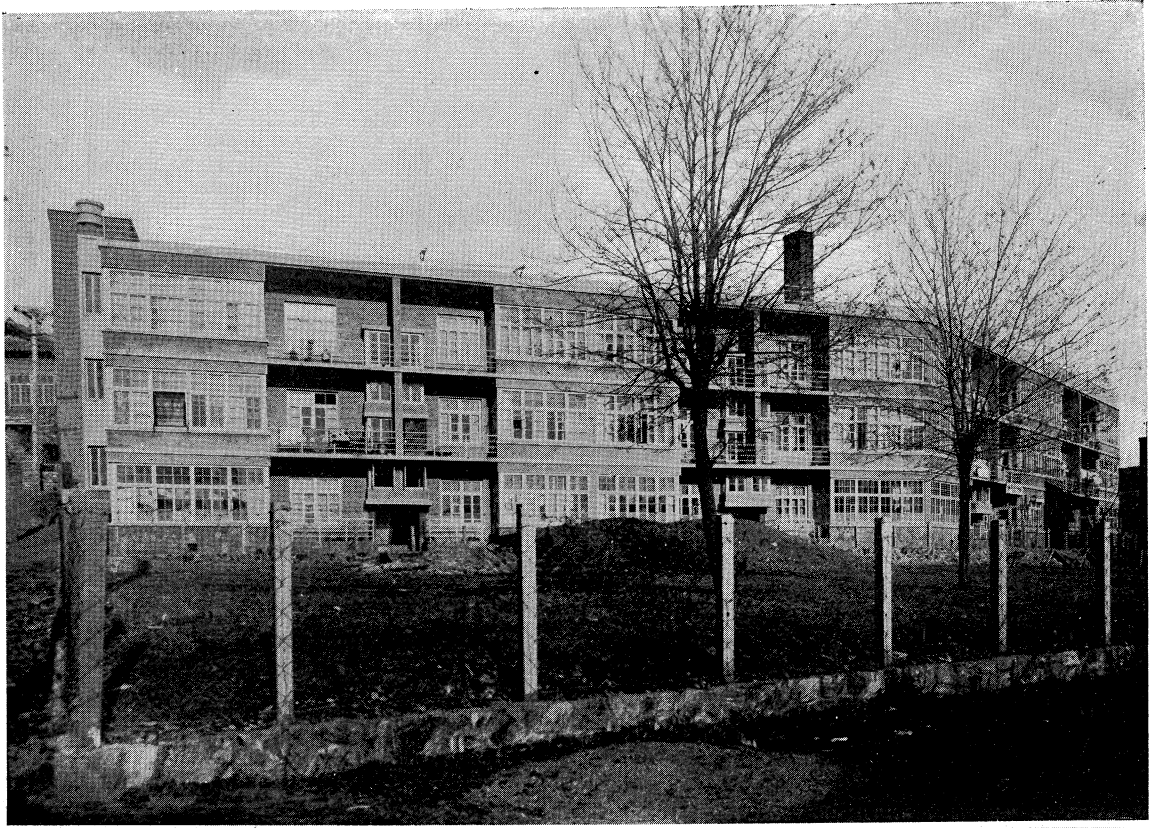


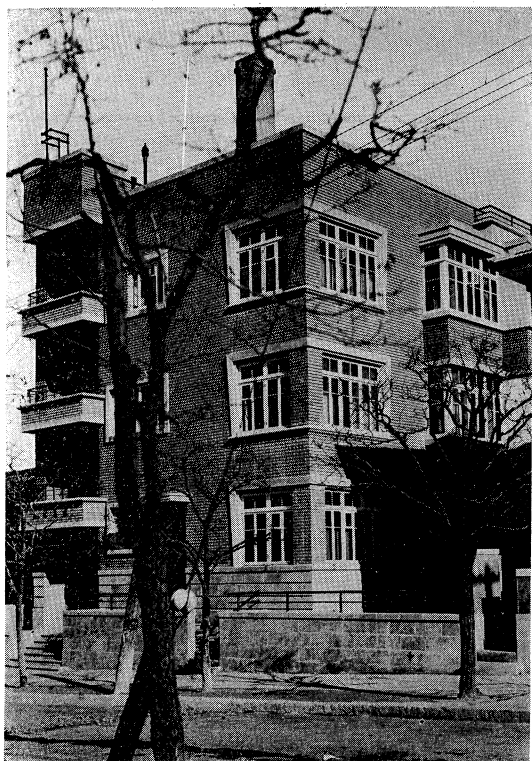
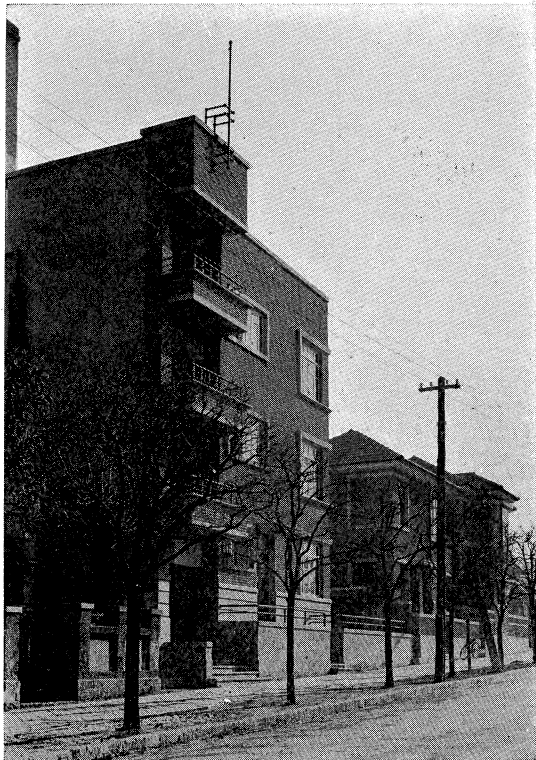
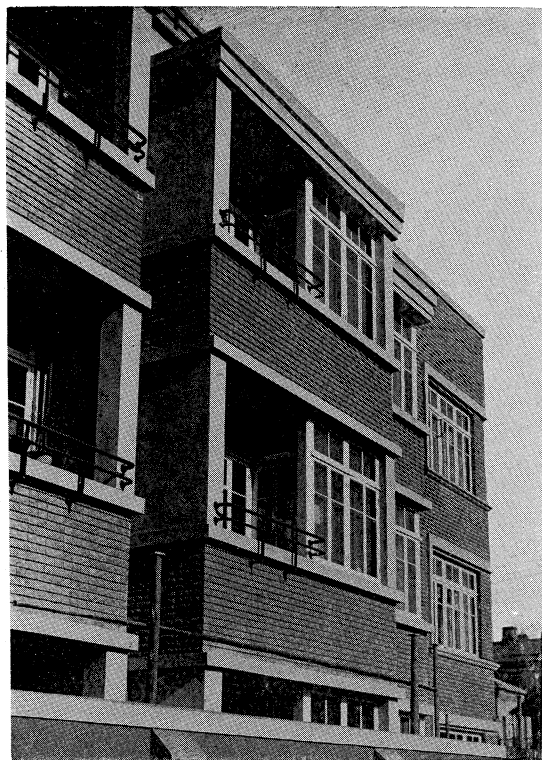
上、王府 下、牡丹江

新 線 驛 舍



上、平和臺のアパート 下、黒礁屯アパート（平面圖及説明参照）

大連のアパート



霧島町138のビルディング

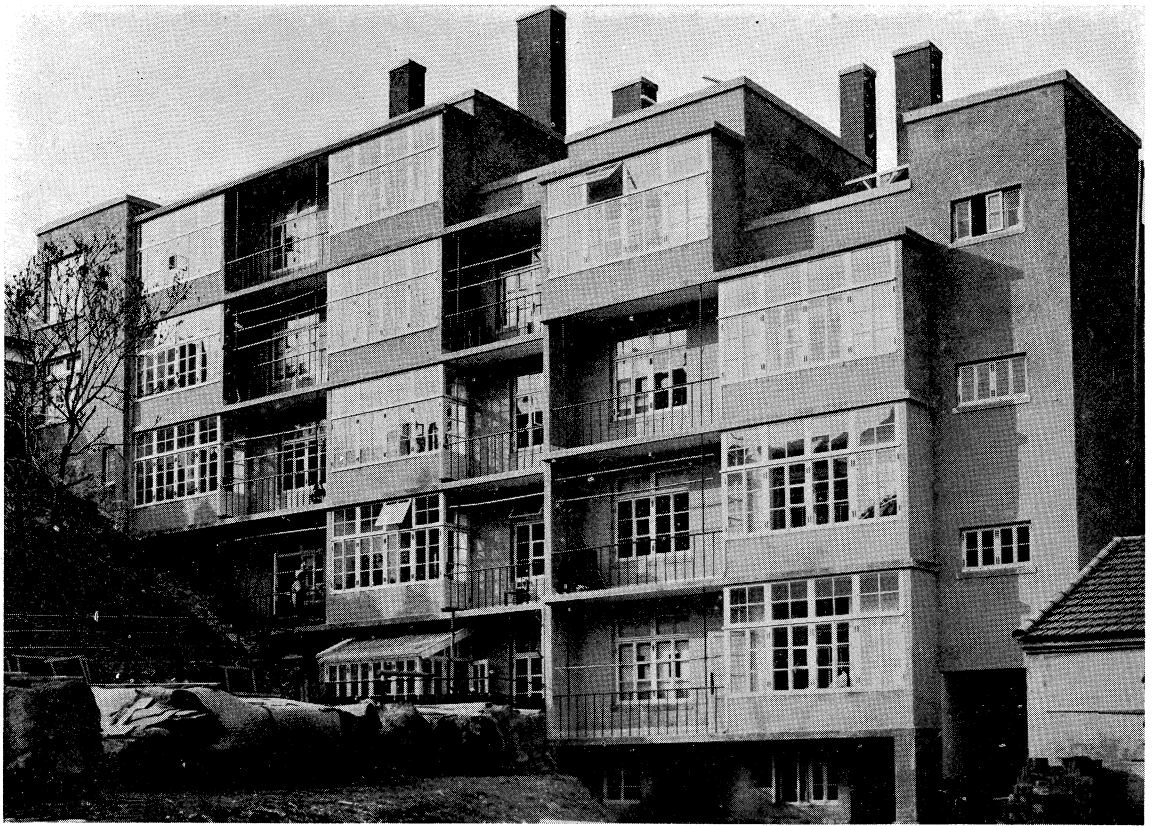
大連のアパート



上、尾上町154、アパート

下、對馬町68、アパート

大連のアパート



初音町142のアパート

上、南面 下、北面

工事概要

1 建築場所

大連市初音町百四拾貳番地

1 建築面積

1階	20.22坪	温室、ベランダ	2.2坪		
2階	47.54坪	同	5.82坪	通路	10.12坪
3階	57.15坪	同	6.92坪	同	11.62坪
4階	58.21坪	同	6.92坪	同	11.62坪
5階	37.88坪	同	3.38坪	同	6.25坪

1 構造

鉄筋コンクリート造幕壁式5階建外部壁リッド塗
 腰大圓島粗石積屋根ブラベルーフイング
 内部壁天井漆喰塗り床畳板、タイル敷き

1 工費概算

建物工費	25,000圓
附帯工費	5,000圓

1 工事期間

起工	昭和十年九月
竣工	同 十年十一月

1 工事関係者

設計監督	谷口建築事務所
施工	民本組
衛生工事	野中商店
電燈工事	間田商會

