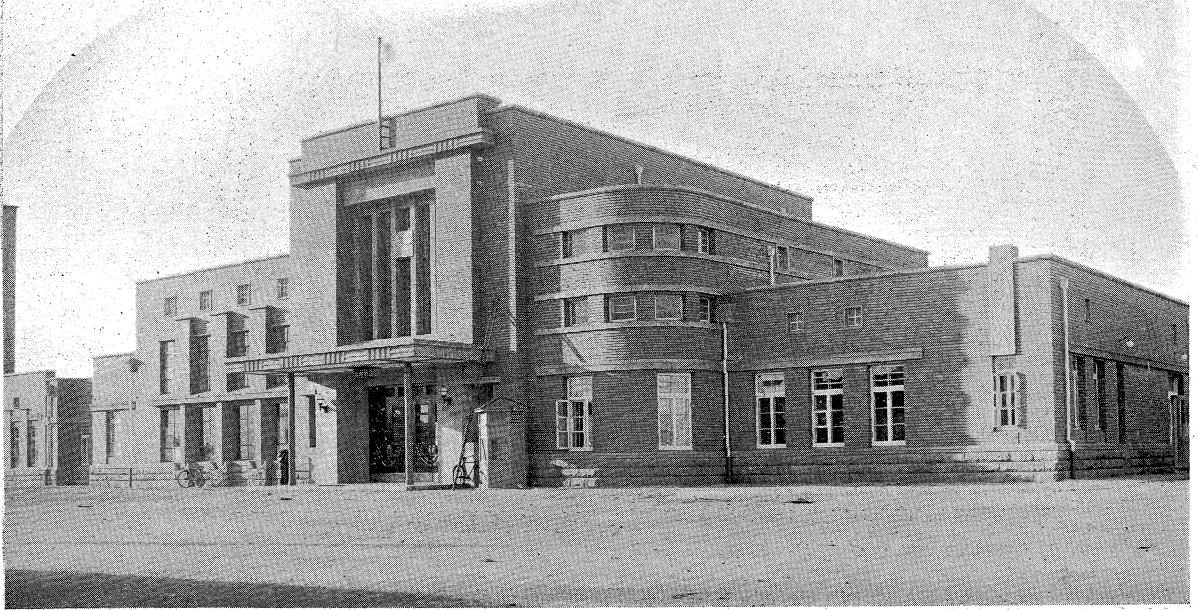


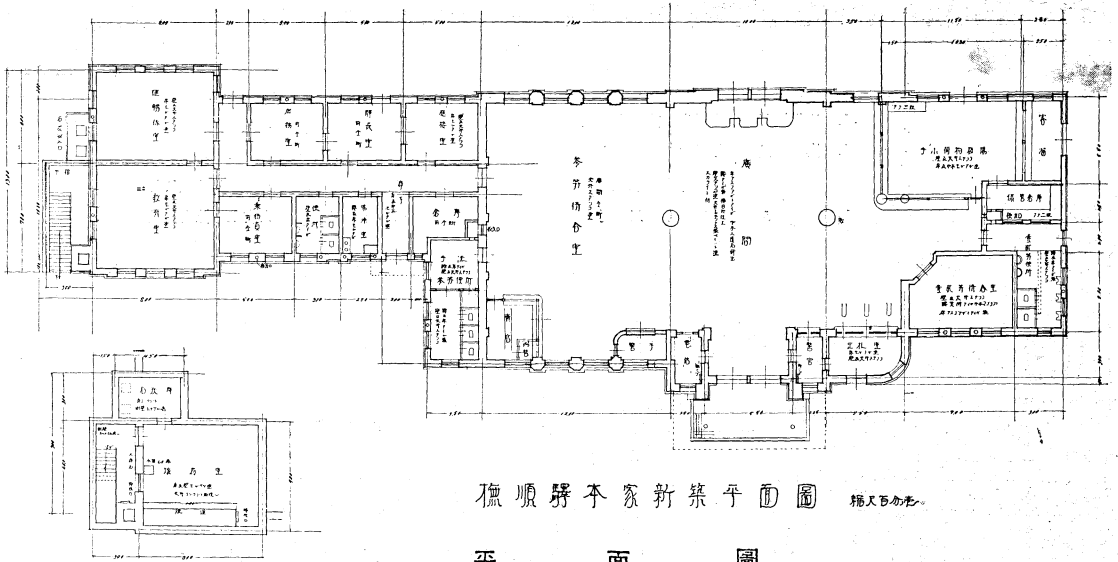
概要

- |         |           |         |          |
|---------|-----------|---------|----------|
| 1. 建設場所 | 木溪湖驛前東山々頂 | 1. 間口奥行 | 各々44尺    |
| 1. 構造   | 鐵筋コンクリート造 | 1. 塔下巾  | 22尺角     |
|         | 下馬塘花崗石貼   | 1. 設計者  | 工學博士伊東忠太 |
| 1. 高さ   | 地盤より43尺6寸 | 1. 施工者  | 大倉土木株式会社 |



全 景

撫順驛本家新築



撫順驛本家新築平面圖 橋本 功太郎

概 要

- 1. 驛舎本家煉瓦造平家建 1 棟
- 1. 總坪數 1,033.17m<sup>2</sup>
  - 内 訳 1 階 929.67m<sup>2</sup>
  - 中 2 階 35.00m<sup>2</sup>
  - 地 階 68.50m<sup>2</sup>
  - 外にドライエリア 1箇所
- 1. 軒高、本家中央部(地盤よりバラベツト上端迄) 12.50m<sup>2</sup>
- 1. 天井高、本家大廣間 9.70m<sup>2</sup>
- 1. 構造、基礎、コンクリート打煉瓦積、屋根、鐵筋コンクリート陸屋根及鐵骨トラスコンクリート打、天井、木骨木圍打の上スタッコマンテユリア塗、上ペイント塗、建具、スチールサツシユ、スチールドアア及本造
- 1. 仕上、外部、外壁紫白色伊奈製カットタイル張、横目地、(2Cm) 黑色仕上、腰廻り背面腰は人造石、窓臺笠石等砂岩石、其他各種モ

ールデング人造石洗出塗、屋根シンダーコンクリート打、ギルツイドルフイグ及グラスルーフ、ドライエリア側壁人造石洗出塗、内部、壁スタッコマンテユリア塗、腰廻り一部タイル張、床アスファルトタイル、セメントタイル、エンスコスチツクタイル張、ペイント塗及ワニス塗

- 1. 暖房設備、低壓蒸氣暖房
- 1. 工程
  - 起 工 昭和9年5月7日
  - 竣 工 昭和9年11月10日
  - 1. 設 計 者 鐵道部工務課
  - 1. 監 督 者 奉天鐵道事務所
  - 1. 建築施工者 撫 順 後藤組
  - 1. 暖房施工者 奉 天 河村工務所

三  
等  
待  
合  
所



新  
築  
記  
念  
ス  
タ  
ン  
プ

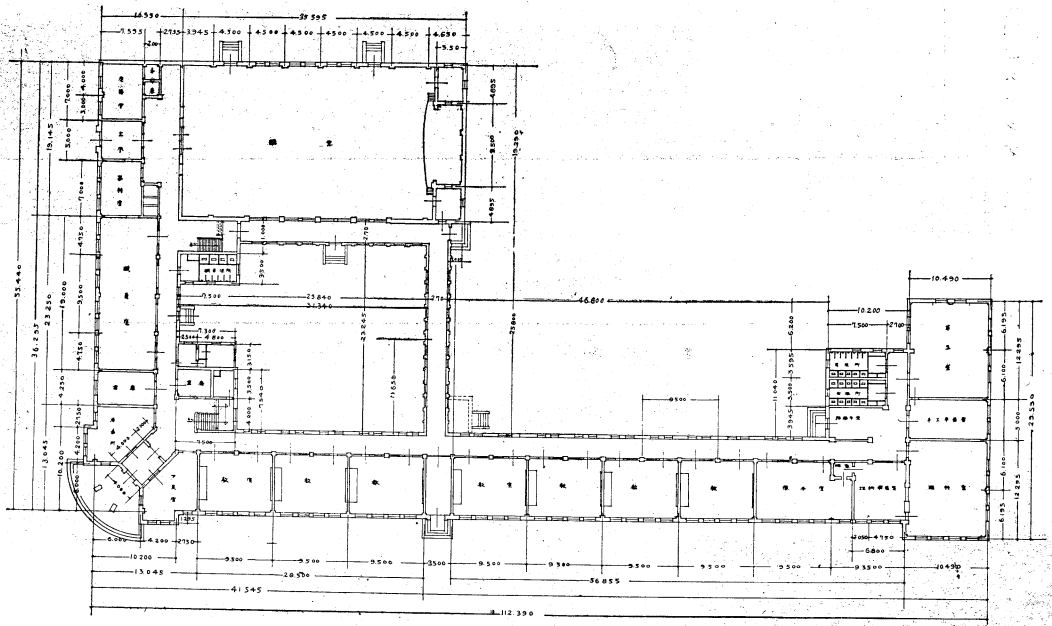


廣  
間  
よ  
り  
一  
、  
二  
等  
待  
合  
室  
、  
出  
札  
室  
、  
手  
荷  
物  
室  
を  
見  
る



全 景 (玄関正面)

撫順東公園小學校々舎



一 階 平 面 圖

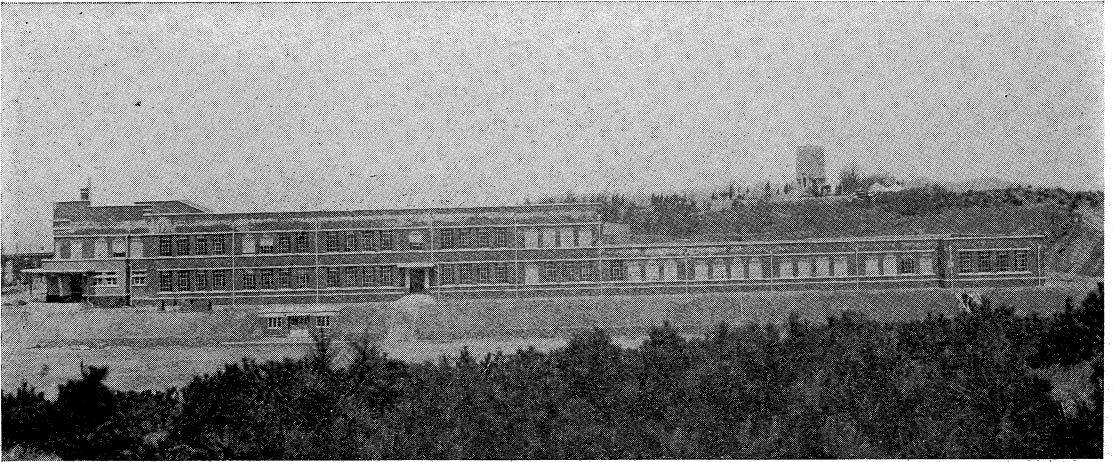
概

要

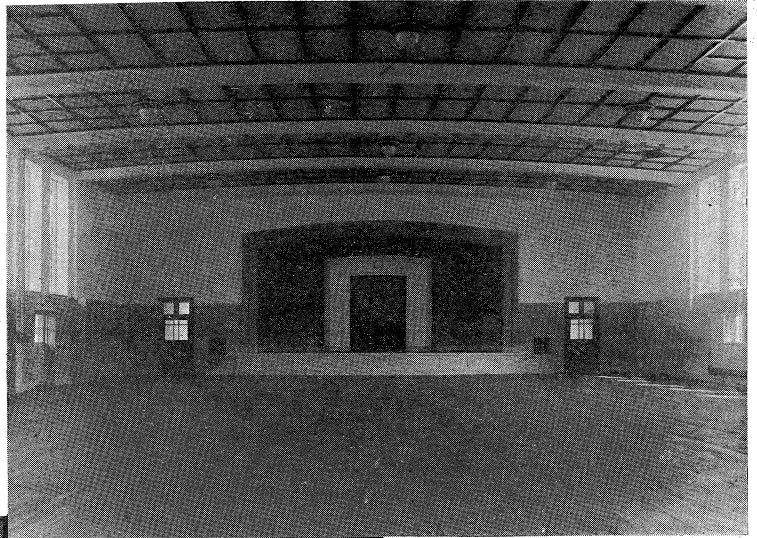
- |  |   |
|--|---|
| <p>1. 建物位置 撫順東公園</p> <p>1. 敷地面積 22,850坪</p> <p>1. 構造及階數 鐵筋混凝土及煉瓦混合2階建一部平家建</p> <p>1. 面積</p> <p>1 階 2,878.37坪</p> <p>2 階 1,248.29坪</p> <p>屋 上 41.58坪</p> <p>總 延 坪 4,168.24坪</p> <p>外にポーチ 33.18坪</p> <p>暖房ピット 12.85坪</p> | <p>塗、モルタル塗、天井、スタッコ塗床板張及モルタル塗タイル張等</p> <p>1. 暖房装置 真空式蒸氣暖房</p> <p>1. 工 程</p> <p>起 工 昭和8年9月16日</p> <p>竣 工 昭和9年4月30日</p> <p>1. 設計監督 撫順炭礦工事事務所</p> <p>1. 施工請負者</p> <p>建 物 碓山組</p> <p>暖房衛生 河村工務所</p> <p>1. 總工費 206,815圓</p> <p>建 築 費 187,670圓</p> <p>附帶工事費 19,145圓</p> <p>1. 附 言 本工事は成績優秀に付、炭礦長より碓山組に感謝状を授與されたり</p> |
|--|---|

1. 建築様式 近世式
1. 軒 高 扶壁上端迄2階10,120米、1階5,300米、講堂9,060米
1. 構造仕様 壁體、煉瓦造及鐵筋混凝土造、屋根、鐵筋混凝土造陸屋根外部腰、撫順産玄武岩張其他化粧目地仕上げ一部撒石塗及リソイド塗内部はスタッコ塗一部研出





全 景(東南より見る)



⇒ 講 堂

⇐ 講堂入口