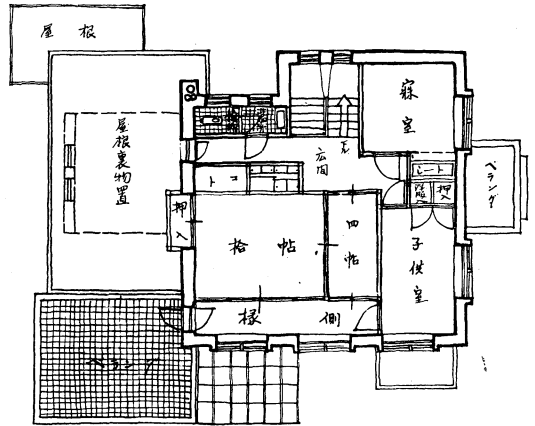
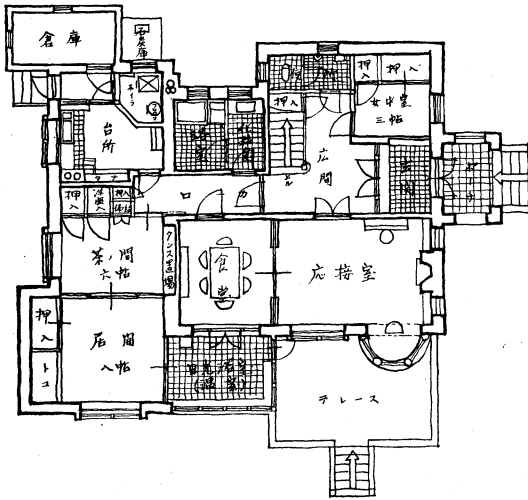


大連驛本家新築設計圖案




概要

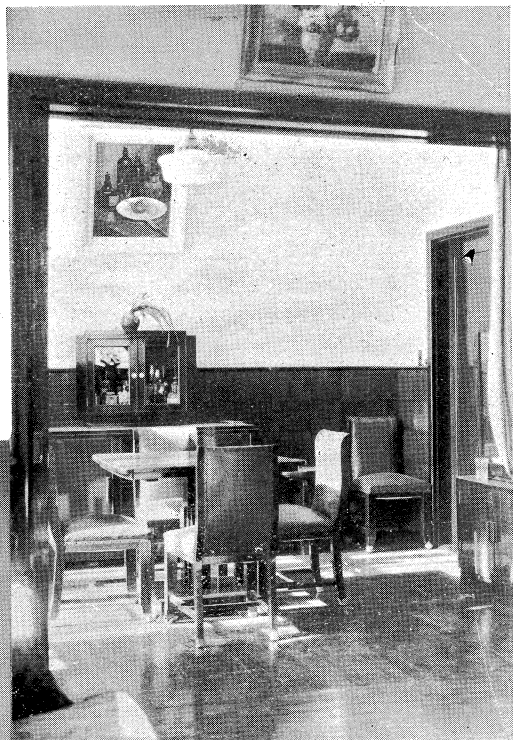
1. 位置 大連市長春臺
2. 建築面積 1階 47.76坪 倉庫 2.80坪
2階 30.98坪 合計 84.32坪
温室 2.78坪 外にテラス6.16坪
3. 構造 煉瓦造 2階建
屋根赤色 モルタル瓦葺一部グラベル・ルーフィング
外部壁 上部漆喰塗り、中部コーサイカットタイル張り、腰大鹽島粗石角積み、玄関廻りスクラツタイル及臺山窯タイル張り

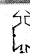
- 内部壁天井 漆喰塗り、一部タイル張り
及美術塗装仕上、床畳敷、米松板及襖板張り一部タイル敷き
- 内外木部金物見掛け、ワニス、ペンキ塗り仕上
4. 工事関係者 設計監督 谷口建築事務所
工事請負 越村吉造
暖房衛生工事 齋藤製作所
 5. 工事金額 建物費 13,000.00圓
暖房衛生費 2,000.00
其他雑費 2,000.00 以上

U 氏 邸

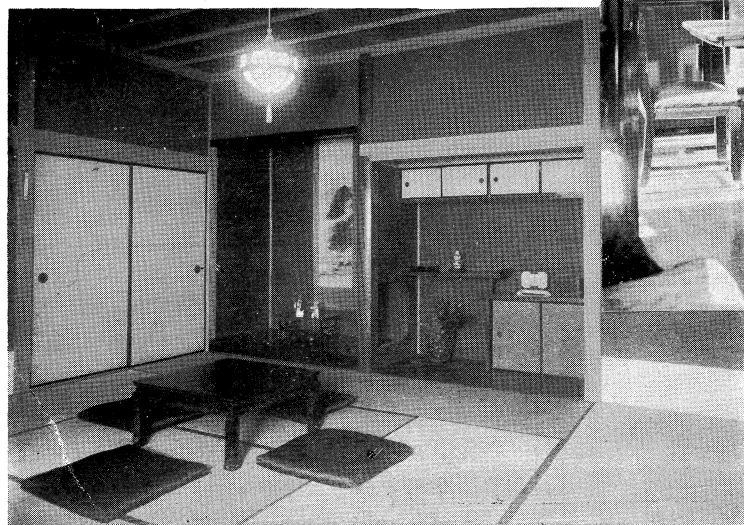


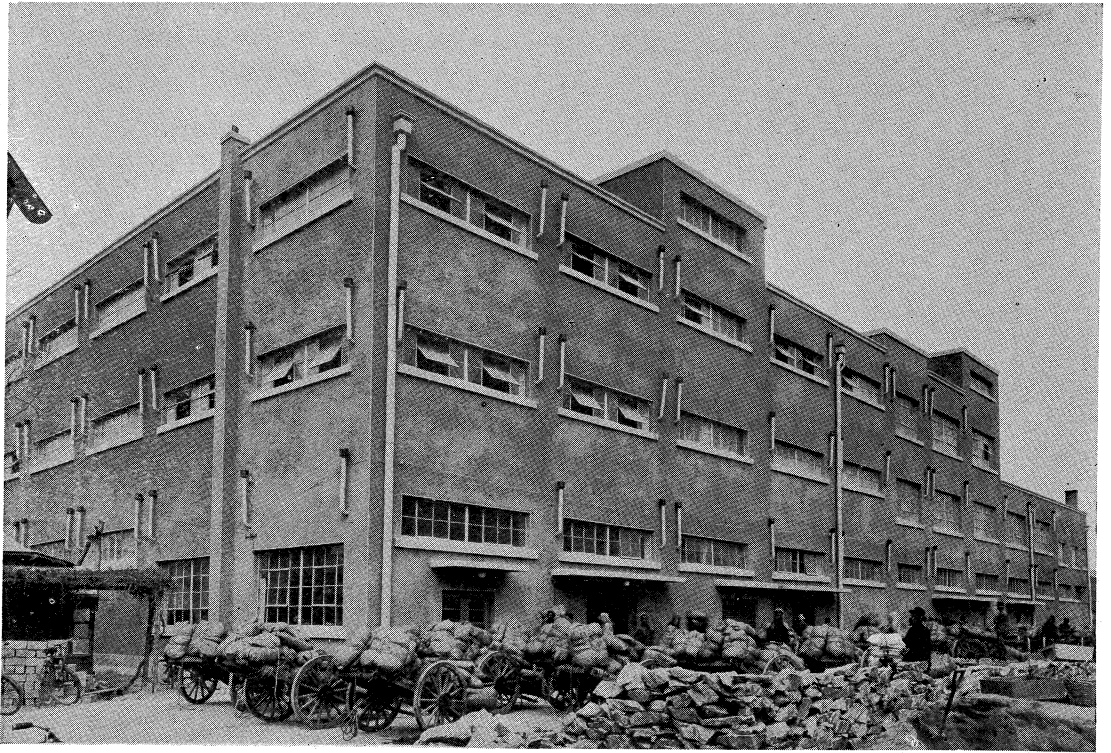

 應 接 室




 食 堂

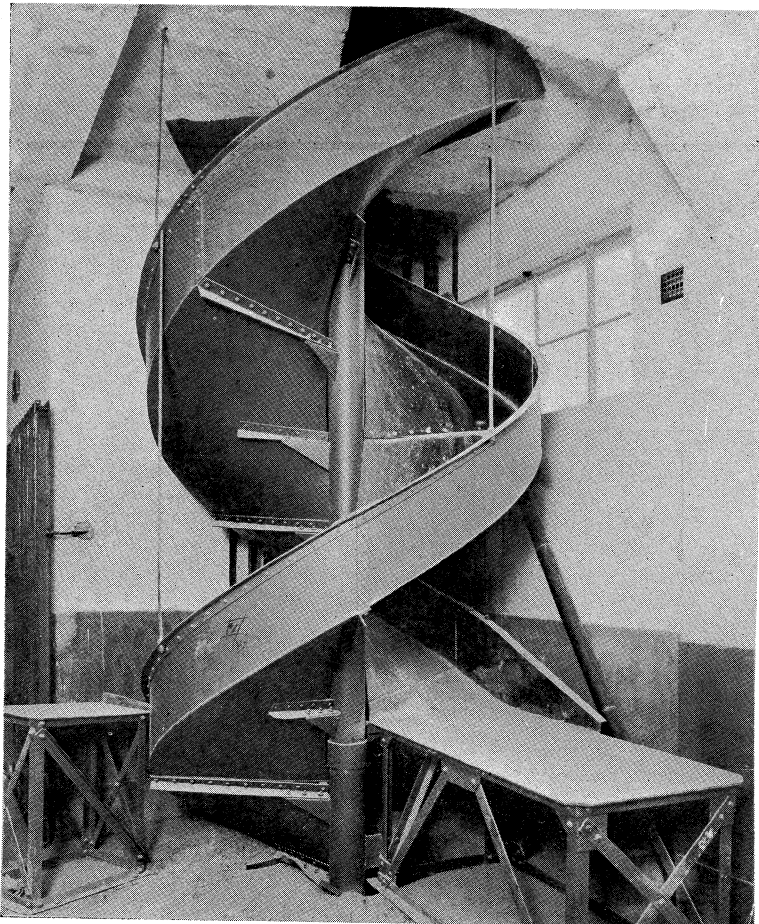
座 敷

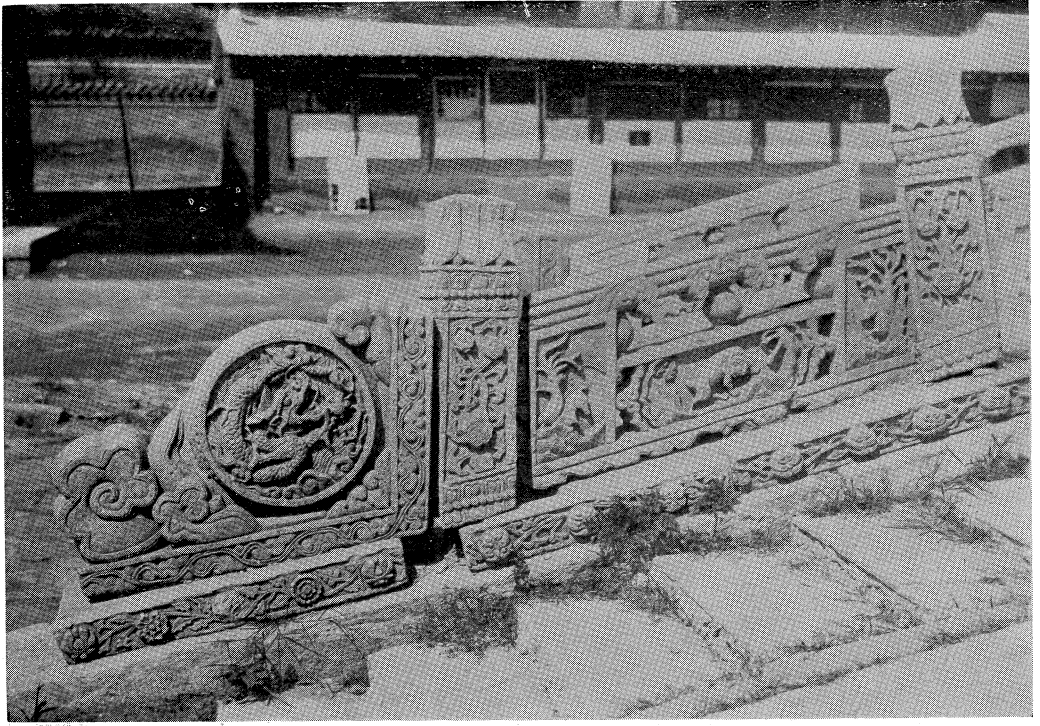




三井物産株式会社 混合飼料工場及倉庫
 會社大連支店

ダブル・スパイラル・シユート
 同上建物内設備





奉天故宮・大政殿石階