

12.16
交付

大正10年4月22日第3種郵便物認可 昭和11年12月15日發行(毎月1回15日發行)

滿洲建築雜誌

第十六卷 第十二號

目 次

- ◎滿洲建築グラフ..... (P.10)
- ◎支那宮苑園林史攷(2).....岡 大路(1)
- ◎支那宮苑園林史攷圖版.....岡 大路(P.14)
- ◎緩房用トラップ.....川井廣胖(17)
- ◎外國建築グラフ..... (P.6)
- ◎凝着材試考.....山崎長七(33)
- 附 録
- ◎設計メモランダ.....荒井善治(P.2)

大 連 建 築 協 會
 滿 洲 建 築 協 會
 社 法 團 入 發 行

瓦 煉 道 鋪

ス ク ラ ツ チ タ イ ル

カ ツ ト タ イ ル

耐 火 煉 瓦

機 械 製 煉 瓦

普 通 煉 瓦

ホ ロ ー タ イ ル

フ ェ ー ス ブ リ ツ ク

專賣特許 鐵 筋 煉 瓦

耐 酸 煉 瓦

礦 滓 カ ツ ト

營 口 煉 瓦 製 造 所

大 連 工 場

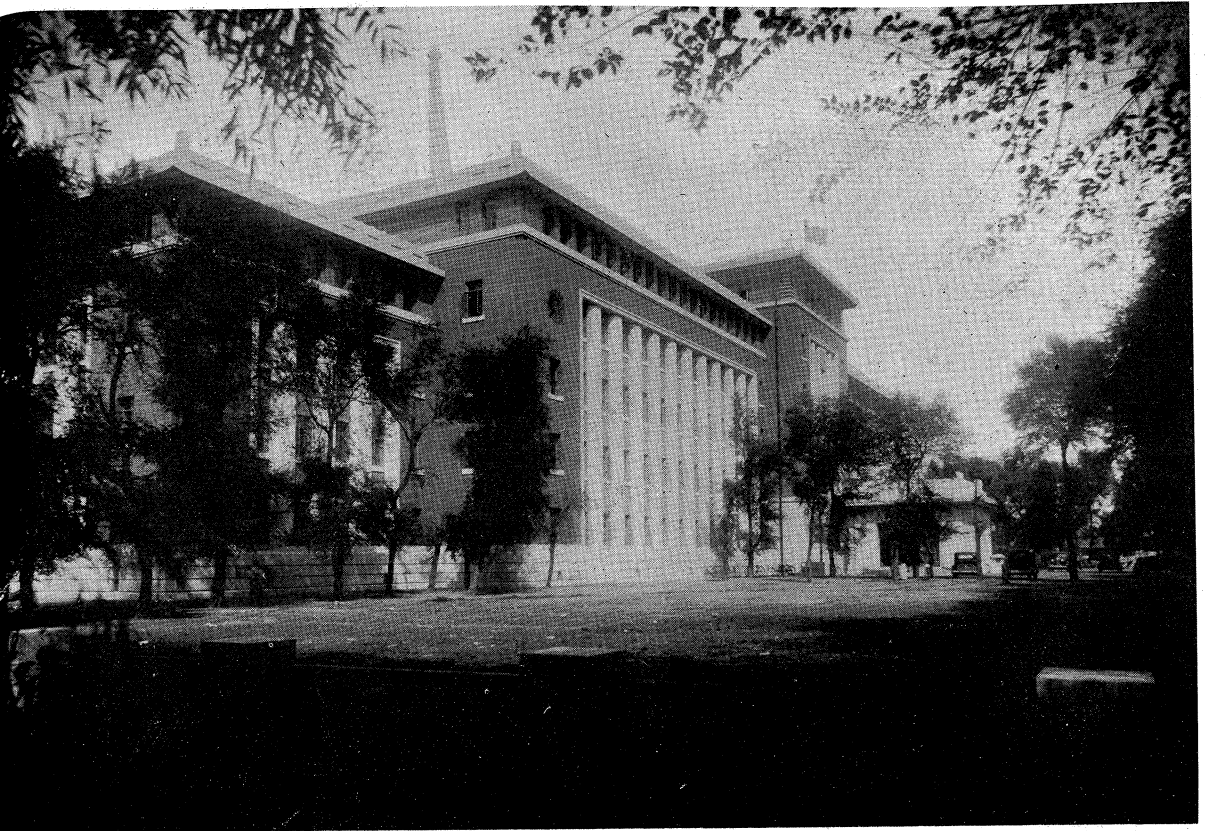
大連市管内西山會三春柳一
電話四一九〇九七番

周 水 工 場

大連市管内周水屯周家屯

馬 車 配 給 所

大 連 市 財 神 街 三
電話三一七五八番

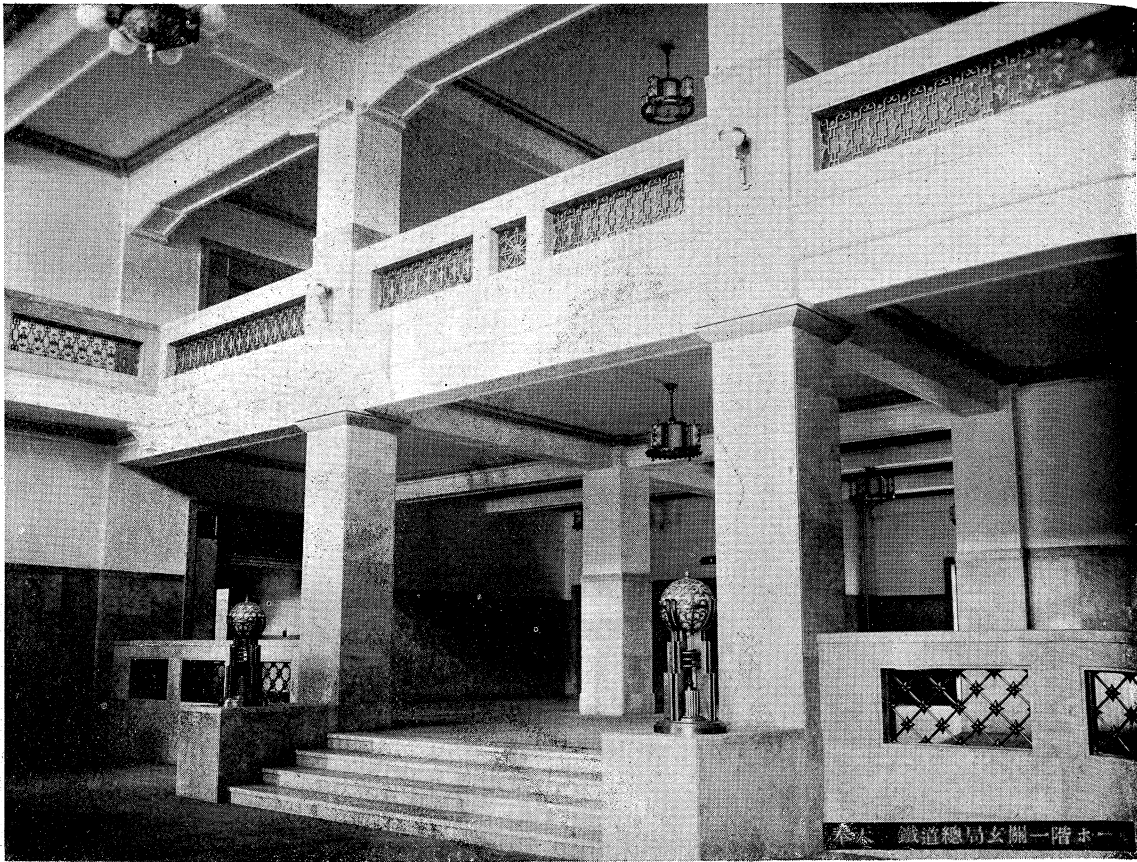


全

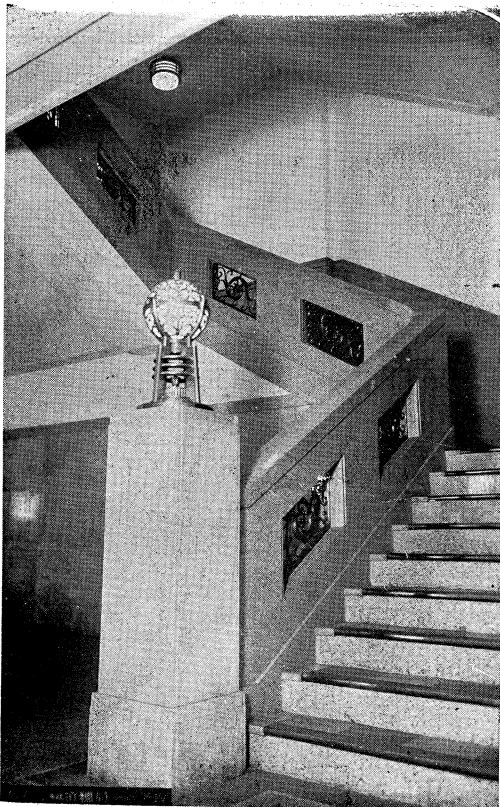
景

奉 天 鐵 道 總 局 局 舍

設計者 鐵道總局
施工者 鐵道總局



奉天 鐵道總局女關一階ホ一



上 玄關ホ一ル
下 一階階段



奉天 鐵道總局會議室

上 局長室、下 會議室