

11. 2. 22

大正10年4月22日第3種郵便物認可 昭和11年2月15日發行(毎月1回15日發行)

滿洲建築雜誌

第十六卷

第二號

目 次

- ◎滿洲建築グラフ.....(P 12)
- ◎職制と人材.....岡 大 路(1)
- ◎近代滿洲建築史座談會.....(3)
- ◎撫順城廓考.....田 中 國 益(22)
- ◎外國建築グラフ.....(P 16)
- ◎滿洲に於ける住居の衛生學的研究概要(2).....田中良太郎(25)
- ◎建築基礎としての氣力潜函(2).....眞 鍋 簡 好(36)
- ◎鐵筋コンクリート構造部材速定圖表(3).....大塚剛三(41)
武藤於菟
- ◎都市と建築と色彩に就て.....池田官治(45)
- 附 録
- ◎設計メモランダ.....荒井善治(P2)

大 連 滿 洲 建 築 協 會
 社 團 入 發 行

カツトタイル

耐火煉瓦

機械製煉瓦

普通煉瓦

ホロータイル

フェースブリック

專賣特許 鐵筋煉瓦

耐酸煉瓦

礦滓カツト

舗道煉瓦

スクラツチタイル

營口煉瓦製造所

大連工場

大連市管内西山會三春柳一

電話四一九〇九七番

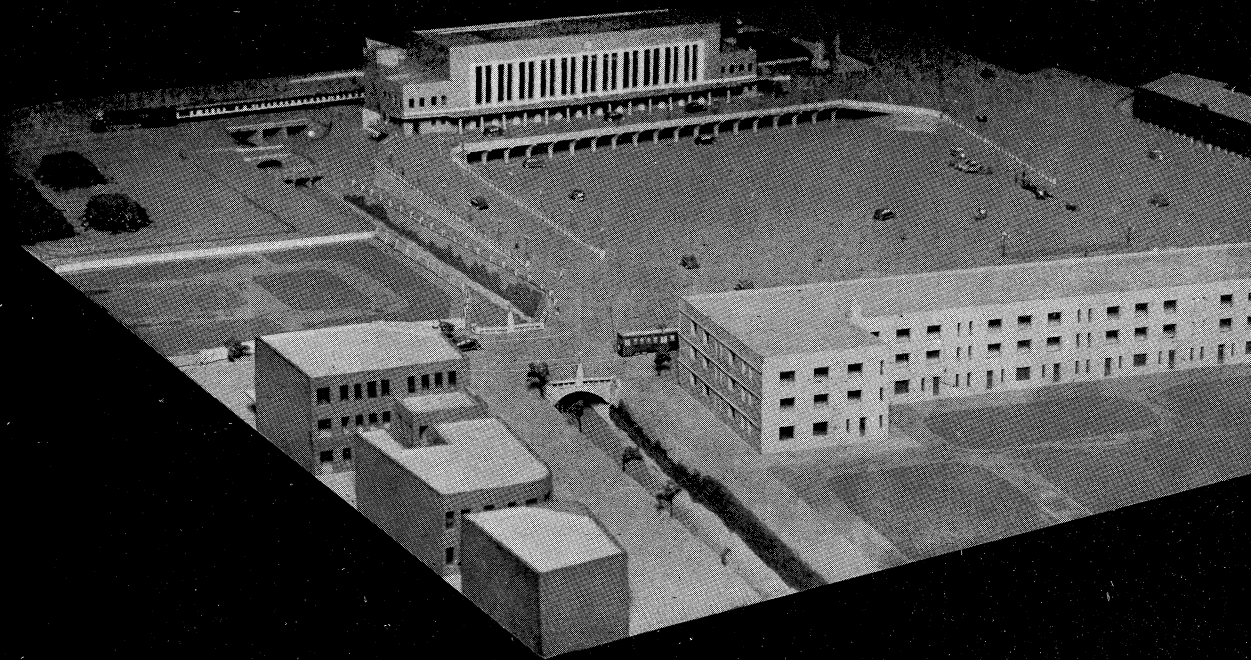
周水工場

大連市管内周水屯周家屯

馬車配給所

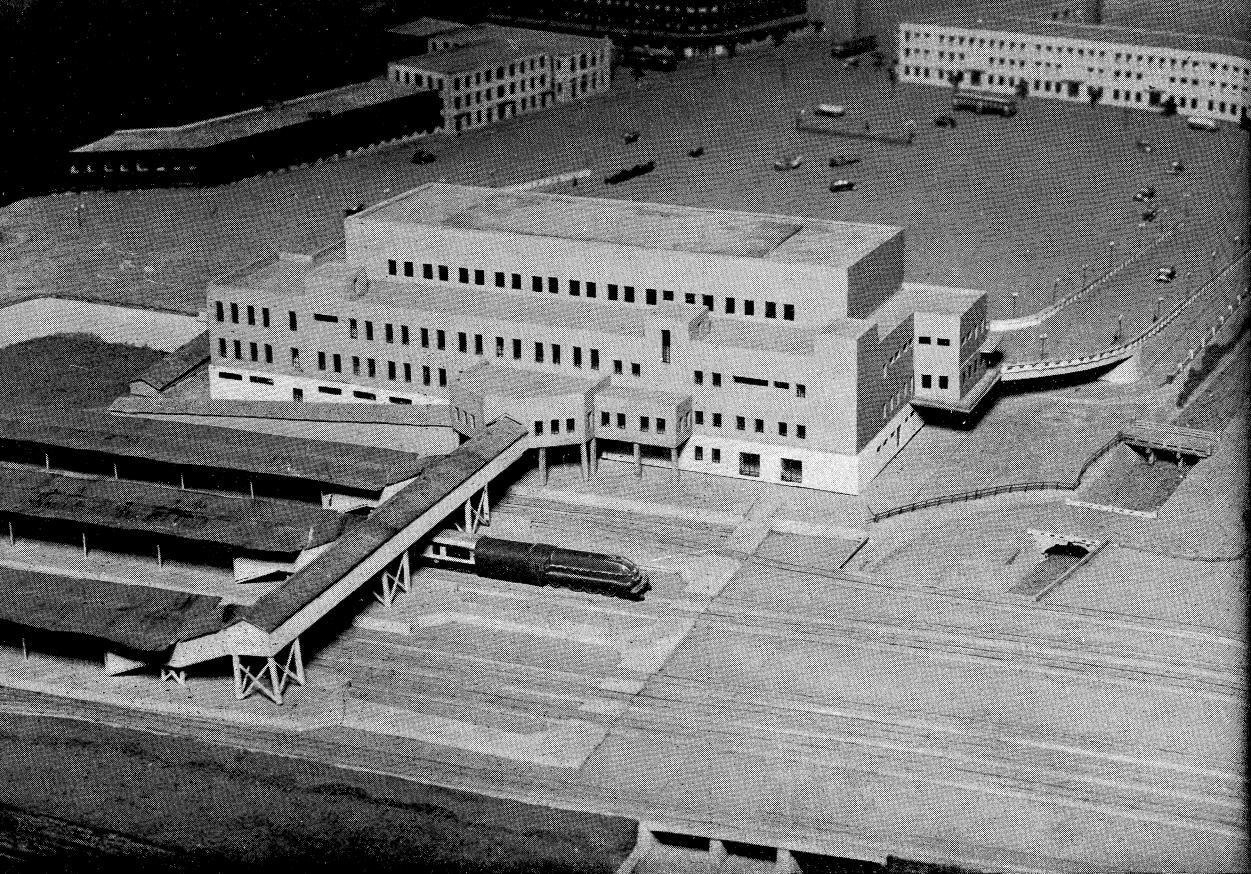
大連市財神街三

電話三一七五八番

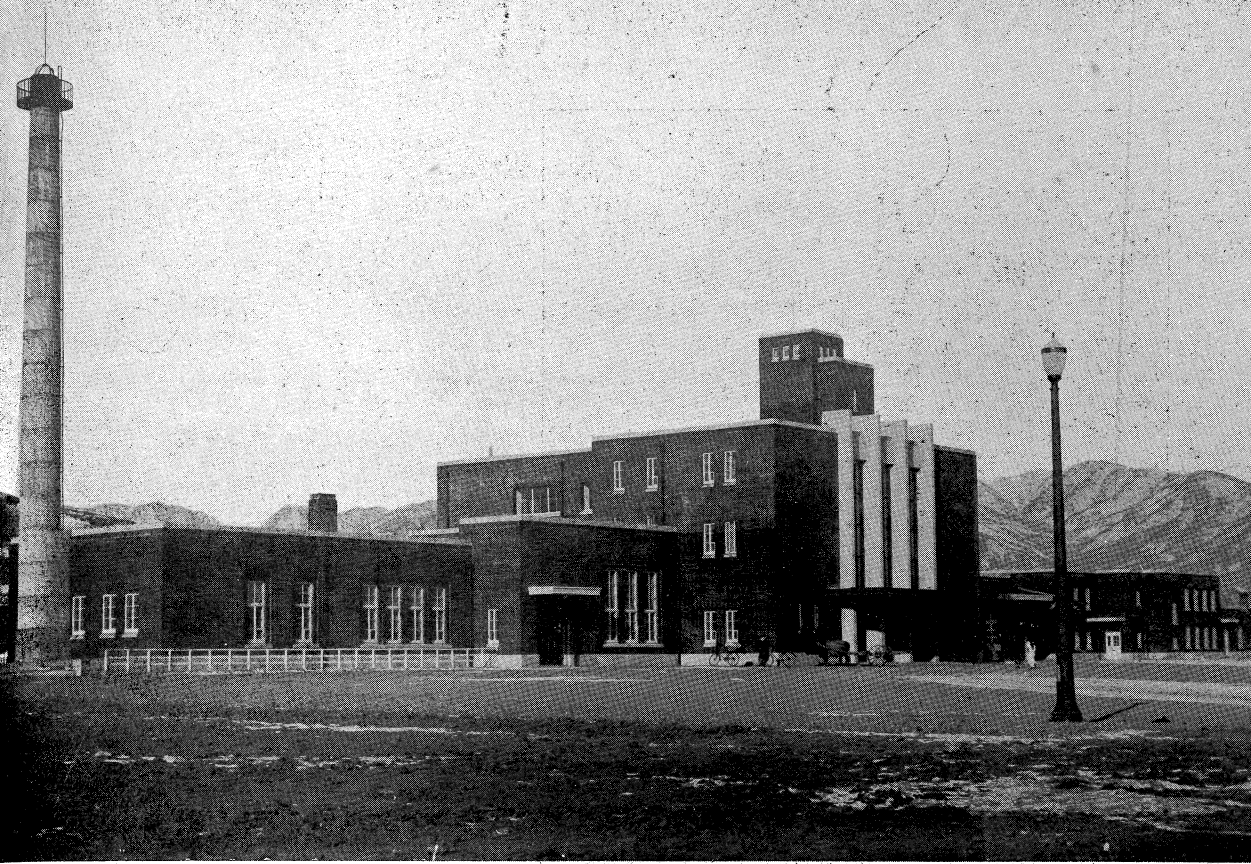


廣 場 に 望 む

新 大 連 驛 模 型



背面プラットフォーム俯瞰



前 景