



大正10年4月22日第3種郵便物認可 昭和11年5月15日發行(毎月1回15日發行)

# 滿洲建築雜誌

## 第十六卷

## 第五號

### 目 次

- ◎滿洲建築グラフ……………(P.12)
- ◎印度庭園史(1)……………桃源冠者(1)
- ◎植物裝飾シンボル(2)……………三堂山人(12)
- ◎外國建築グラフ……………(P.10)
- ◎建築基礎としての氣力潛函(4)……………眞鍋簡好(21)
- ◎燒着材試考(8)……………山崎長七(27)

### 附 錄

- ◎大連市建築規則に依る主任技術者 檢定試驗問題……………(44)
- ◎設計メモランダ……………荒井善治(P.2)

大 連 建 築 協 會  
 滿 洲 建 築 協 會  
 社 法 團 入 發 行

專賣特許 鐵筋煉瓦

耐酸煉瓦

礦滓カツト

舗道煉瓦

スクラツチタイル

カツトタイル

耐火煉瓦

機械製煉瓦

普通煉瓦

ホロータイル

フェースブリツク

## 營口煉瓦製造所

大連工場

大連市管内西山會三春柳一

電話四一九〇九七番

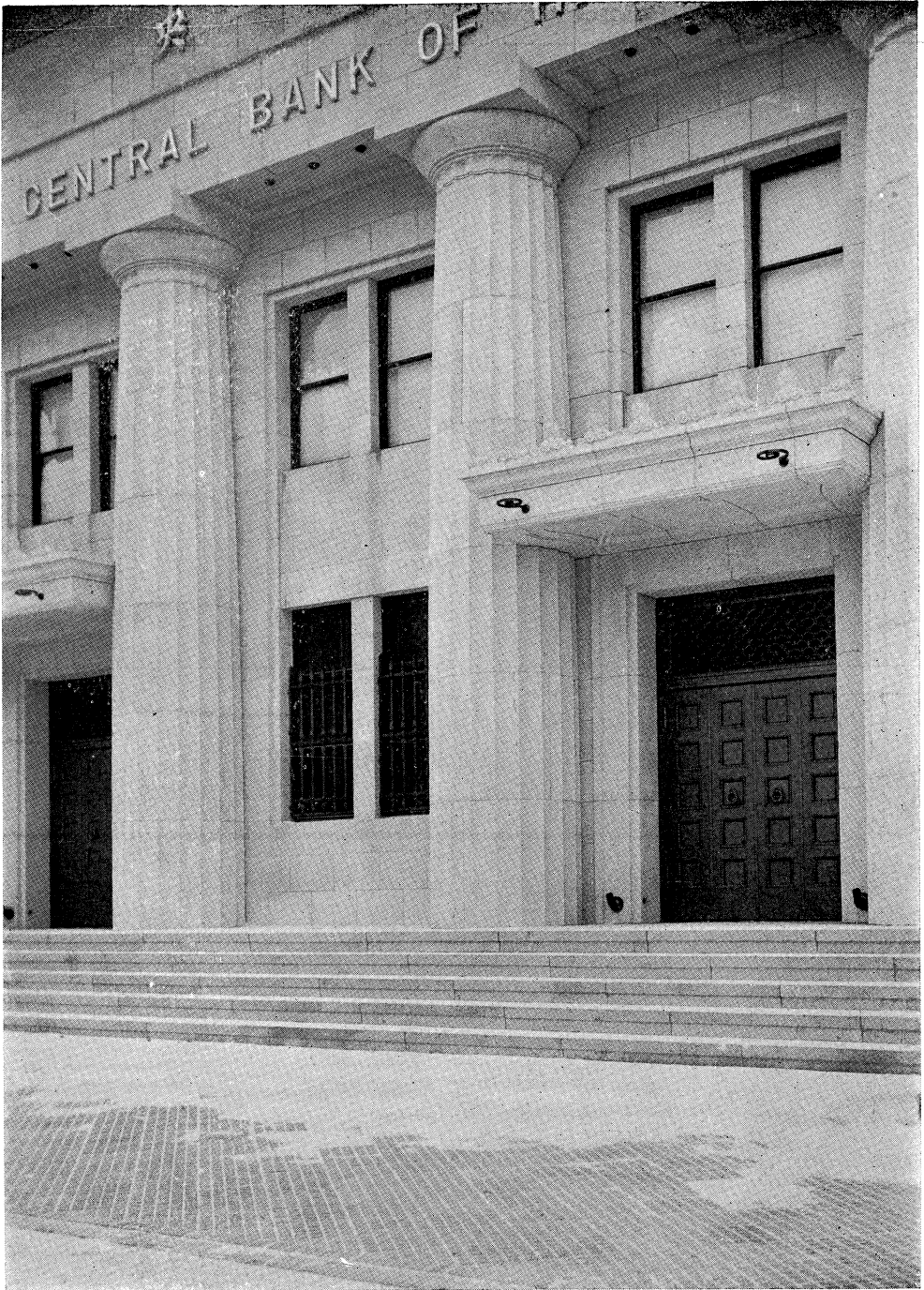
周水工場

大連市管内周水屯周家屯

馬車配給所

大連市財神街三

電話三一七五八番



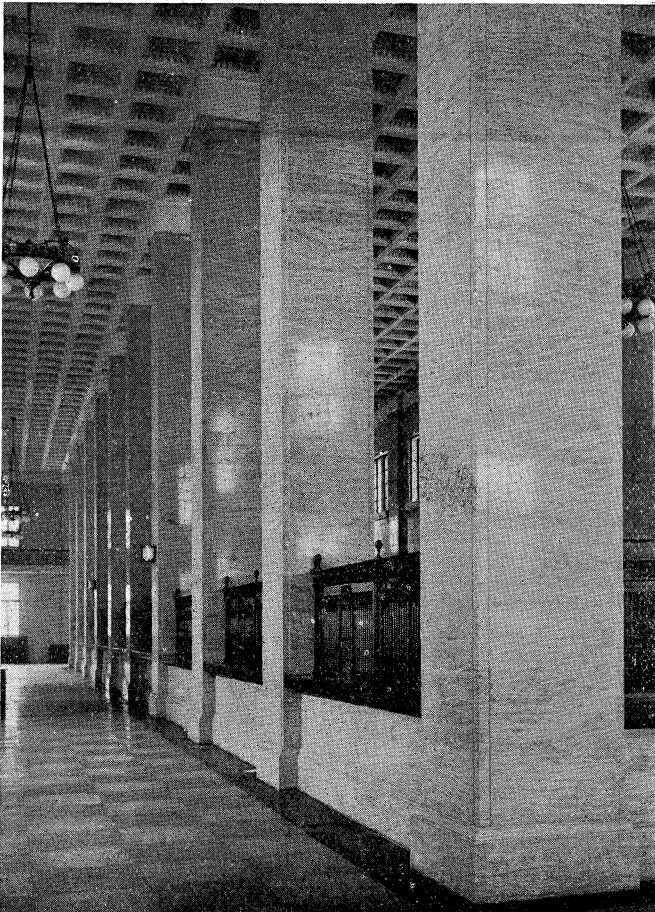
玄 關

滿洲中央銀行

哈爾濱分行



全 景



內 部

滿洲中央銀行

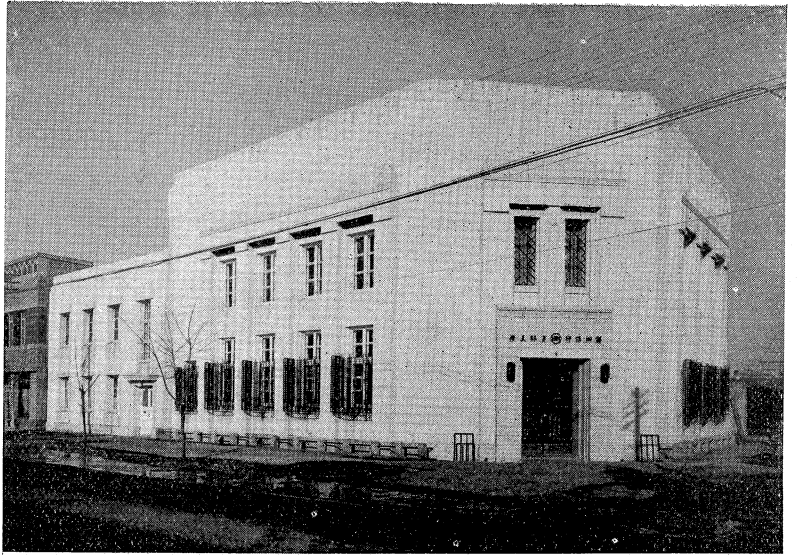
哈 爾 濱 分 行

滿洲銀行

吉林支店

設計者

横井建築事務所



全 景



支店長宿舍

行員宿舍

