

11.6.23
11.6.23
11.6.23

大正10年4月22日第3種郵便物認可 昭和11年6月15日發行(毎月1回15日發行)

滿洲建築雜誌

第十六卷

第六號

目 次

◎滿洲建築グラフ.....(P.12)

◎村田治郎君の壯途を送る.....(1)

◎滿洲産生垣植物.....佐藤潤平(2)

◎祕境熱河の史的考察(1).....篠原健夫(7)

◎印度庭園史(2).....桃源冠者(15)

◎外國建築グラフ.....(P.8)

◎擬着材試考(9).....山崎長七(27)

◎建築基礎としての氣力潜函(5).....眞鍋簡好(39)

◎奉天支部見學會記.....奉天支部(47)

◎硝子切りの實驗.....(49)

附 録

◎設計メモランダ.....荒井善治(P.2)

大 連 建 築 協 會
 社 法 團 入 滿 洲 建 築 協 會
 發 行

礦 滓 カ ツ ト

舗 道 煉 瓦

スクラツチタイル

カツトタイル

耐 火 煉 瓦

機 械 製 煉 瓦

普 通 煉 瓦

ホロータイル

フェースブリツク

專賣
特許 鐵 筋 煉 瓦

耐 酸 煉 瓦

營 口 煉 瓦 製 造 所

大 連 工 場

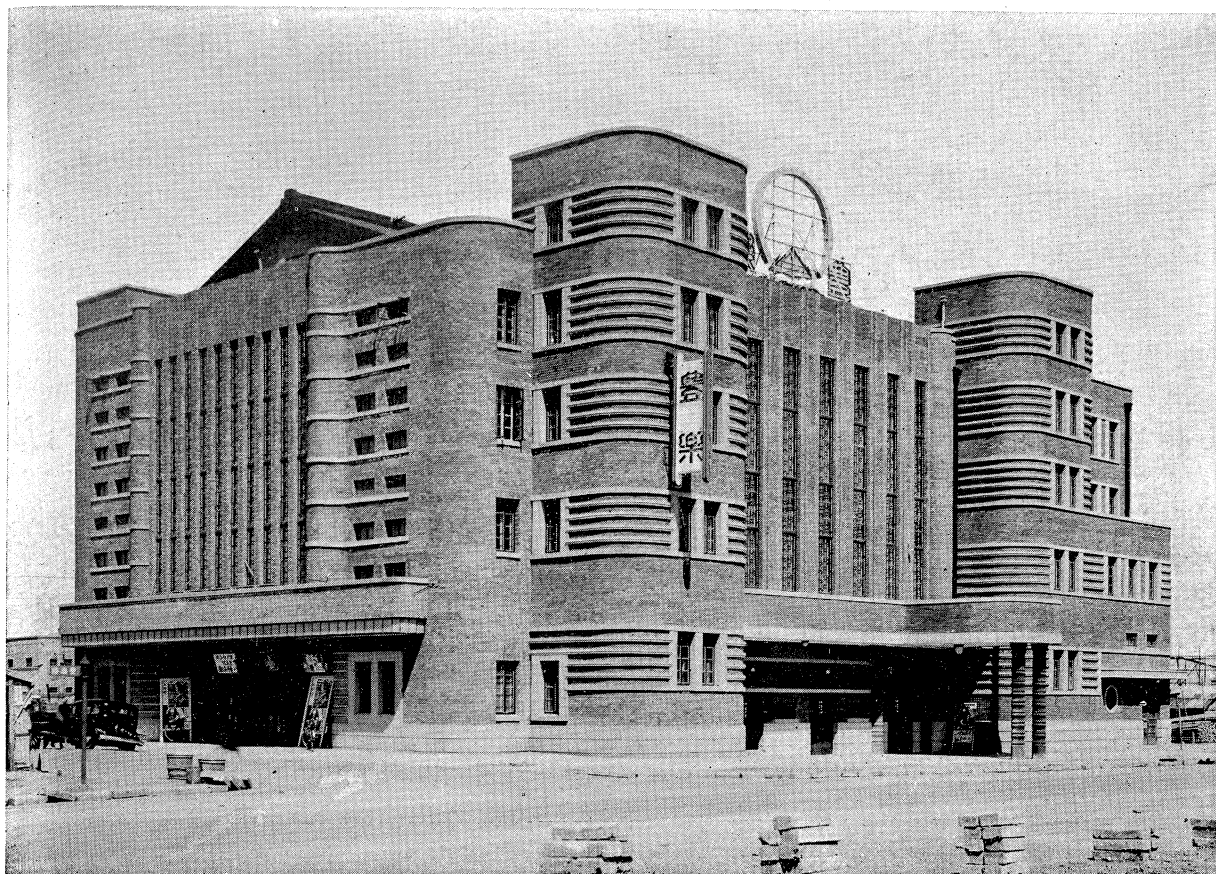
大連市管内西山會三春柳一
電話四一九〇九七番

周 水 工 場

大連市管内周水屯周家屯

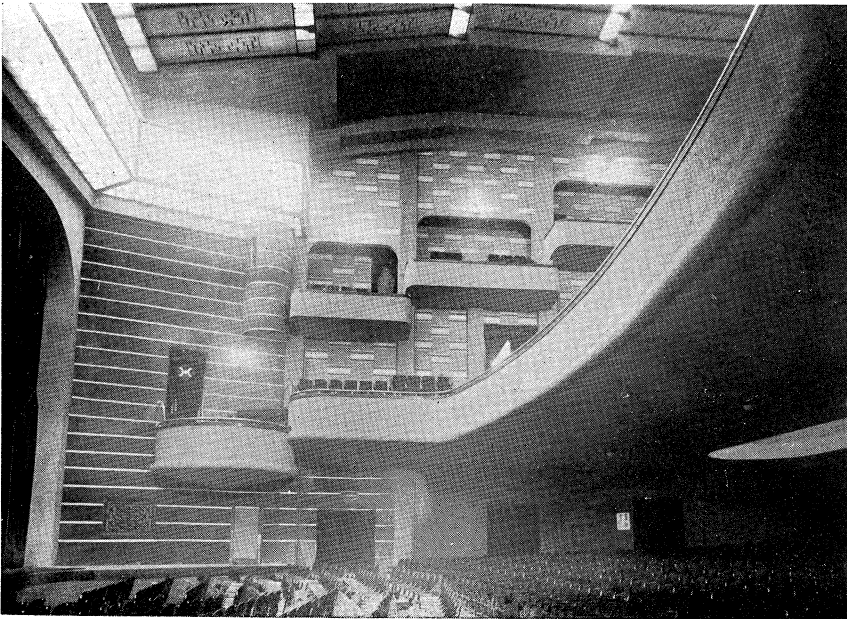
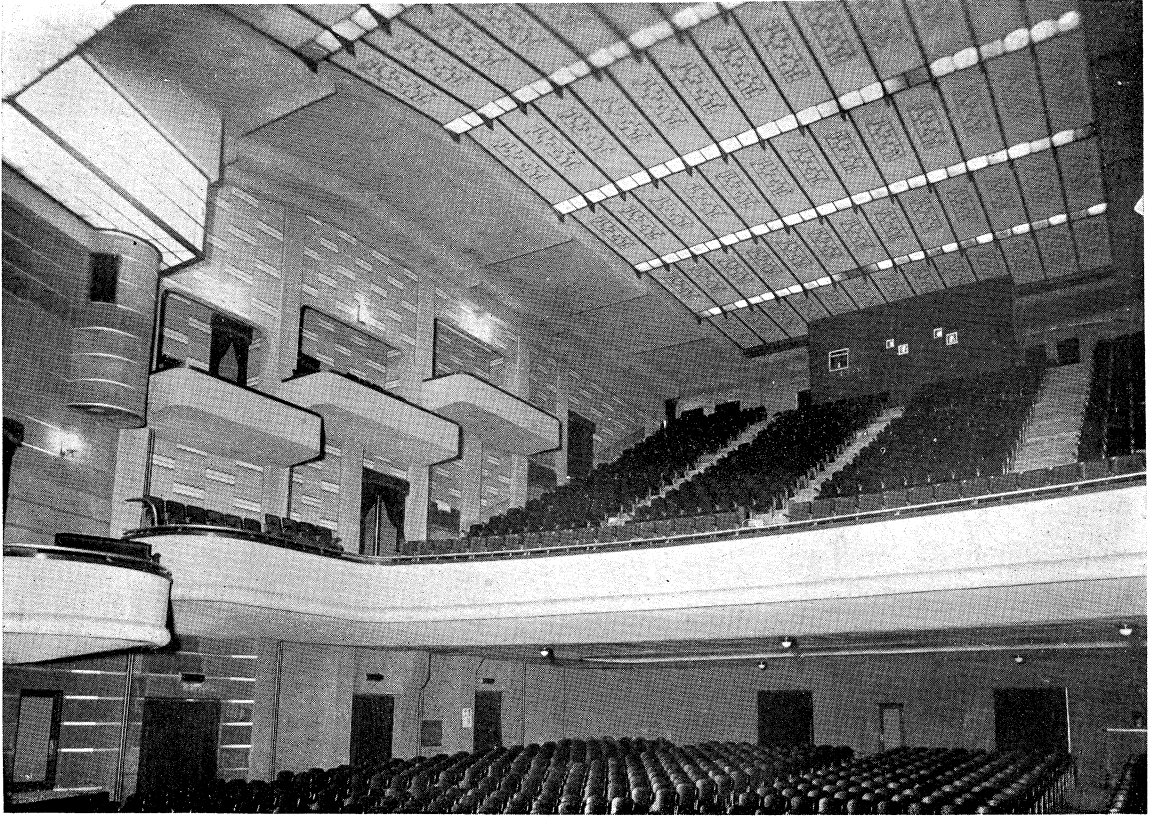
馬 車 配 給 所

大 連 市 財 神 街 三
電話三一七五八番



全 景

新 京 豐 樂 劇 場



上圖、下圖共
オーデトリウム内部



上圖

オーディトリウム内部
(プロセニウムを望む)

下圖

オーディトリウム内部

