

1.9.21  
発行

大正10年4月22日第3種郵便物認可 昭和11年9月15日発行(毎月1回15日発行)

# 滿洲建築雜誌

## 第十六卷

## 第九號

### 目次

- ◎滿洲建築グラフ.....(P.10)
- ◎相賀、高梨兩氏の外遊を送りて.....岡大路(1)
- ◎中庭式平面形の起原私考.....村田治郎(2)
- ◎印度庭園史(4).....桃源冠者(7)
- ◎北支に於ける土建事業の現勢(1).....眞鍋簡好(21)
- ◎外國建築グラフ.....(P.8)
- ◎ゲルバー梁の經濟的スパン.....鴛尾健三(27)
- ◎凝着材試考(11).....山崎長七(30)
- ◎色燈式交通整理燈に就て(2).....榮隈榮(43)
- 附録**
- ◎設計メモランダ.....荒井善治(P2)
- ◎第1回建築家野球大會記事.....(47)

大 地 建 築 協 會  
 社 團 入 滿 洲 建 築 協 會  
 社 法 發 行

普通煉瓦

ホロータイル

フェースブリック

專賣  
特許

鐵筋煉瓦

耐酸煉瓦

礦滓カツト

舗道煉瓦

スクラッチタイル

カツトタイル

耐火煉瓦

機械製煉瓦

營口煉瓦製造所

大連工場

大連市管内西山會三春柳一

電話四一九〇九七番

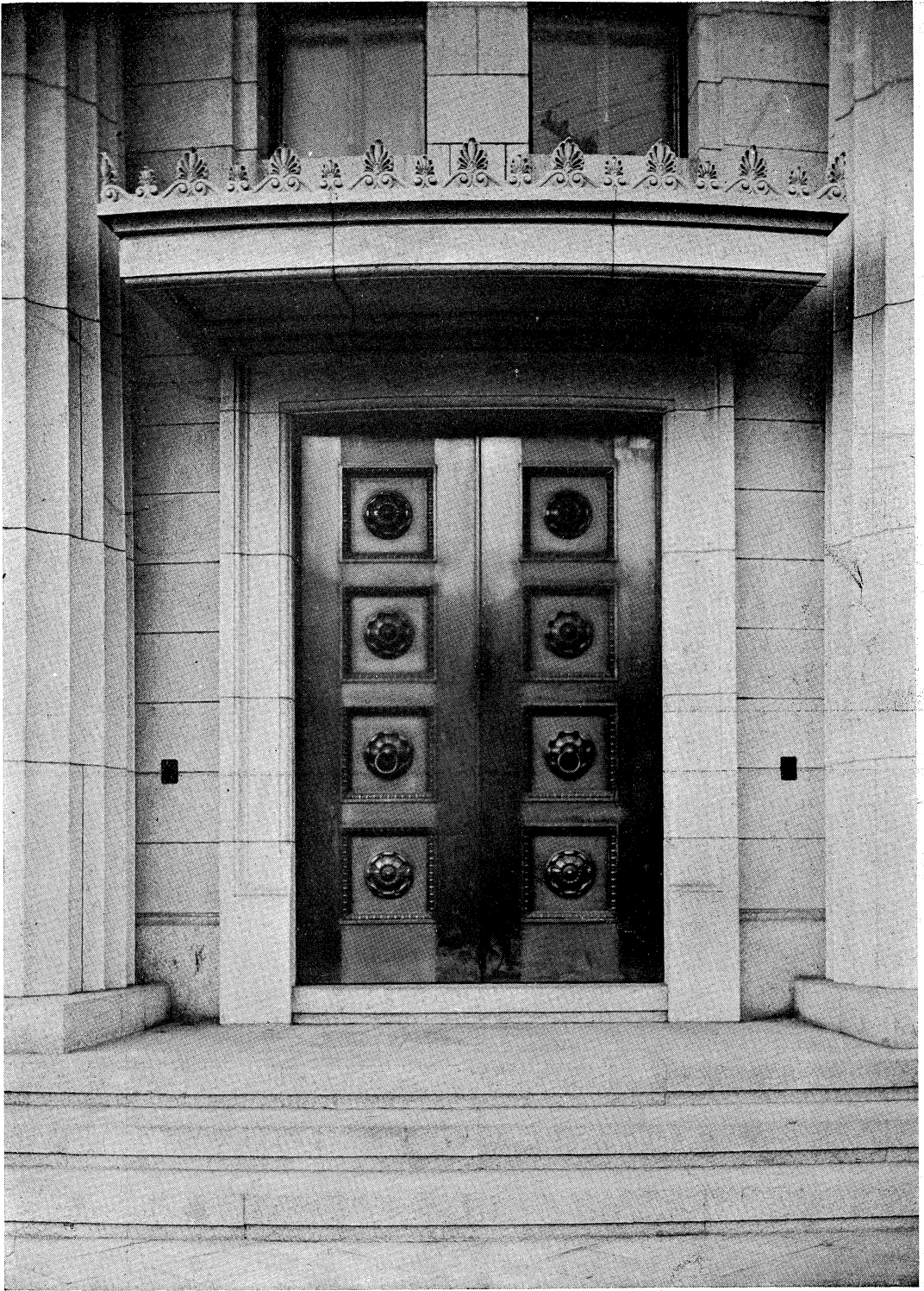
周水工場

大連市管内周水屯周家屯

馬車配給所

大連市財神街三

電話三一七五八番

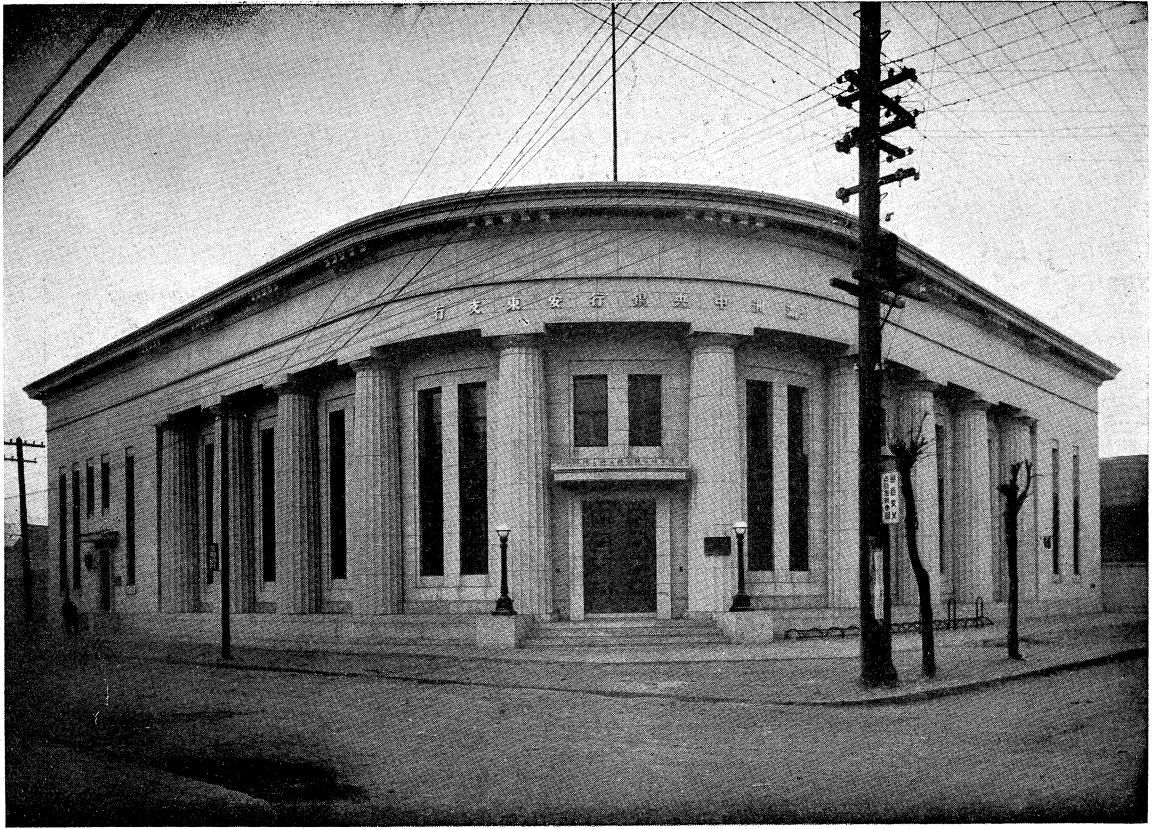


玄關細部

滿洲中央銀行

安東支行

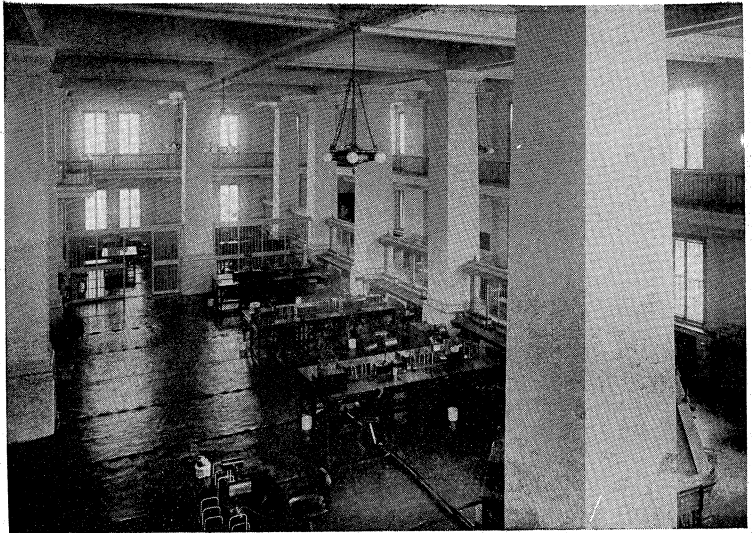
設計者 中央銀行  
施工者 福昌公司



上、全景  
下、營業室

滿洲中央銀行 安東支行

營業室

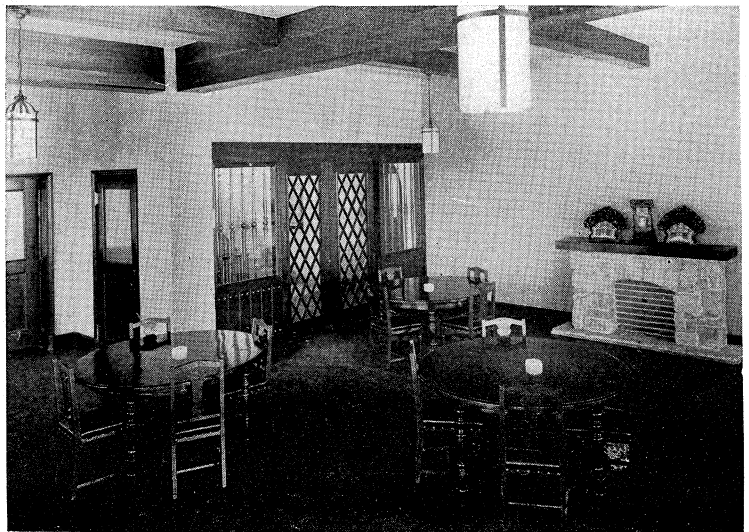


←

金庫前室及書庫



食堂



滿洲中央銀行  
安東支行