

大正10年4月22日第3種郵便物認可 昭和12年1月15日發行、毎月1回15日發行

滿洲建築雜誌

第十七卷

第一號

國 務 院

戰跡記念碑設計入選圖案

支那宮苑園林史攷

支 那 陶 談

凝 着 材 試 考

煖 房 用 ト ラ ツ プ

滿洲建築協會
社 團 入 發 行

カ ッ ト タ イ ル

耐 火 煉 瓦

機 械 製 煉 瓦

普 通 煉 瓦

ホ ロ ー タ イ ル

フ ェ ー ス ブ リ ツ ク

專 賣 特 許 鐵 筋 煉 瓦

耐 酸 煉 瓦

礦 滓 カ ッ ト

鋪 道 煉 瓦

ス ク ラ ツ チ タ イ ル

營 口 煉 瓦 製 造 所

大 連 工 場

大 連 市 管 內 西 山 會 三 春 柳 一

電 話 四 一 九 〇 九 七 番

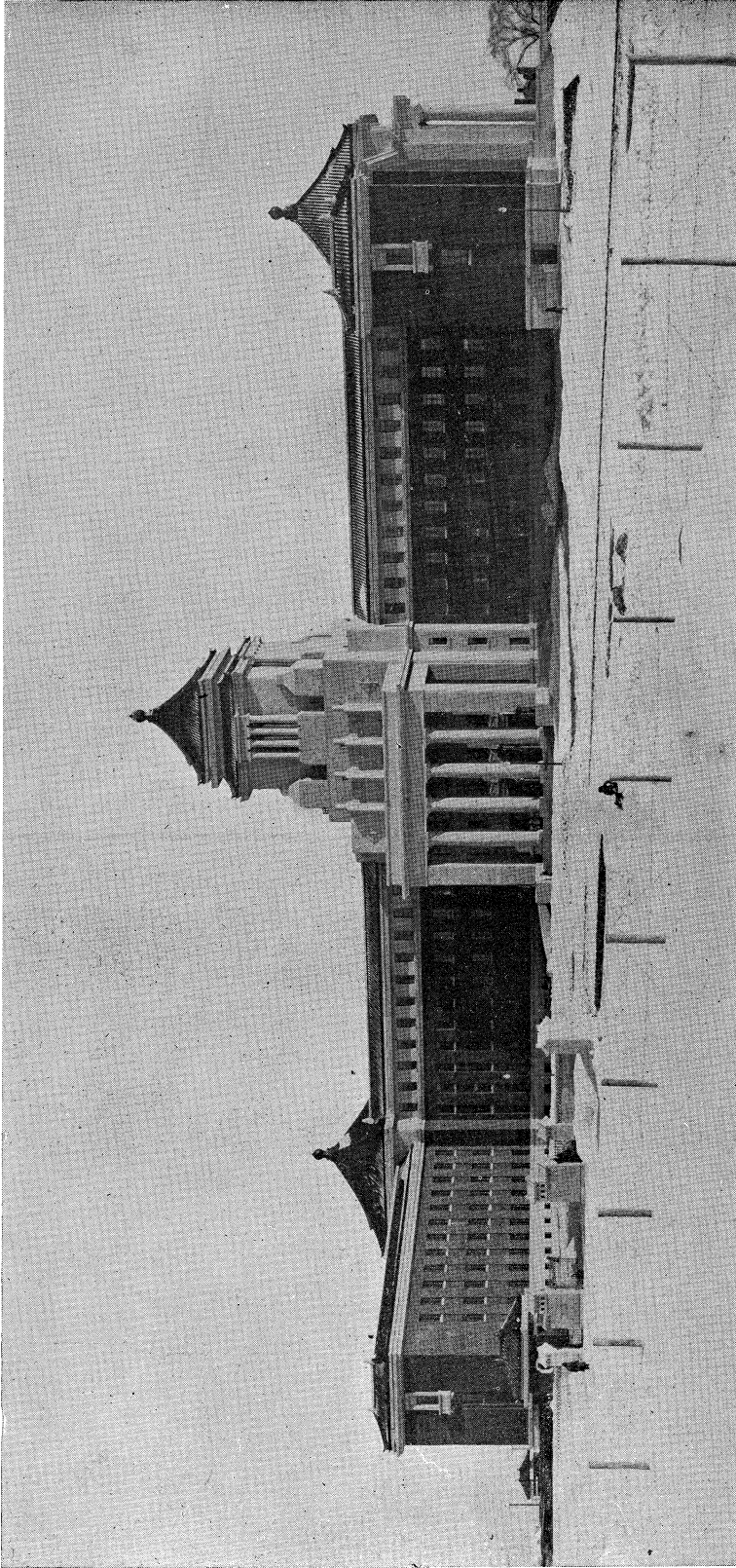
周 水 工 場

大 連 市 管 內 周 水 屯 周 家 屯

馬 車 配 給 所

大 連 市 財 神 街 三

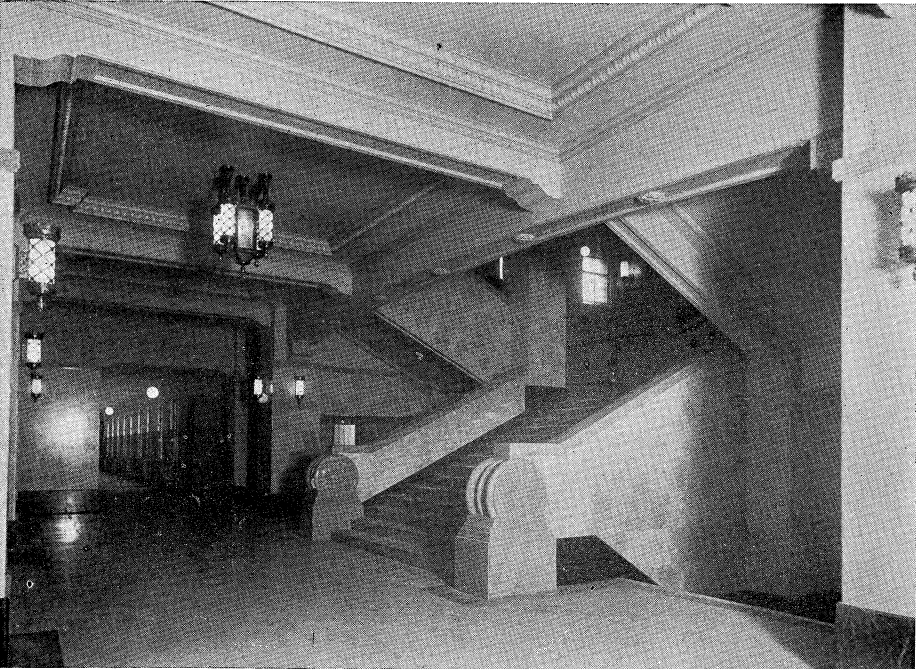
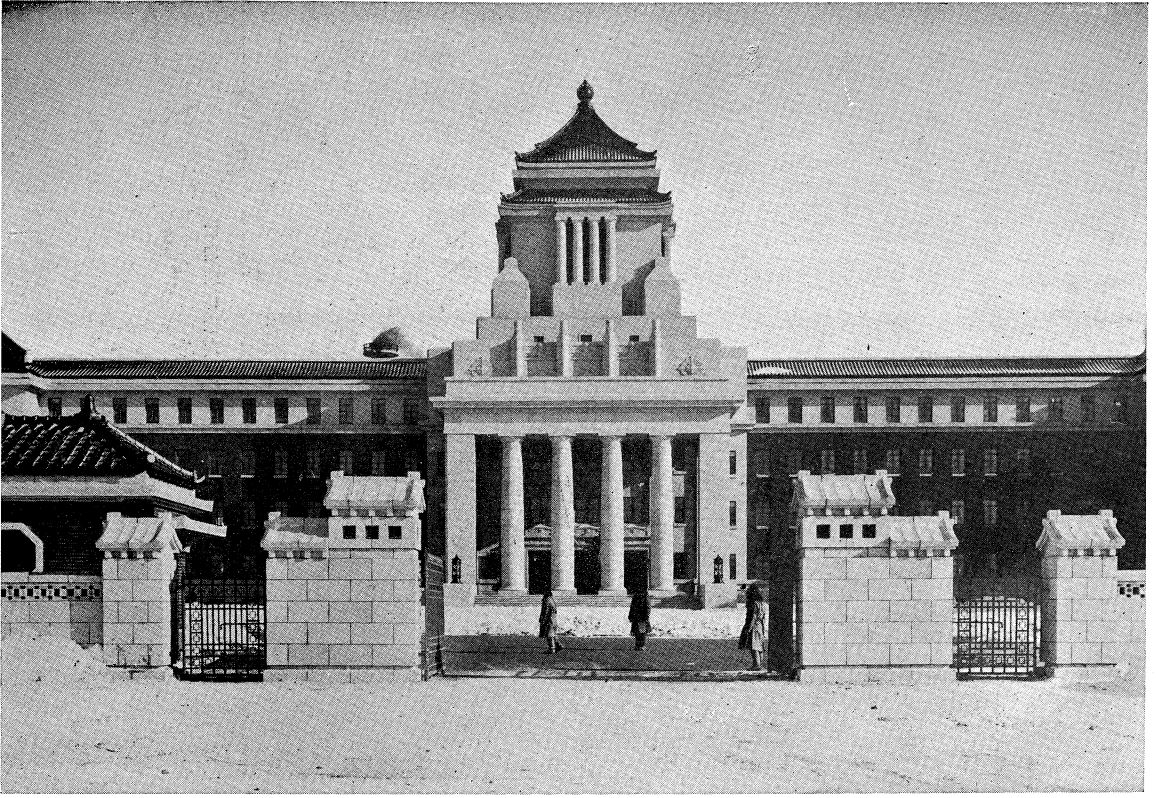
電 話 三 一 一 七 五 八 番



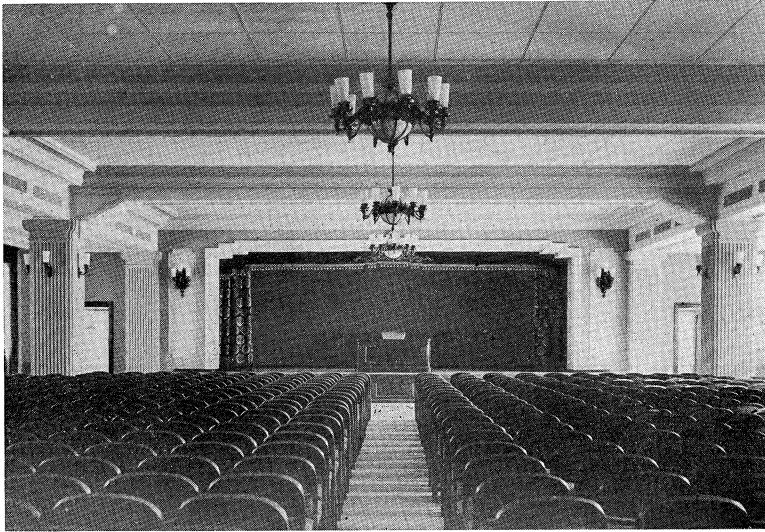
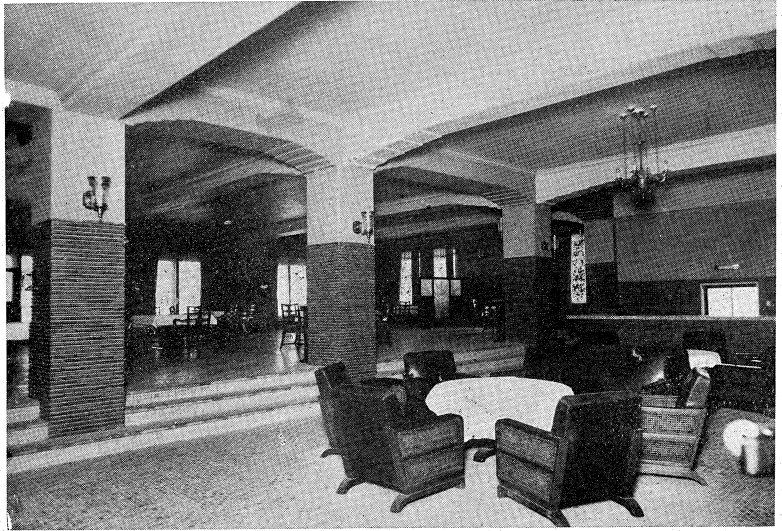
全景

設計者 國務院經營必需品局
施工者 大林組

新 京 滿 洲 國 國 務 院



上、正面、正門及玄關
下、中央ホール



上、高官食堂
及待合室
中、講堂
下、應接室

