

大正10年4月22日第3種郵便物認可 昭和12年10月15日發行(毎月1回15日發行)

滿洲建築雜誌

第十七卷

第十號

滿洲建築グラフ

支那宮苑園林史攷

ランキン土壓公式の一つの導き方

塗裝に關する座談會

10

大 地 會
洲 建 築 協 會
滿 洲 建 築 協 會
社 法 團 入 發 行

耐 酸 煉 瓦

礦 滓 カ ッ ト

鋪 道 煉 瓦

スクラッチタイル

カ ッ ト タ イ ル

耐 火 煉 瓦

機 械 製 煉 瓦

普 通 煉 瓦

ホ ロ ー タ イ ル

フ ェ ー ス ブ リ ッ ク

專賣特許 鐵 筋 煉 瓦

營 口 煉 瓦 製 造 所

大 連 工 場

大連市管内西山會三春柳一

電話四一九〇九七番

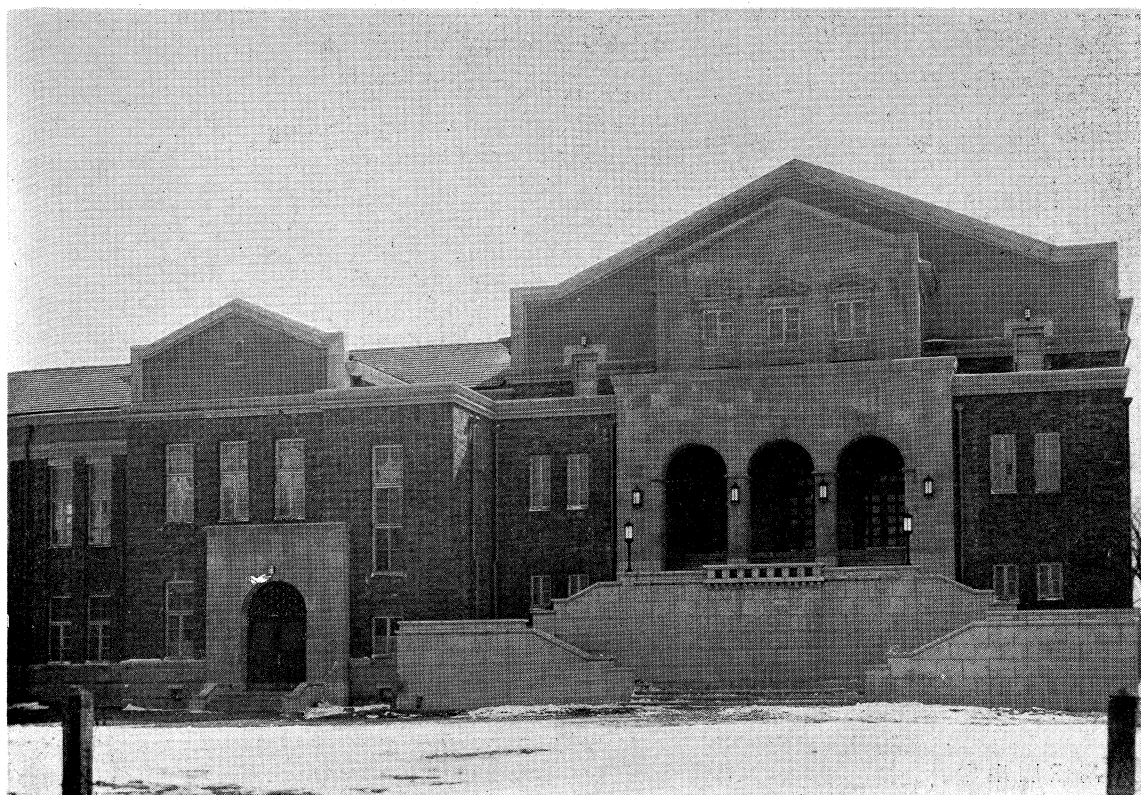
周 水 工 場

大連市管内周水屯周家屯

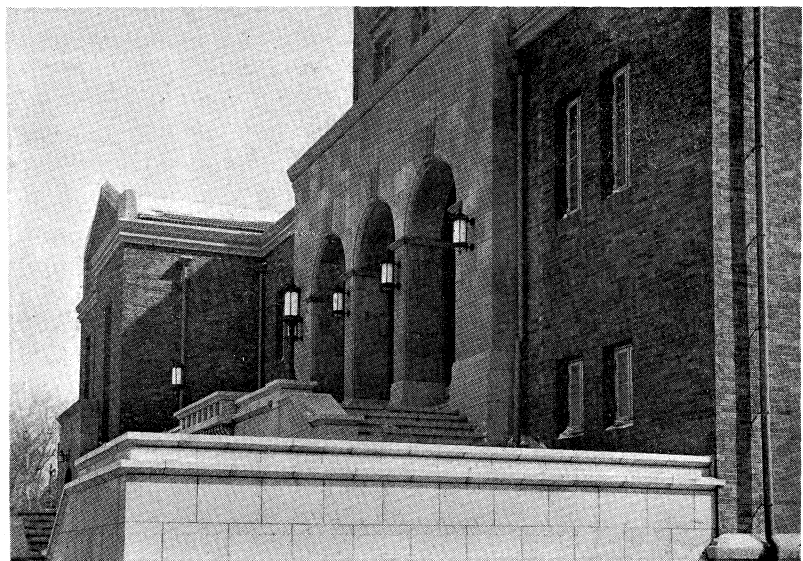
馬 車 配 給 所

大 連 市 財 神 街 三

電話三一一七五八番

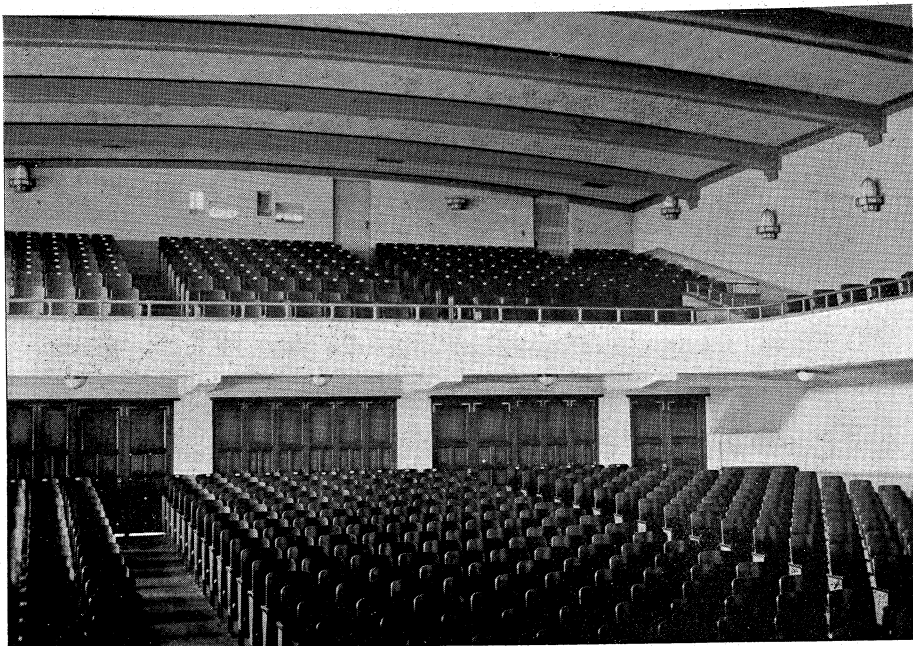


上 正 面
下 支 關

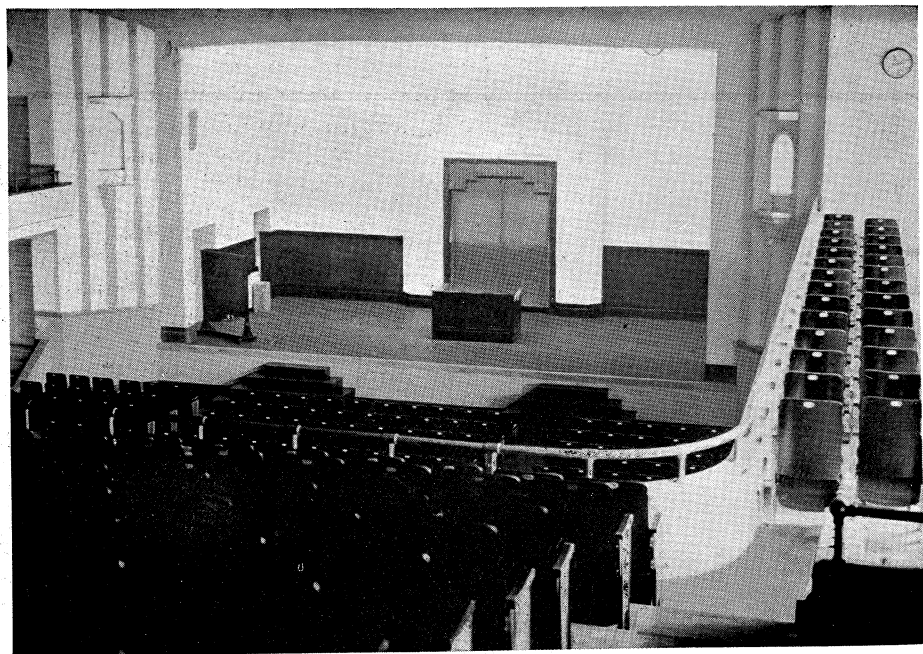


設計者 滿鐵工事課
施工者 鞍山組

奉 天 滿洲醫科大學圖書館及講堂

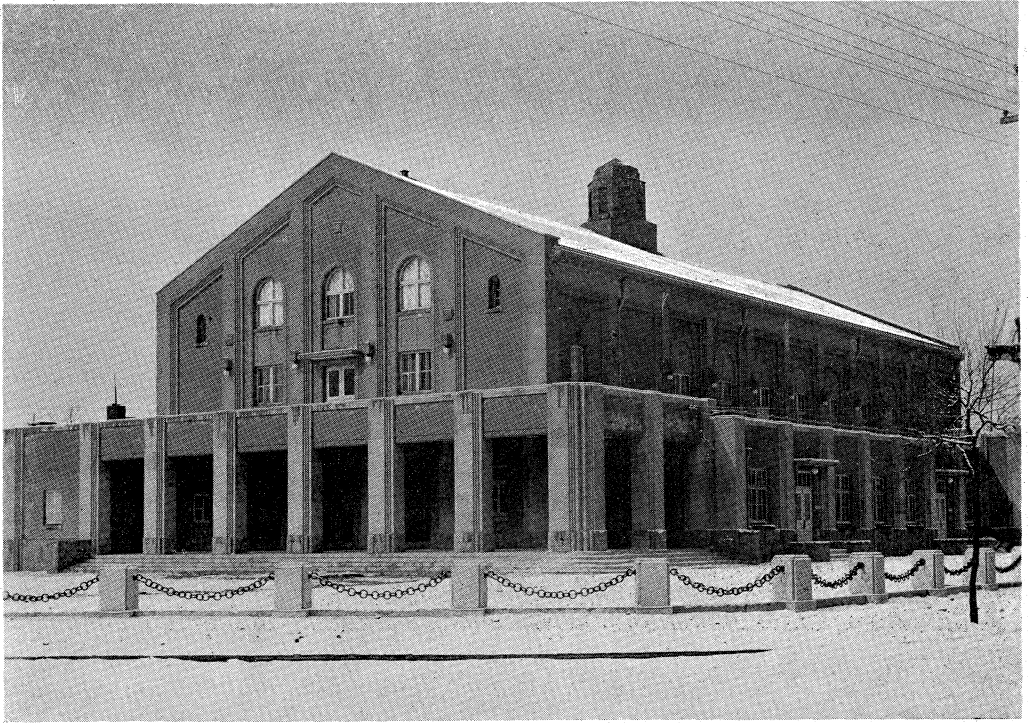


上講堂聽衆席
下講堂正面

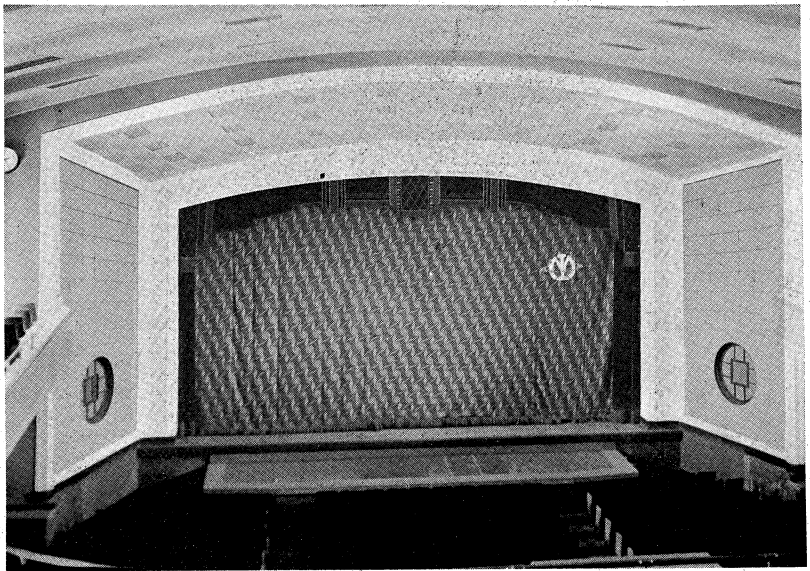


工事概要

構造 煉瓦造3階建、一部2階1棟
面積 延坪 2,471.49m²
工費
建物費 ¥121,938.23
附帯設備費 ¥ 19,995.94



上 正 面
下 ホール正面



**工
事
概
要**

構 造 煉瓦造平家建一部2階建1棟
面 積 延坪 1,508.51m²
工 費 建 物 費 ¥76,357.86
附 帶 設 備 費 ¥12,900.00

設 計 者 滿 鐵 工 事 課
施 工 者 上 木 組

奉 天 滿 鐵 社 員 記 念 館