

大正10年4月22日第3種郵便物認可 昭和12年2月15日發行、毎月1回15日發行

# 滿洲建築雜誌

第十七卷

第二號



齊々哈爾忠靈塔

訪日宣詔記念館入選圖案

支那宮苑園林史攷

支那陶談

緩房用トラップ

# 2

大 連 埠  
滿 洲 建 築 協 會  
社 法 國 人 發 行

機 械 製 煉 瓦

普 通 煉 瓦

ホ ロ ー タ イ ル

フ ェ ー ス ブ リ ツ ク

專 賣 特 許 鐵 筋 煉 瓦

耐 酸 煉 瓦

礦 滓 カ ツ ト

鋪 道 煉 瓦

ス ク ラ ツ チ タ イ ル

カ ツ ト タ イ ル

耐 火 煉 瓦

營 口 煉 瓦 製 造 所

大 連 工 場

大 連 市 管 內 西 山 會 三 春 柳 一

電 話 四 一 九 〇 九 七 番

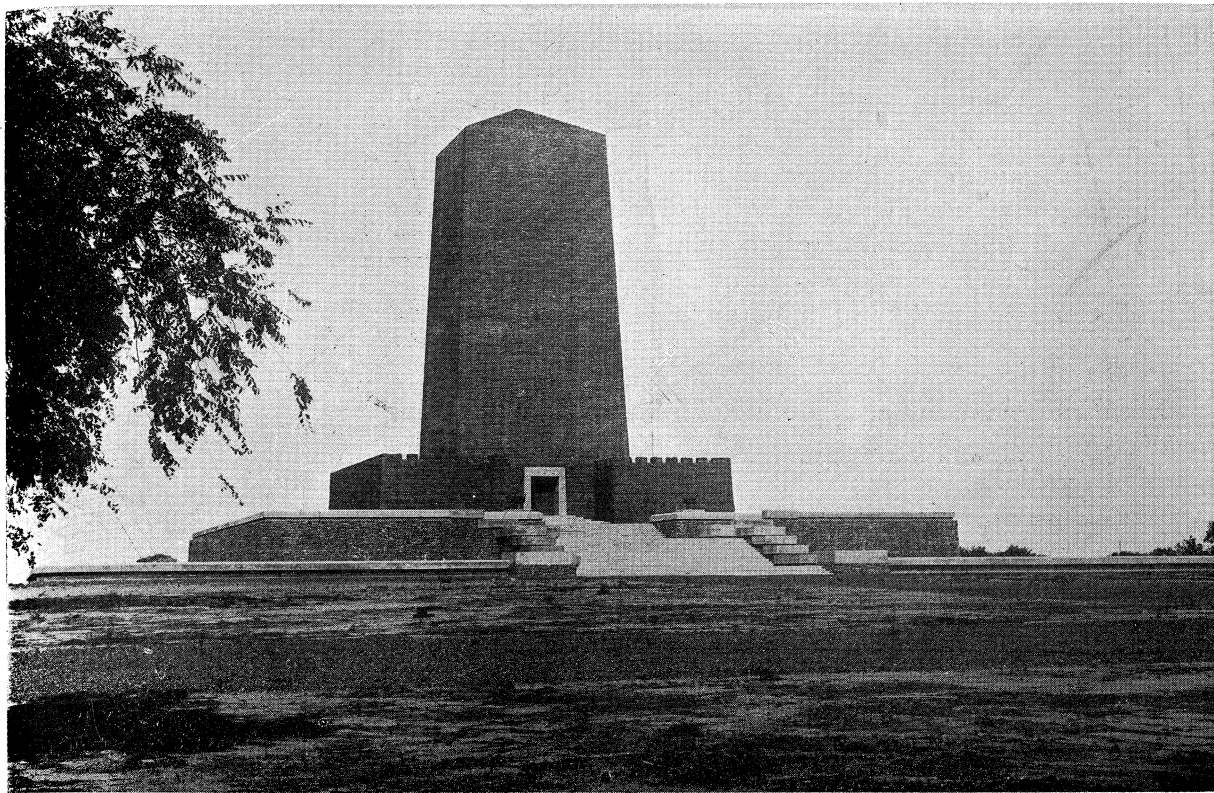
周 水 工 場

大 連 市 管 內 周 水 屯 周 家 屯

馬 車 配 給 所

大 連 市 財 神 街 三

電 話 三 一 一 七 五 八 番



全 景

齊 々 哈 爾

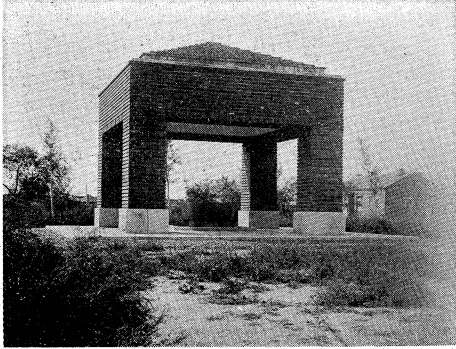
忠 靈 塔

設 計 者 關 東 軍 經 理 部  
施 工 者 大 倉 土 木 株 式 會 社

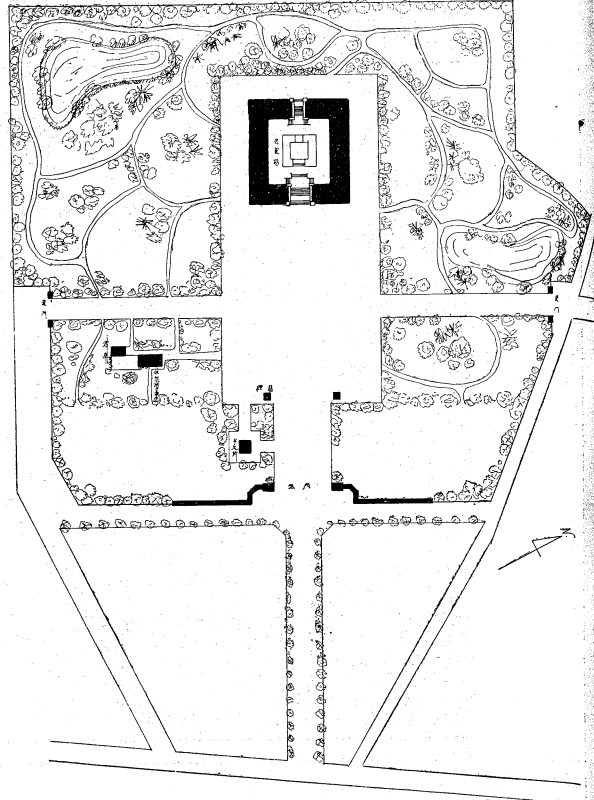


# 齊々哈爾忠靈塔

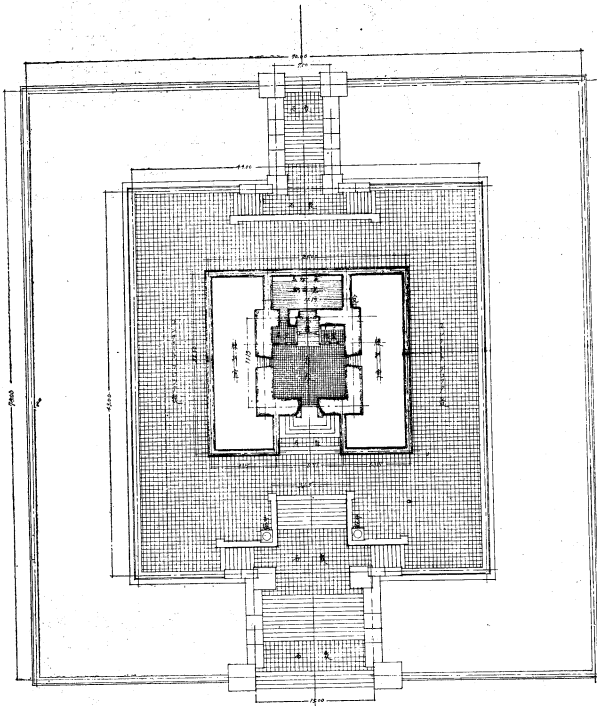
齊々哈爾商埠大街



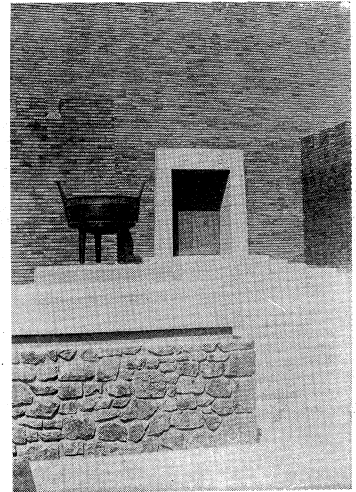
手洗所



配置圖



平面圖

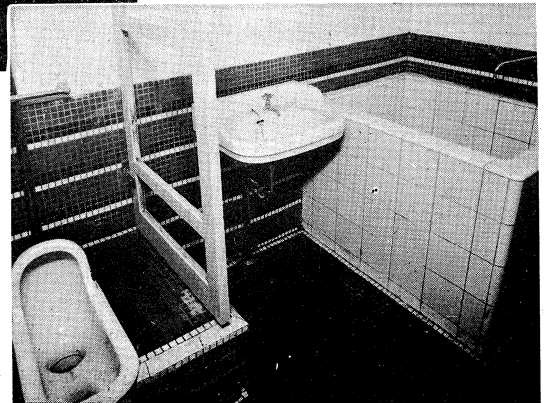
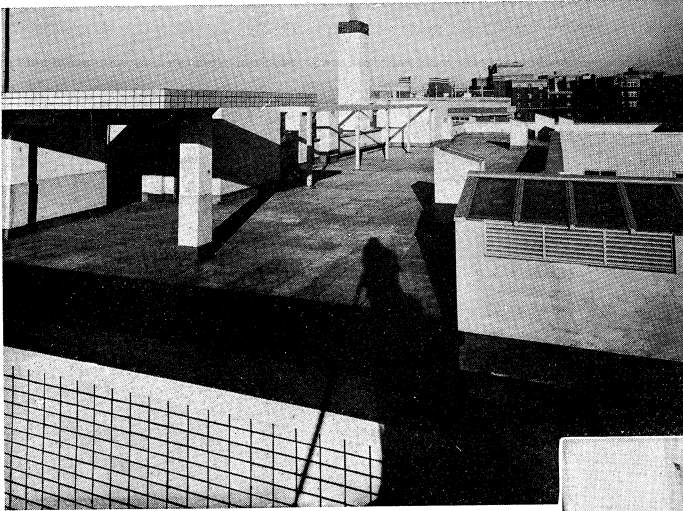


正面詳細

工 事 概 要	1. 敷地及建築面積		2. 構 造		3. 仕 上		4. 工事期間	
	敷地	建築面積	塔 體	基 壇	外 部	内 部	起 工	竣 工
	150,000	5,180	高さ37米、壁體煉瓦造。床、天井、屋根鐵筋コンクリート造。	煉瓦造、前後階段、陳列、納骨室床及屋根鐵筋コンクリート造、陳列、納骨室外周盛土。	塔體陳列、納骨室外壁煉瓦。順産灰黑色特製煉瓦。基礎盛土外壁礫子山産粗石(黑色)積、手磨眼コンクリート粗面仕上げ。前後階段其他礫子山産花崗石敷、盛土部分コンクリートブロック砂敷。	拜殿天井コルク水障子、壁、床板。陳列納骨室天井、陳列室床モルタル。納骨室床盛土。其他木部は凡て檜。	昭和10年4月15日	昭和11年7月30日
	其他	191		其他建物			記 工	



上、全 景  
中、屋 上  
下、風 呂 及 便 所



大連アパート

白 蘭 莊