

大正10年4月22日第3種郵便物認可 昭和12年4月15日發行(毎月1回15日發行)

# 滿洲建築雜誌

第十七卷

第四號

滿洲建築グラフ

外遊管見

支那陶談

外遊日記

監督と請負の問題

4

大 會 協 建 築 滿 洲 社 法 團 入 發 行

專賣特許 鐵筋煉瓦

耐酸煉瓦

礦滓カッタ

鋪道煉瓦

スクラツチタイル

カッタタイル

耐火煉瓦

機械製煉瓦

普通煉瓦

ホロータイル

フェースブリツク

## 營口煉瓦製造所

大連工場

大連市管内西山會三春柳一

電話四一九〇九七番

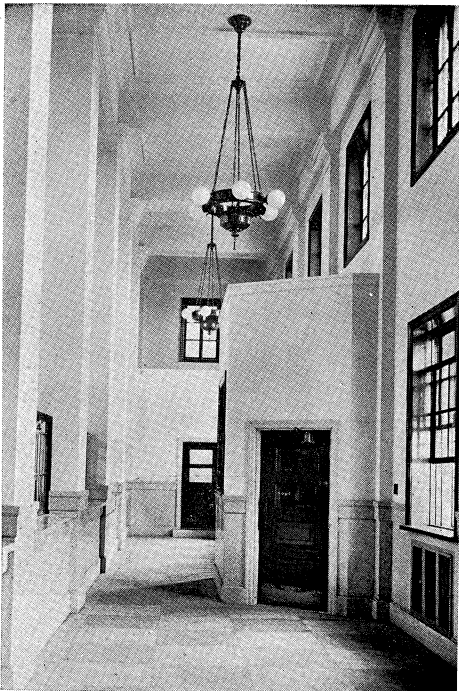
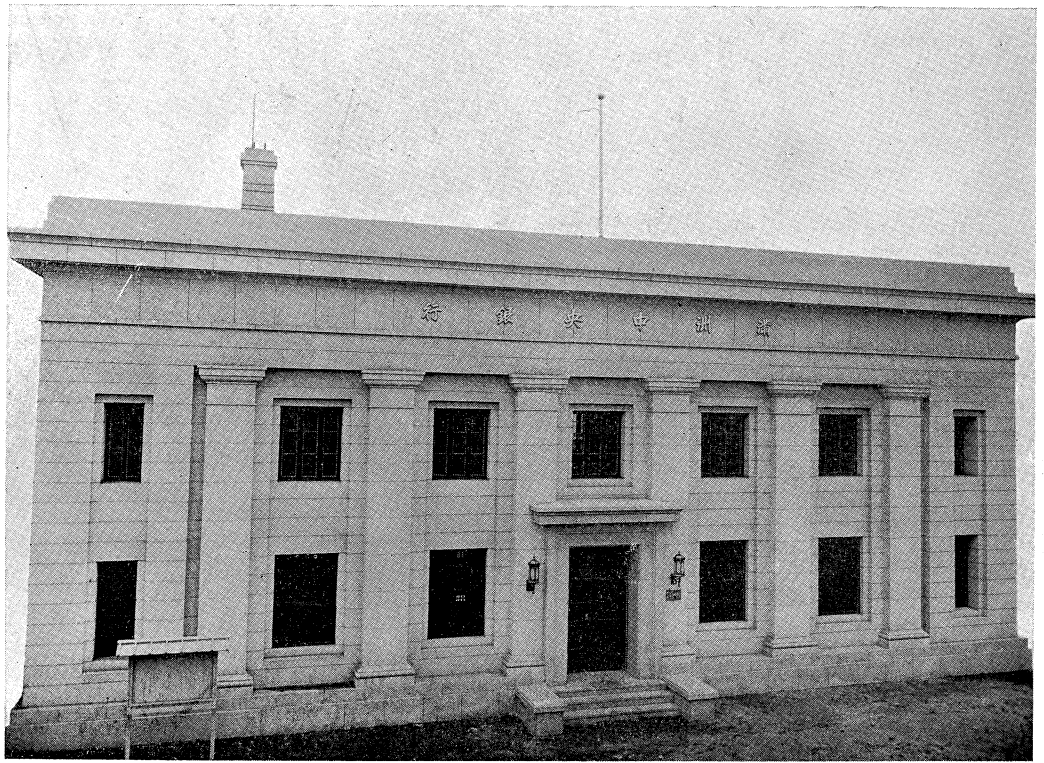
周水工場

大連市管内周水屯周家屯

馬車配給所

大連市財神街三

電話三一七五八番

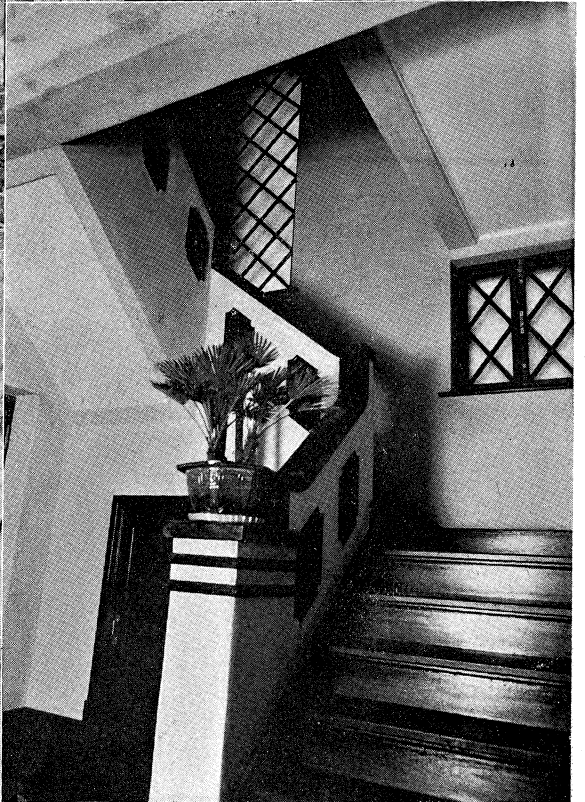
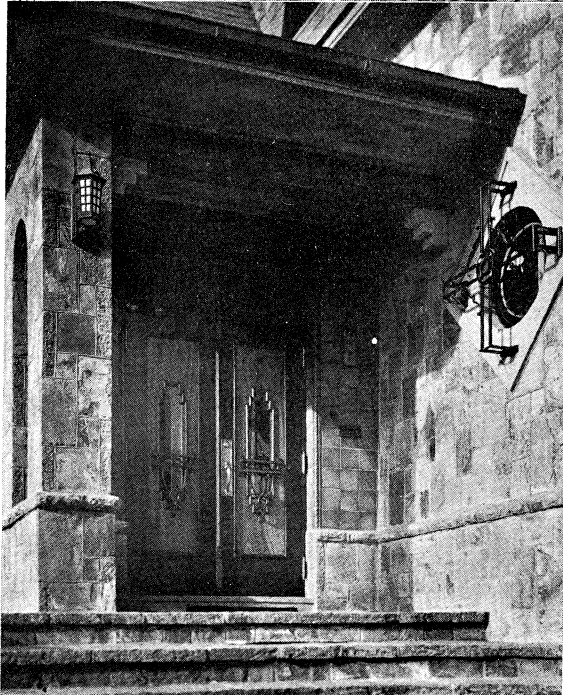
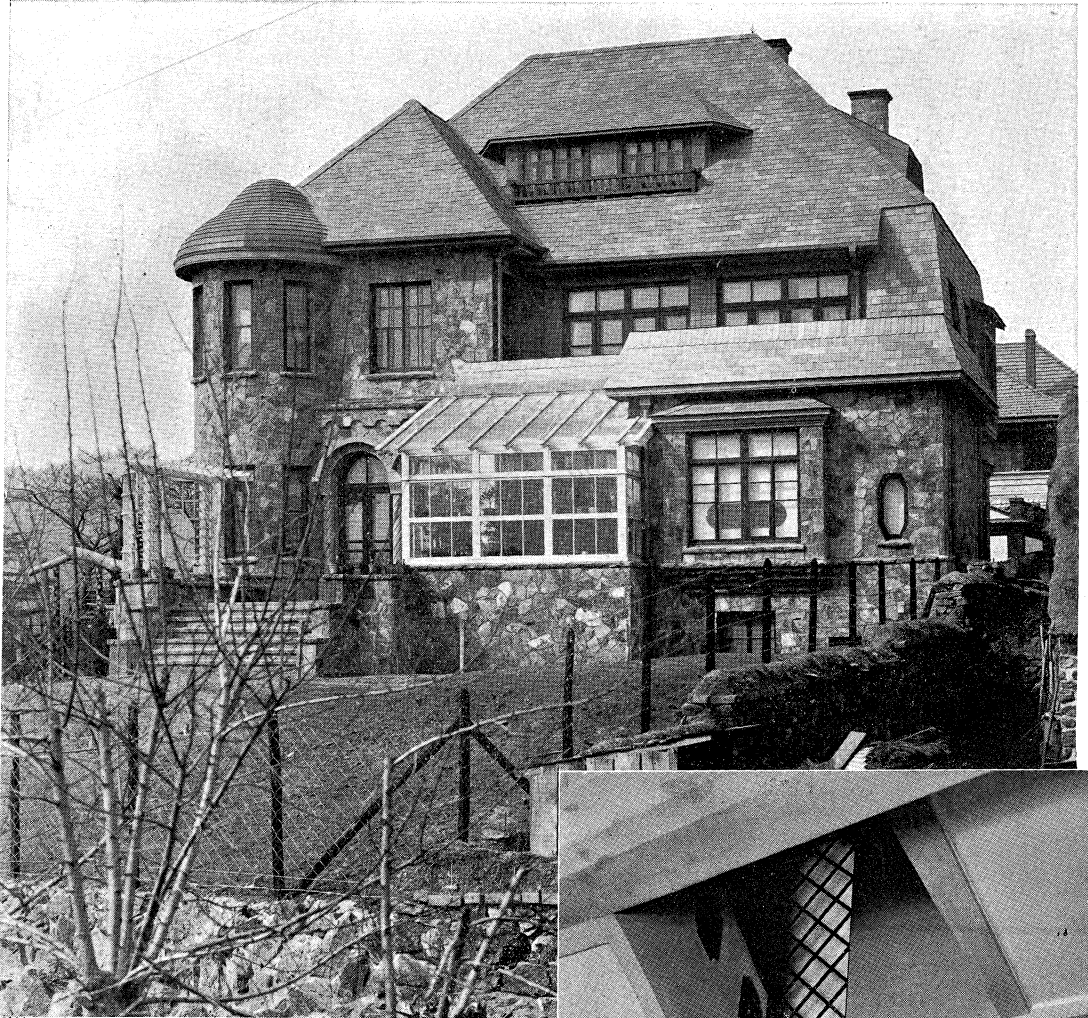


工事概要

面積	414.75 <sup>m</sup>
階數	2階 (1部地下室)
着手	昭和10年11月1日
完成	昭和11年10月15日
施工	大倉土木株式會社

滿洲中央銀行

遼陽支行



上前景、下左玄関、下右階段

大 連 田 中 節 氏 邸



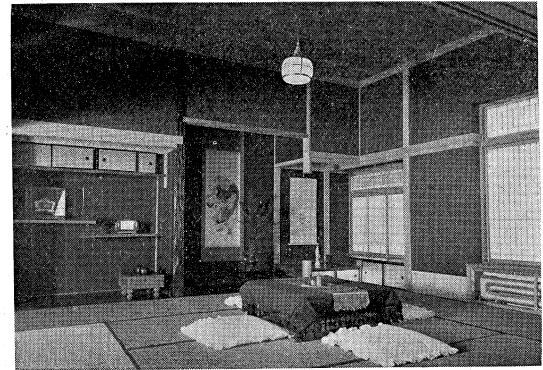
全  
景



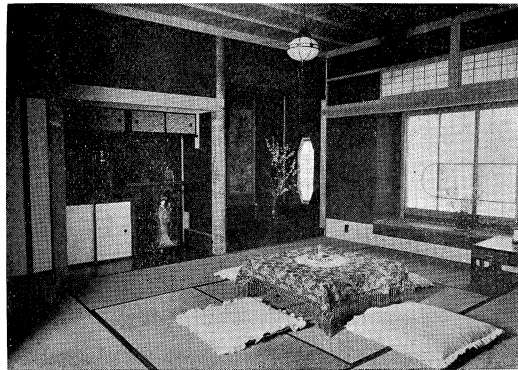
食  
堂



廣  
棟



二  
階  
座  
敷



階  
下  
居  
間



階  
下  
應  
接  
室

所 在 大連市黒礁屯 622 番地  
623

1. 住宅 煉瓦造(地下室、小屋裏部屋付)  
2 階建 1 棟

建 坪 52.87(壁外法)  
延 坪 122.75坪

内 譯  
階 下 坪 敷 数 52.87坪  
階 上 坪 敷 数 36.14坪  
地 階 坪 敷 数 19.27坪  
小 屋 裏 坪 敷 数 14.47坪  
計 122.75坪  
外 に 温 室 4.15坪  
石 炭 庫 3.12坪  
ポ ー チ 0.97坪

テ レ ー ス 8.20坪  
ド ラ イ エ リ ャ 2.30坪  
計 18.74坪  
總 延 坪 141.45坪

構 造 概 要  
軒 高 地盤より敷桁上端まで28尺00  
基 礎 コンクリート打煉瓦及粗石積  
壁 體 煉瓦積外面粗石亂層積、腰蛇腹及  
室臺大籠島産青黒色味勝粗石積、  
軒蛇腹鐵筋コンクリート造、人造  
石洗出塗仕上げ  
床 (階下)木造板張り及鐵筋コンクリ  
ート上板張り、並に疊敷き、コン  
クリート叩き上タイル張、一部モ  
ルタル塗り

屋 根 木造小屋裏板打、土居葺(日の出  
印アスファルトフェルト2號)天  
然スレート葺、陸屋根鐵筋コンク  
リート造りシンダーコンクリート  
打グラベルルーヒング四層葺き  
起 工 昭和11年 6 月  
竣 工 昭和11年12月10日  
設 計 荒 田 義 男  
施 工 安 藤 組

工  
事  
概  
要