

大正10年4月22日第3種郵便物認可 昭和12年6月15日發行(毎月1回15日發行)

# 滿洲建築雜誌

第十七卷

第六號

大 連 新 驛 舍

建 築 と 熔 接

鉛直荷重を受ける  
矩形對稱ラーメンの  
設計用各部曲げモーメントに就て

蒸 汽 煖 房

建 築 と 日 照

6

大 連 建 築 協 會  
滿 洲 建 築 協 會  
社 法 團 入 發 行

スクラッチタイル

カットタイル

耐火煉瓦

機械製煉瓦

普通煉瓦

ホロータイル

フェースブリック

專賣  
特許 鐵筋煉瓦

耐酸煉瓦

礦滓カット

鋪道煉瓦

## 營口煉瓦製造所

大連工場

大連市管内西山會三春柳一

電話四一九〇九七番

周水工場

大連市管内周水屯周家屯

馬車配給所

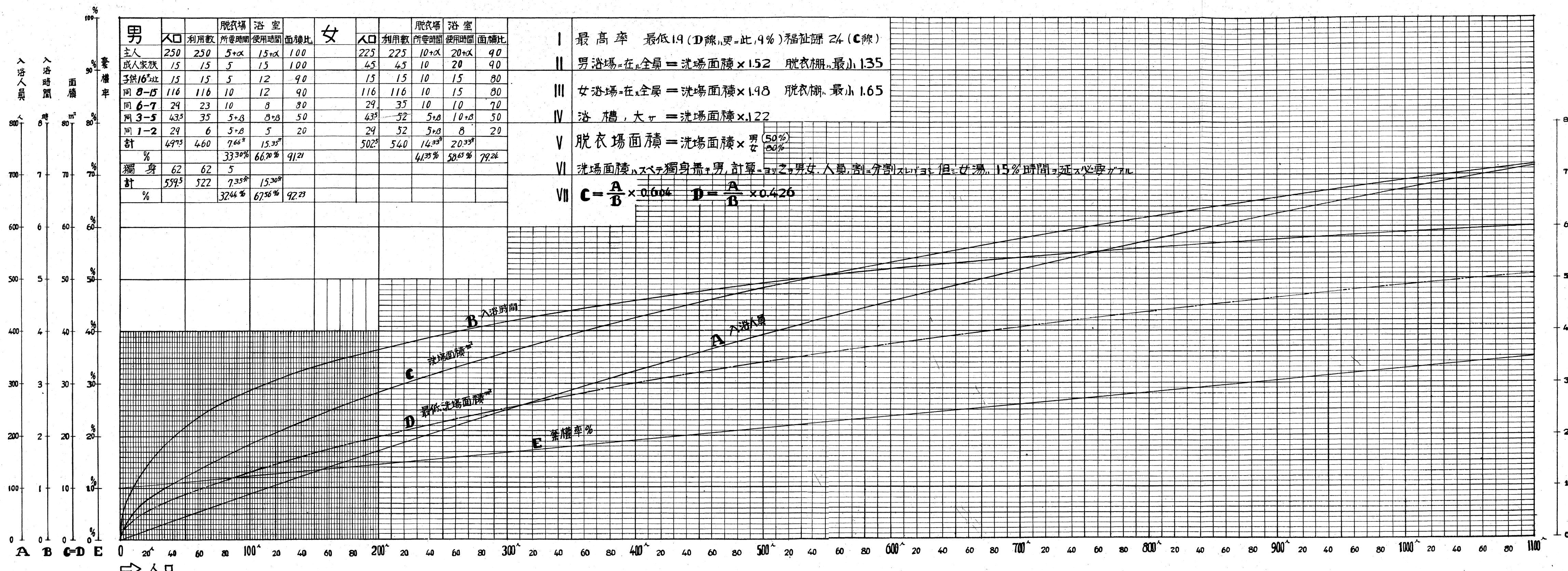
大連市財神街三

電話三一七五八番

共同浴場計算表 (前5月號参照)

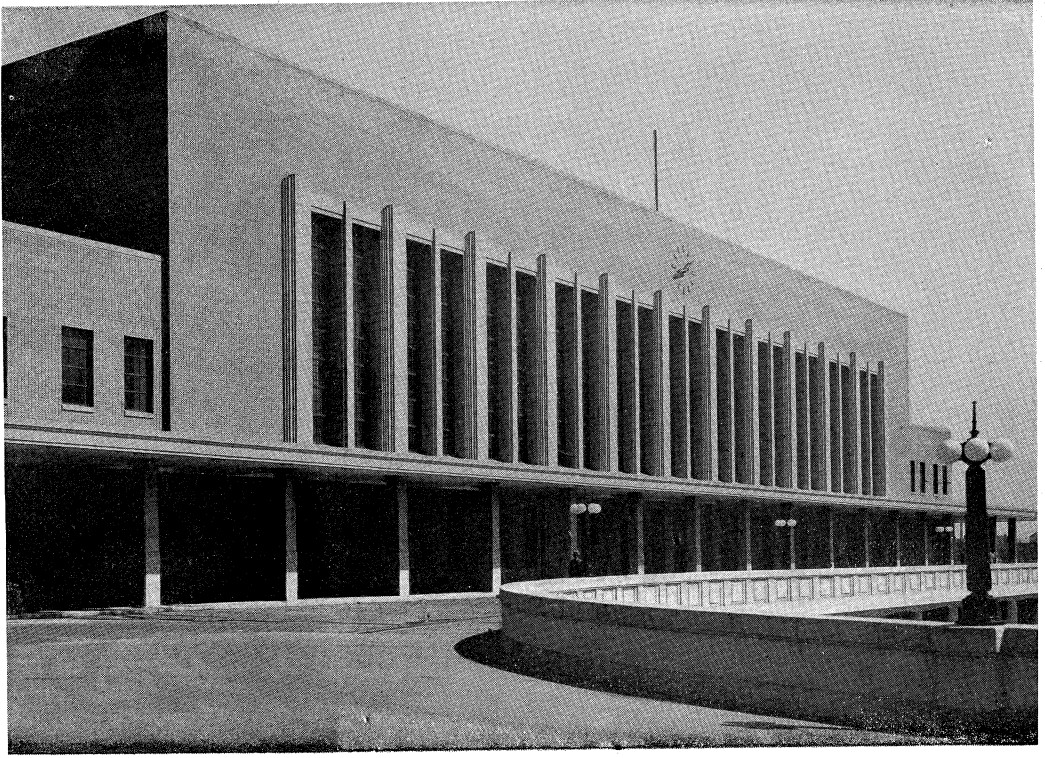
男					女				
人口	利用數	脱衣場 所要時間	浴室 使用時間	面積比	人口	利用數	脱衣場 所要時間	浴室 使用時間	面積比
主人	250	5+α	15+α	100	225	225	10+α	20+α	90
成人家族	15	5	15	100	45	45	10	20	90
子供16以下	15	5	12	90	15	15	10	15	80
同 8-15	116	10	12	90	116	116	10	15	80
同 6-7	29	23	10	80	29	35	10	10	70
同 3-5	43.5	35	5+β	50	43.5	52	5+β	10+β	50
同 1-2	29	6	5+β	20	29	52	5+β	8	20
計	497.5	460	7.66 <sup>分</sup>	15.35 <sup>分</sup>	502.5	540	14.33 <sup>分</sup>	20.33 <sup>分</sup>	
%		33.30%	66.70%	91.21			41.35%	58.65%	79.24
獨身	62	62	5						
計	559.5	522	7.35 <sup>分</sup>	15.30 <sup>分</sup>					
%		32.44%	67.56%	92.23					

- I 最高率 最低1.9 (D線, 更=此, 9%) 福祉課 24 (C線)
- II 男浴場=在, 全員 = 洗場面積 × 1.52 脱衣棚, 最小 1.35
- III 女浴場=在, 全員 = 洗場面積 × 1.98 脱衣棚, 最小 1.65
- IV 浴槽, 大 = 洗場面積 × 1.22
- V 脱衣場面積 = 洗場面積 ×  $\frac{\text{男}(50\%)}{\text{女}(80\%)}$
- VI 洗場面積, スベテ獨身並に男, 計算 = 男之男女, 入員, 割合 = 分割スレバヨシ 但ニ女湯, 15% 時間ヲ延ス必要ガアル
- VII  $C = \frac{A}{B} \times 0.604$   $D = \frac{A}{B} \times 0.426$



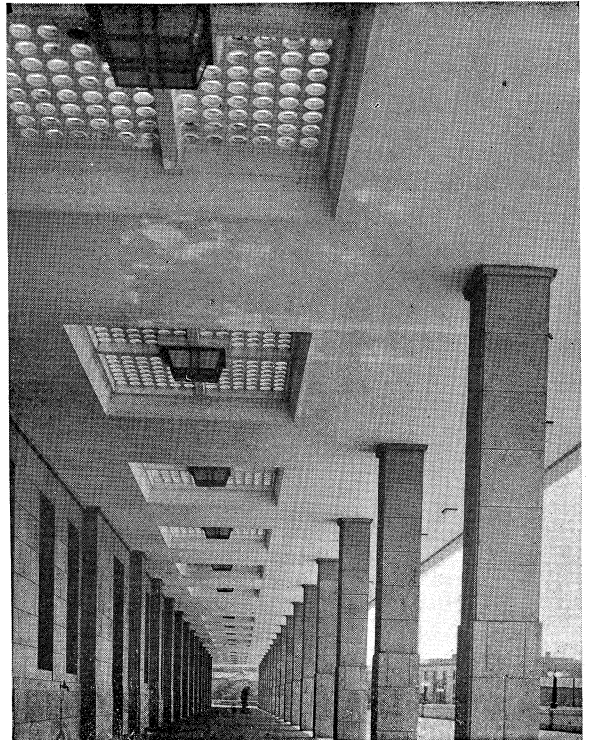
入浴人員  
入浴時間  
面積  
兼用率%

⇒ 人口

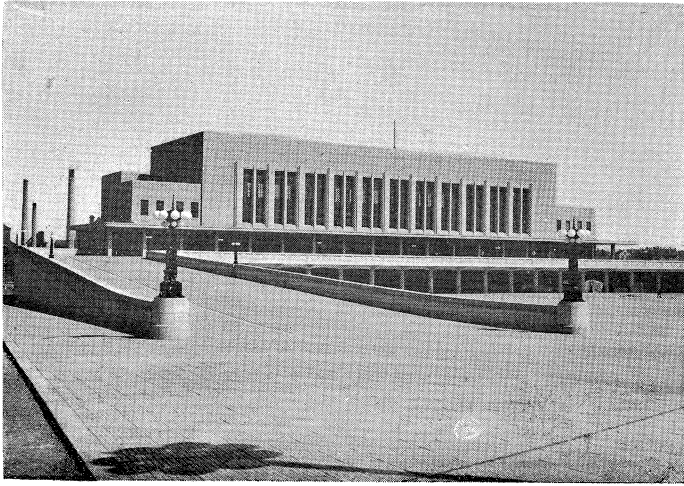


上、前 景

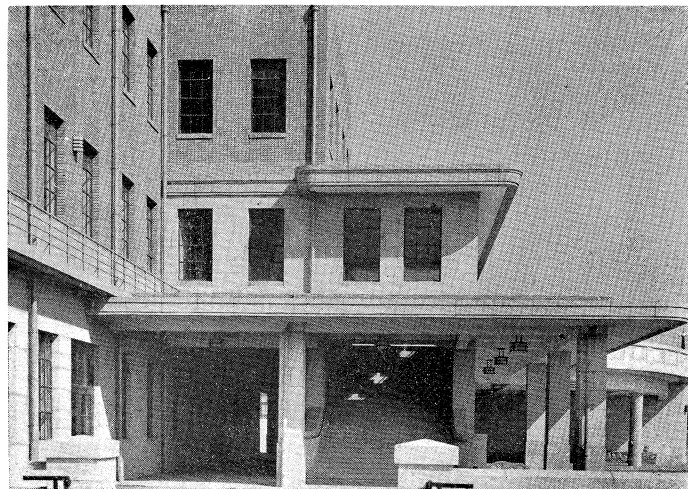
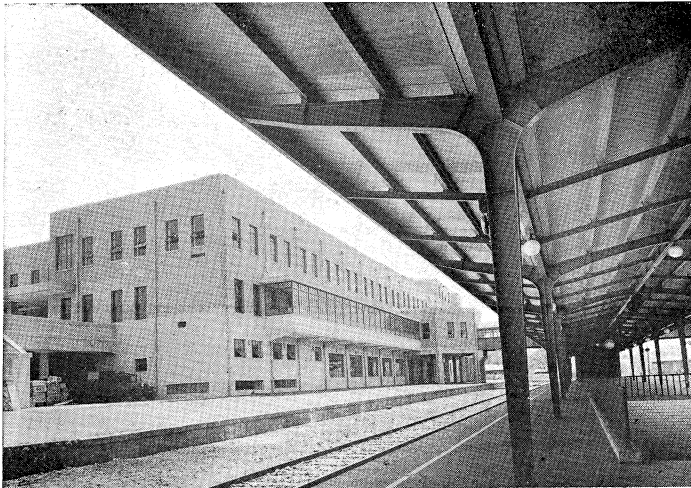
下、庇



大 連 新 驛 舍 (以下同上)



上、全 景  
 中、ホームより背面を望む  
 下、背面細部



工 事 概 要 ( 1 )

1. 工事着手及竣工  
     着 手 昭和10年 8月23日  
     竣 工 昭和12年 5月20日
2. 工事使用延人員 約 158,000人
3. 型 式 近代式
4. 建 物 坪 約 3,800平方米
5. 建 物 總 面 積 約 14,000平方米  
     他に地階及1階車寄 約 1,700平方米
6. 建 物 高 さ  
     中 央 約 31米  
     兩翼及背面 23米
7. 乗車ホール  
     イ、面 積 約 1,500平方米  
     ロ、天 井 高 さ 約 15米  
     ハ、收 容 能 力 約 2,000人