

滿洲建築雜誌 第18卷 第2號

目 次

◎本 文

- 人爲物文様のシンボル(上).....三 室 山 人... (1)
- 大連三越支店建築に関する座談會記録..... (10)
- 三越大連支店新築工事施工狀況.....筑 木 善 作... (27)
- 煖房の概念.....川 井 廣 胖... (35)
- 建 築 隨 想.....青 山 忠 雄... (44)
- 同 上.....柳 田 信 吉... (47)
- 第八廳舎及ホテル・ニュー・ハルビンの工事概要..... (49)
- 大連市建築規則に依る主任技術者檢定試験..... (51)

◎卷 頭 圖 版

- 明照寺の寫眞(大連).....
- 滿洲國第八廳舎の寫眞及平面圖(新京).....
- 海上ビル及櫻村洋行の寫眞(大連).....
- 藤川ビル、羽衣ビル、安東金井綜合ビルの寫眞(大連)..... (P.10)
- ホテル・ニュー・ハルビン寫眞及平面圖(ハルビン).....
- 奉天鐵西工場地帯の狀況の寫眞.....
- 寫友會入選寫眞.....

◎外國建築グラフ

- パリ博のアメリカ館.....
- ダツドレー動物園の動物舎.....
- 新しいカジノ(ニューヨーク)..... (P.8)
- フィンランド最近の建築.....
- 廣告文字.....

◎會 報

- 新入會員・會員の移動、編輯部會、防空令及上海視察の座談會、理事會..... (53)

◎附 録

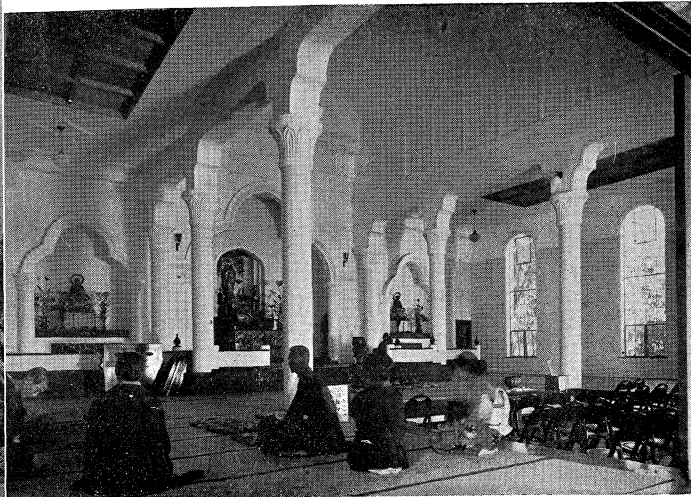
- 建築材料時價表.....(末尾)

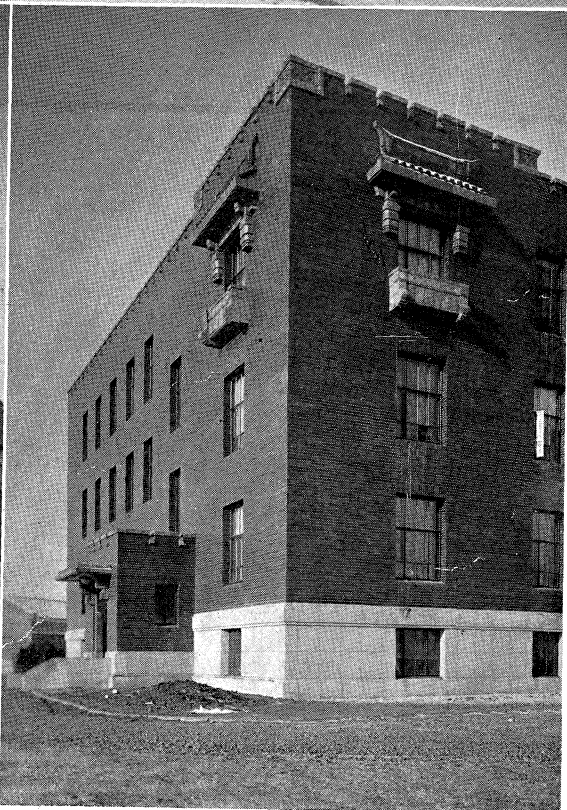
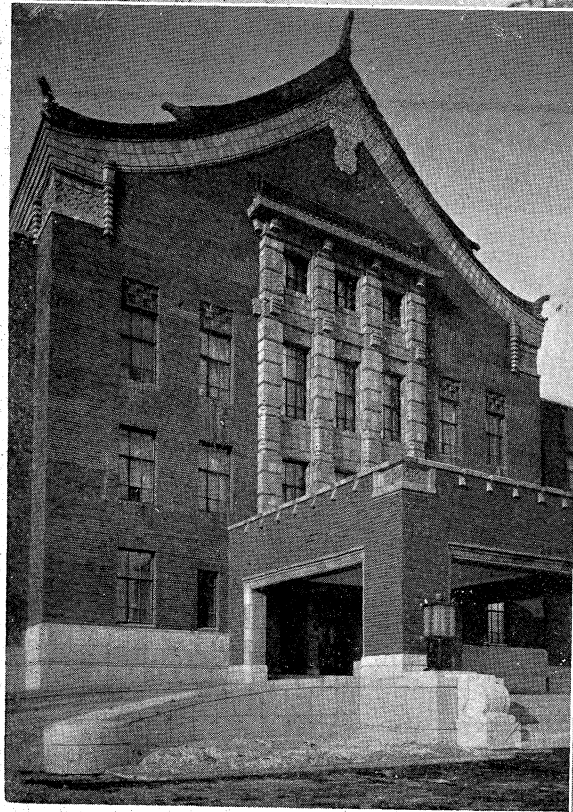
大連
明照寺

設計
施工
岡谷
田口
寛素
三縁



上、全景 下左、正面向拜 下右、院内(内外陣)





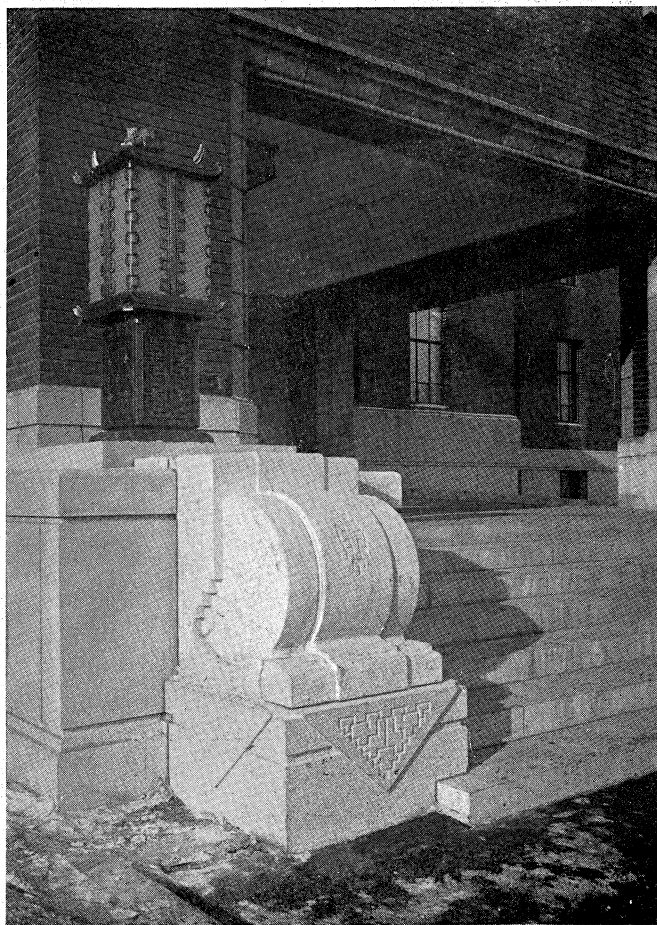
新 京 滿 洲 國 第 八 廳 舍 (交 通 部)

上、正面全景 下右、側面入口
下左、正面女關車寄



上、1階廣間

下、車寄及飾石





全 景

上、大連 海上ビル

設計 } 根之木工務所
 施工 }

下、大連 櫻村洋行

設計 井上六郎
 施工 伊島平十郎



上、景全下、應接室

