

滿洲建築雜誌 第18號 第3號

目 次

◎本 文

- 人爲物文様のシンボル(下).....三 室 山 人... (1)
- 支那宮苑園林史攷.....岡 大 路... (9)
- 隨 感(1).....長 廣 勸 一... (18)
- 滿洲健康住居の構成(1).....濱 田 義 男... (21)
- 北支視察所感.....山 崎 忠 夫... (29)
- 關東州防空關係法令の説明.....森 田 精 造... (31)
- 關東州防空諸法令.....泉 田 薰... (35)
- 「鐵筋コン平面と曲面の構造」の紹介.....赤 石 又 一 郎... (41)
- Panel Cooling の試み.....田 中 良 太 郎... (42)
- 滿洲保健住宅設計圖案入選發表..... (43)
- 審査所感.....笠 原 敏 郎... (44)

◎卷 頭 圖 版

- 大日本鹽業株式會社寫眞(大連).....
 - ヤマトホテル各部寫眞(哈爾濱).....
 - 入選滿洲保健住宅設計圖案.....
 - 入選 1・2 等透視圖.....
 - 入選 1 等平面圖、立面圖・配置圖其他.....
 - 入選 2 等 1 席、平面圖・立面圖・配置圖其他.....
 - 入選 2 等 2 席、透視圖・平面圖・立面圖・配置圖其他.....
- (P.8)
- (P.6)

◎外國建築グラフ

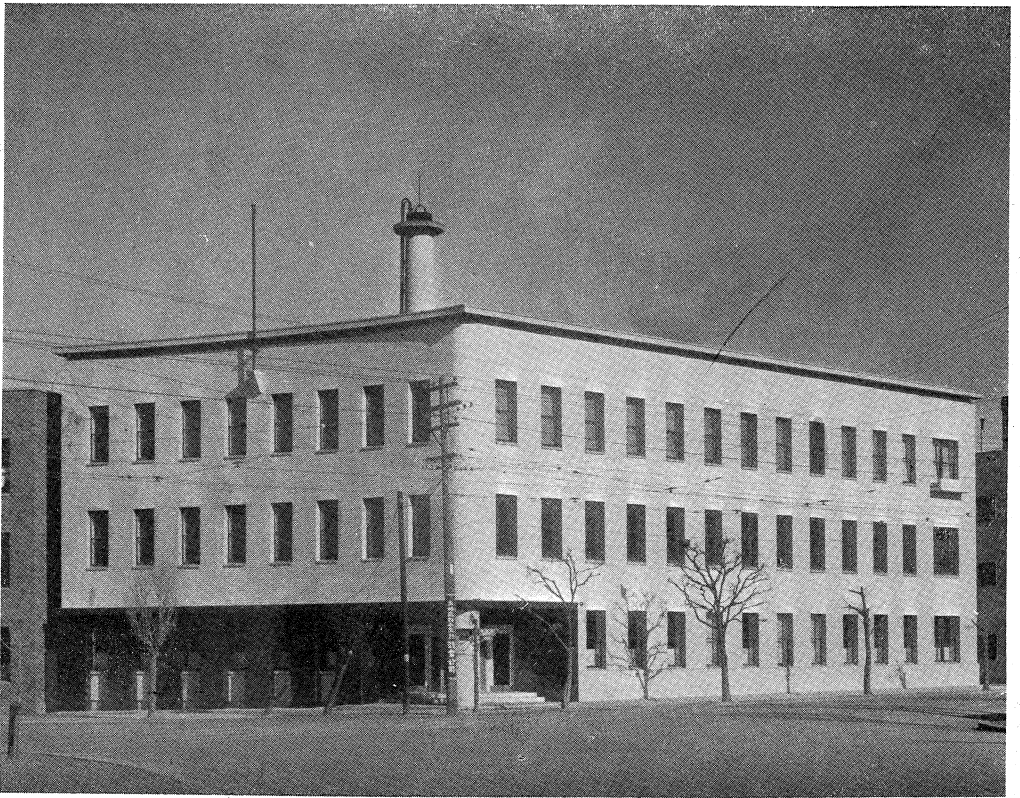
- ルブルジェ航空港.....
 - Wright 紹介.....
 - ならべて見せる技巧.....
 - ガンリスタンド.....
- (P.8)

◎會 報

- 新入會員、會員の異動、理事會、編輯部會..... (45)
- 住宅圖聚委員會、建築寫友會、寄贈圖書、會員の不幸..... (46)

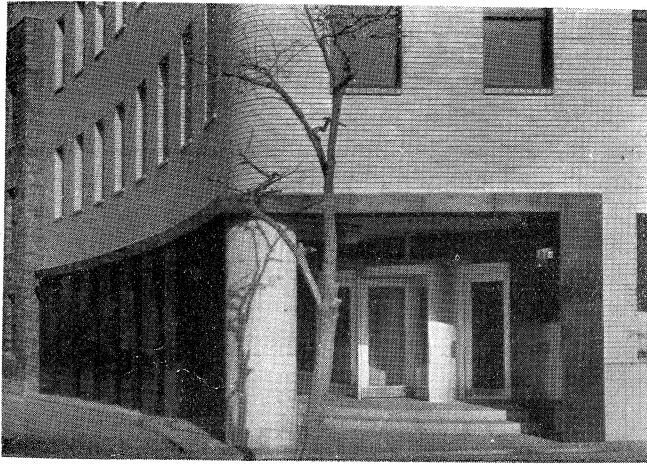
大連 大日本鹽業株式會社

施工者 三田建築事務所
設計者 山下建築事務所



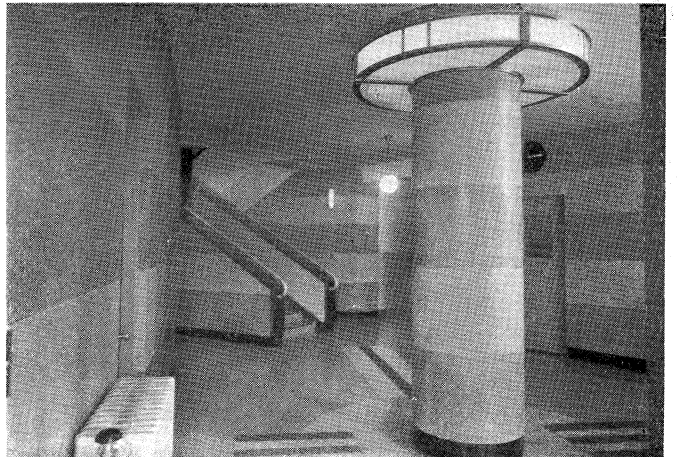
旅順要塞司令部許可濟

全 景

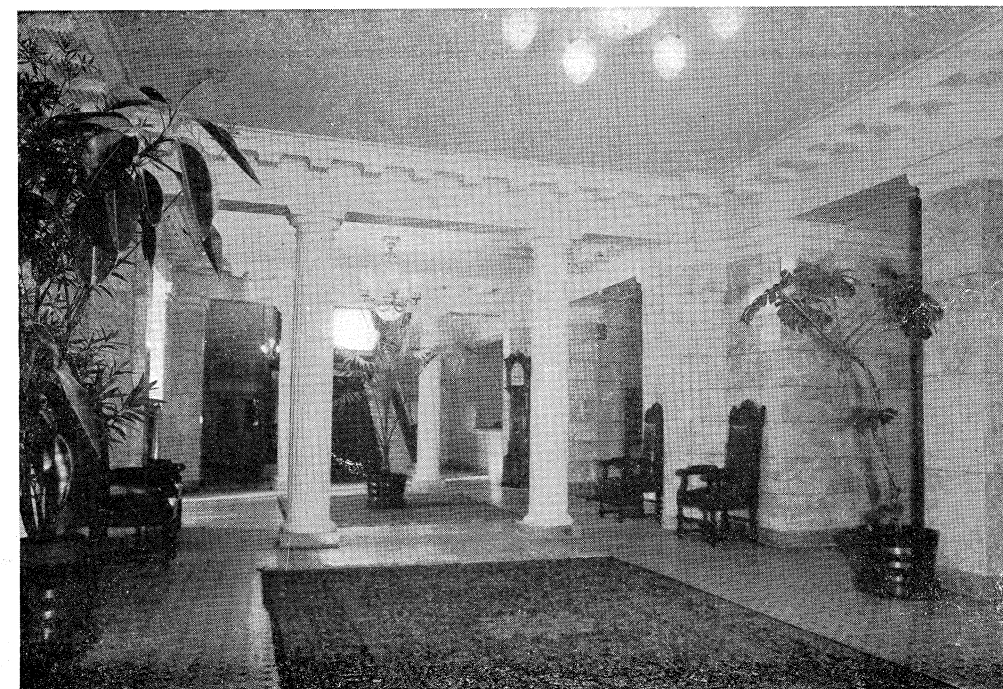


旅順要塞司令部許可濟

支 關 詳 細



支 關 ホ ー ル



上 全 景
下 玄 關 廣 間

哈 爾 濱 ヤ マ ト ホ テ ル

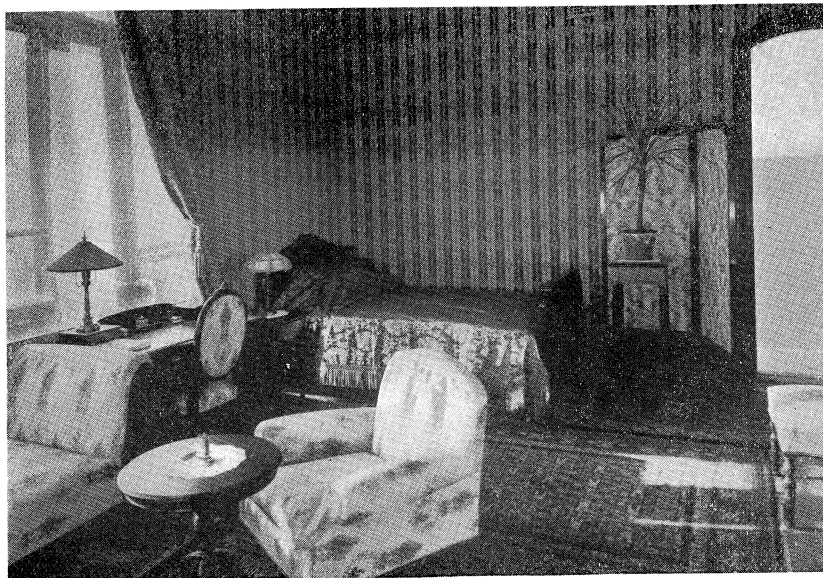
⇨
待合室・讀書室



⇨
パームルーム

⇨
特別應接室





← 貴 賓 室



客 室 (1) →



← 客 室 (2)