

# 滿洲建築雜誌 第18卷 第5號

## 目 次

### ◎本 文

- 動物文様のシンボル(上).....村 田 治 郎... (1)
- 應力法に依る矩形ラーメンの機械的數表計算法.....岩 崎 吉 太 郎... (11)
- 滿洲健康住居の構成(3).....濱 田 義 男... (15)  
山 崎 忠 夫
- 上海視察行(1).....鷺 尾 健 三... (19)
- 隨 感(2).....長 廣 勸 一... (27)
- 建 築 隨 想.....太 田 宗 太 郎... (31)
- 支那宮苑園林史攷.....岡 大 路... (32)

### ◎卷 頭 圖 版

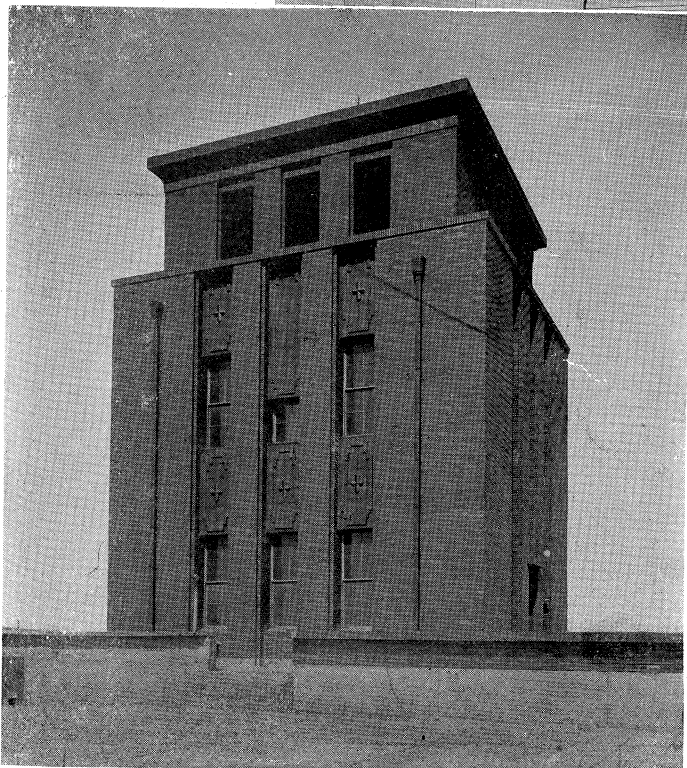
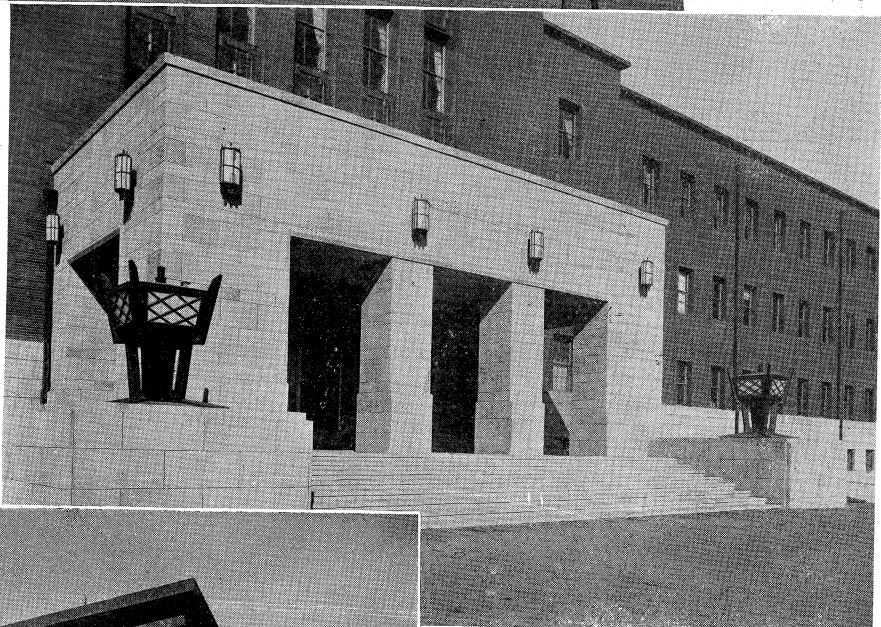
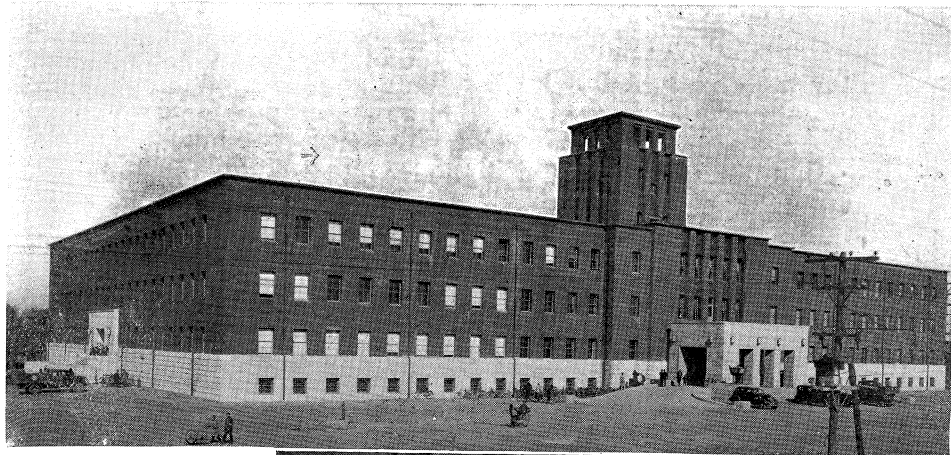
- 奉天市廳舎の寫眞.....
- 奉天大倉ビルディングの寫眞及工事概要.....
- 本溪湖煤鐵公司の寫眞及工事概要..... (P.8)
- 天津公大の寫眞及工事概要.....
- 奉天市廳舎平面圖.....

### ◎外國建築グラフ

- リツトリオの家.....
- Jersey島の空港.....
- パリー近郊飛行機組立工場.....
- ヘルシングフォルスの新埠頭倉庫..... (P.8)
- スポーツ俱樂部(ドイツ).....
- 瓦斯會社の陳列室(英).....
- 住 宅(イギリス).....

### ◎會 報

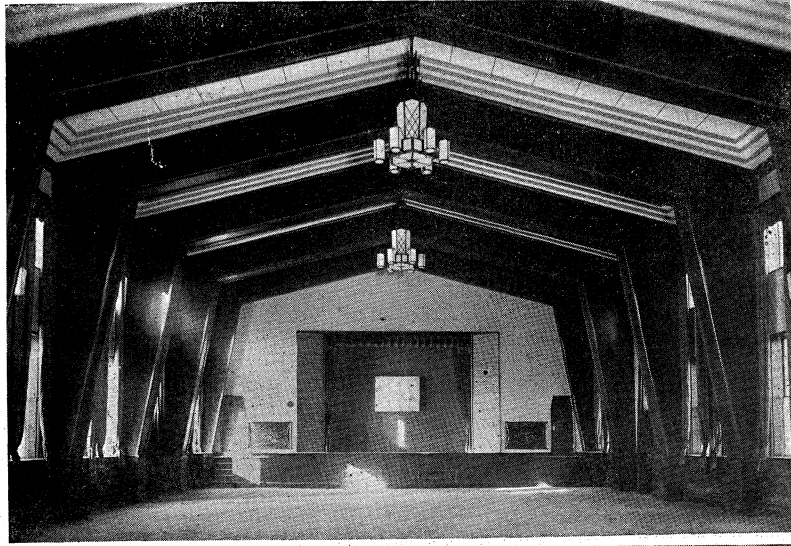
- 新入會員、會員異動、財務關係者會合、新京分會幹事會、評議員會、編輯會..... (53)
- 總會、懇親會、昭和12年度會務報告、昭和12年度收支決算報告..... (56)
- 昭和13年度決定豫算、新監事及評議員、評議員會、新理事及常務員、寫友會..... (60)



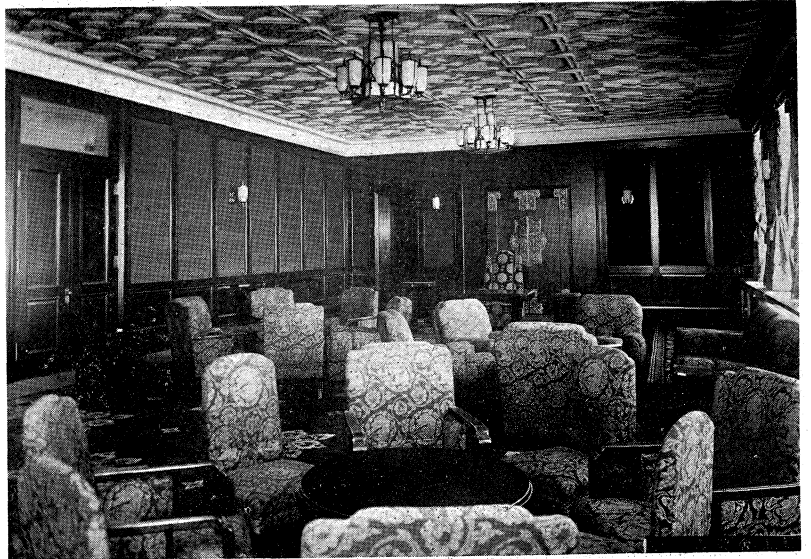
上、全 景

中、正面玄関詳細

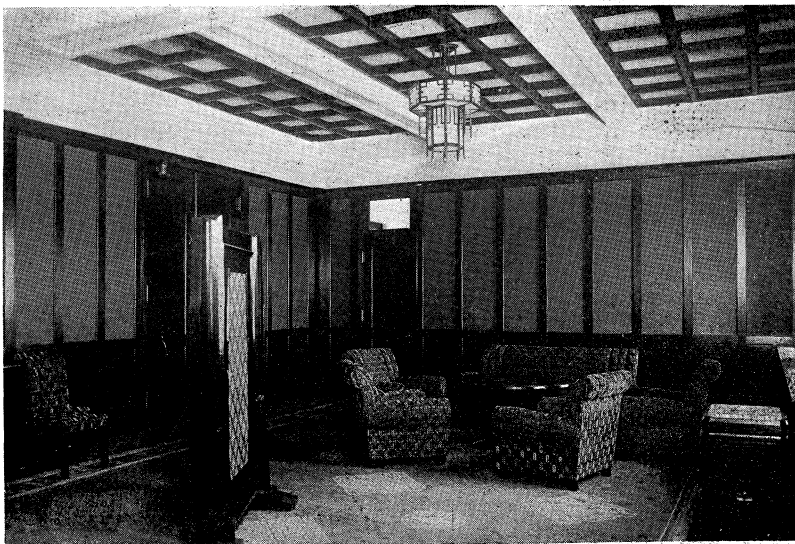
下、塔 屋



← 講 堂



→  
市 長 公 室



← 市 長 室

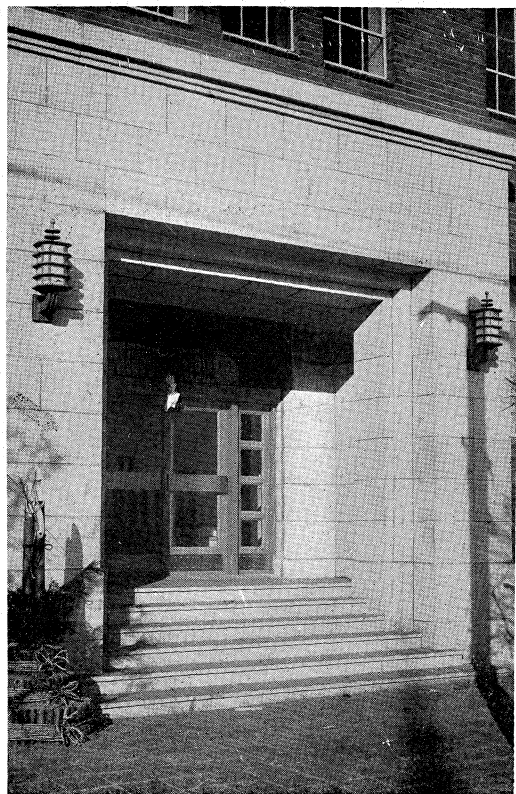
→  
大會議室



← 喫茶室

食 堂 →





上、全 景

下、支 關 詳 細

工  
事  
概  
要

本 館 鐵筋コンクリート煉瓦カーテンウォール 一棟

社 宅 煉瓦造 一 棟

家屋、衛生、暖房、給排水、換氣、電氣、諸設  
備一切

面 積 本館 3,100 平方米19

社宅 1,193 平方米

建築費 合計 292,000,000

設 計 大倉土木株式會社

施 工 同 社

奉天大倉ビルディング