

滿洲建築雜誌 第19卷 第1號

目 次

◎本 文

- 昭和14年々頭所感……………岡 大 路…(1)
- 建築時感……………岸 田 日 出 刀…(4)
- 北滿の移民村及び青年義勇隊訓練所を視察して……………佐 藤 武 夫…(10)
- 廿七年振りの滿洲……………山 田 醇…(18)
- 國立建築調査研究機關設立に就て……………長 廣 勸 一…(21)
- 離れて眺めて……………山 邊 鋼…(24)
- 時局將來の見通しと建築技術者の對策を考へる……………淺 田 繁 男…(25)
- 大連市公會堂懸賞設計競技審査報告……………佐 藤 武 夫…(28)
- 滿洲國の建築取締概況……………牧 野 正 巳…(35)
- 小學校を通して見たる内地人の滿洲發展……………白 井 生…(37)
- 隨 感……………池 田 官 治…(39)
- 双葉學院新築工事報告……………川 島 令 造…(41)
- ハイポイント2號……………白 石 博 三…(44)
- 資料紹介……………白 石 博 三…(49)

◎卷 頭 圖 版

- 聖地會館(寫眞及平面圖、工事概要)……………
- 關東州廳長官々邸(寫眞、平面圖)……………
- 双葉學院(寫眞、平面圖、工事概要)、教會の聖堂、附屬双葉學院、
附屬幼稚園……………(P.10)
- 兒玉伯爵銅象、小村侯爵銅象、滿鐵教育塔……………

◎外國建築グラフ

- トリエスト大學(イタリヤ)……………
- フィレンツェの航空學校(イタリヤ)……………
- 獨逸勞働者聯盟會館(ドイツ)……………
- ハリウツド競馬俱樂部(米國)……………(P.10)
- Herman Goring 繪畫學校(ドイツ)……………
- Rhein Hotel (ドイツ)……………
- ハイポイント2號(ドイツ)……………

◎會 報

- 會計報告、編輯報告、明年度購入外國建築雜誌……………(52)

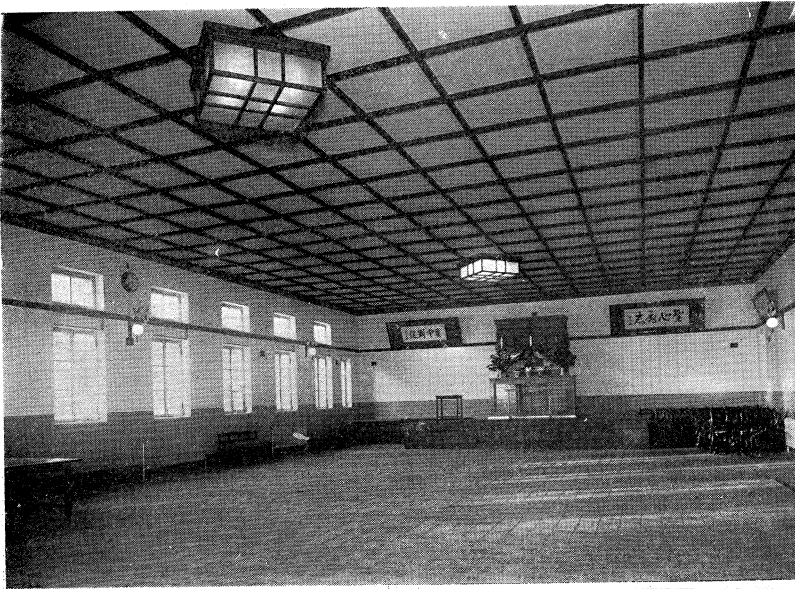


全 景

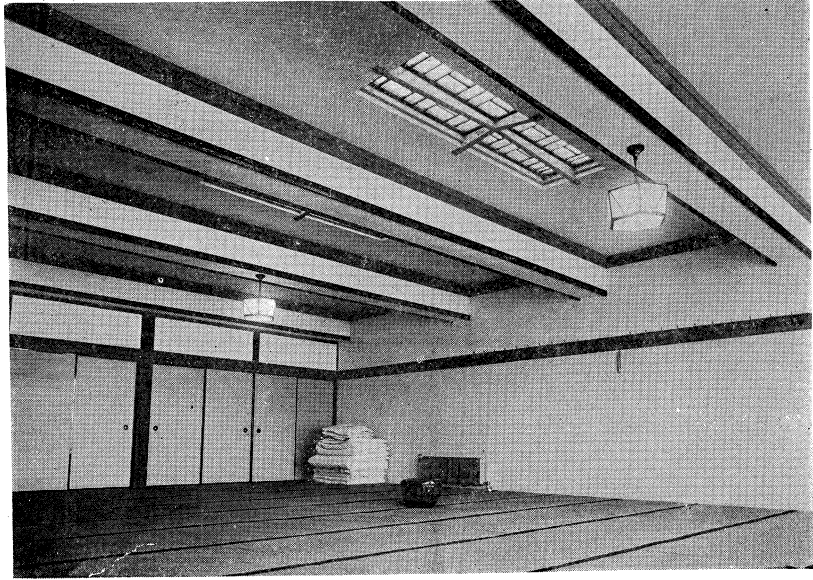
設計者 關東州廳營繕課
施工者 木田與市

聖地會館(2)

← 講堂

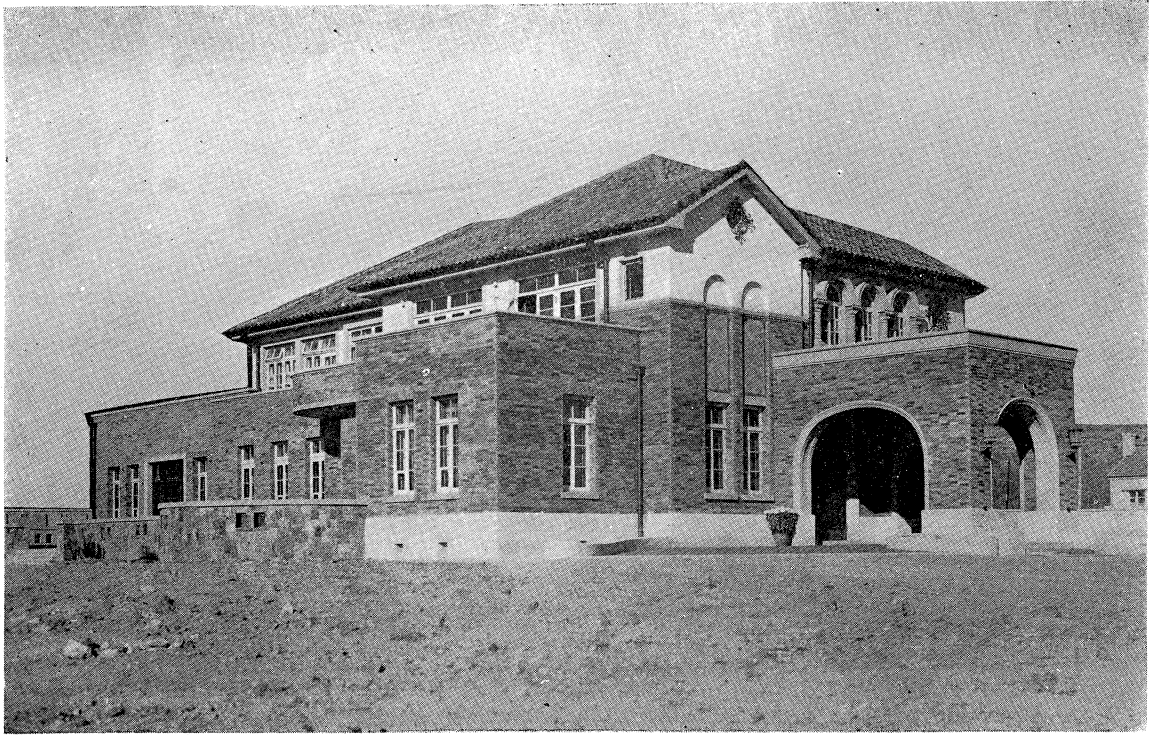


廣間 →

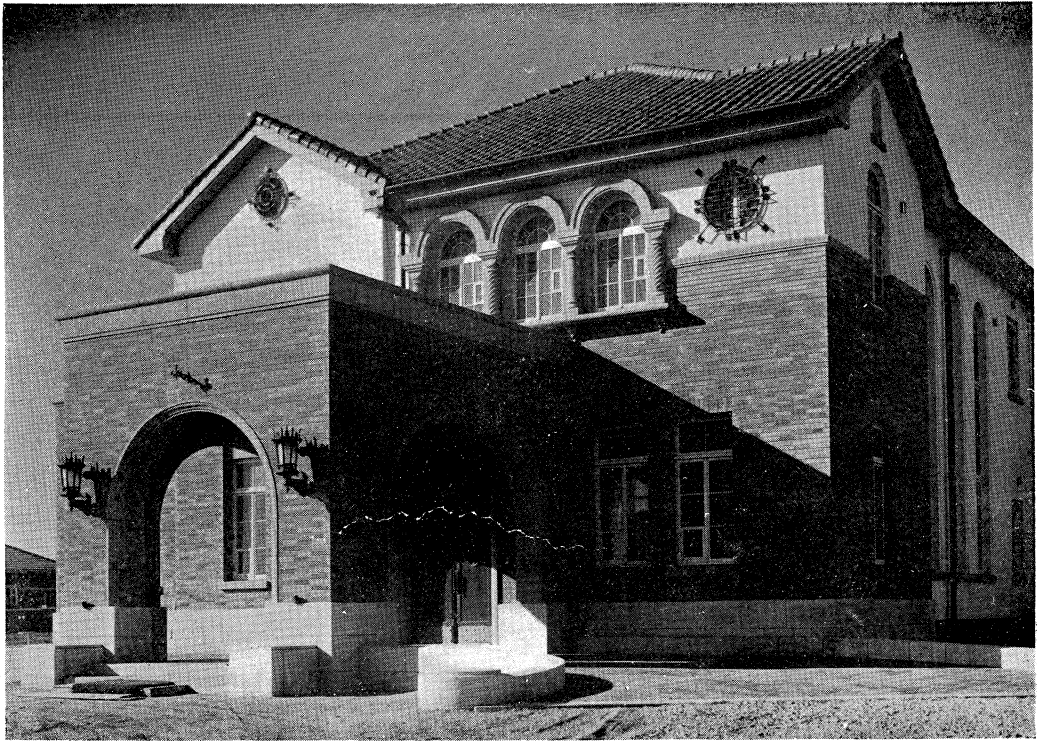


← 應接室





旅順要塞司令部許可濟



上、南
面、下、車
寄

旅順要塞司令部許可濟

設計者 關東州廳營繕課
 施工者 石井組



階 段



階 段 室