

滿洲建築雜誌 第19卷 第12號

目 次

◎本 文

- 煉瓦造牆壁の計算(その 4).....室 井 修...(1)
- 隨筆(桃源冠者)を讀みて.....杉 寅 次 郎...(9)
- 獨逸國有鐵道旅客驛本屋(その 2).....福 留 繁...(10)

◎卷 頭 圖 版

- 羅津ヤマトホテル寫眞.....
 - 羅津ヤマトホテル平面圖.....
- } (P.6)

◎外國建築グラフ

- フィンランドの生命保險會社増築.....
 - 桑港の終端停車場.....
 - 湖畔の小住宅(ドイツ).....
- } (P.6)

◎會 報

編輯會、昭和15年購入外國雜誌、寄稿者紹介

◎附 録

建築諸材料時價表.....(P.12)



羅津要塞司令部許可済

正面玄関



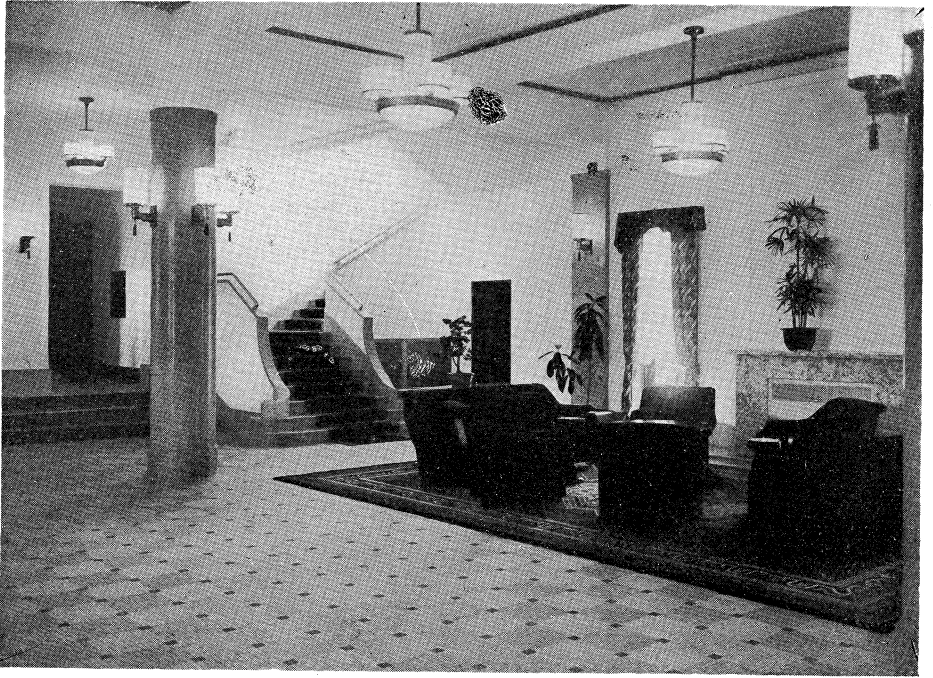
正面玄関

羅津要塞司令部許可濟



玄関廣間

羅津ヤマト
ホテル



玄関 廣間

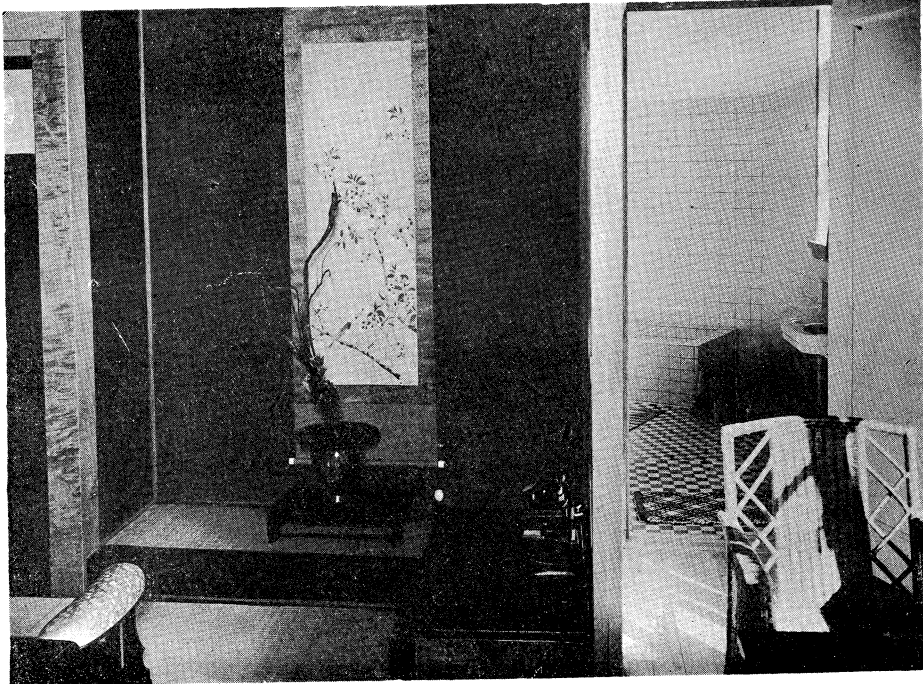
日光室兼喫茶室



羅津ヤマト
ホテ



洋式客室



和式客室