

# 滿洲建築雜誌 第19卷 第6號

## 目 次

### ◎本 文

- 煉瓦造牆壁の計算(その1).....室 井 修... (1)
- 二鉸接圓形アーチの一算例..... {居 石 勇  
山 口 良 眞... (16)
- 建築に於ける硝子(5)..... 島 崎 生 譯... (23)

### ◎卷 頭 圖 版

- 關東神宮 旅順.....
- 株式会社三菱銀行大連出張所.....
- 丸永商店大連出張所.....
- 國防會館 新京.....
- ..... (P. 6)

### ◎外國建築グラフ

- ユンケル飛行機、自動車製作株式会社.....
- 英國のフラット.....
- 失明勇士ホーム.....
- ..... (P. 8)

### ◎時 報

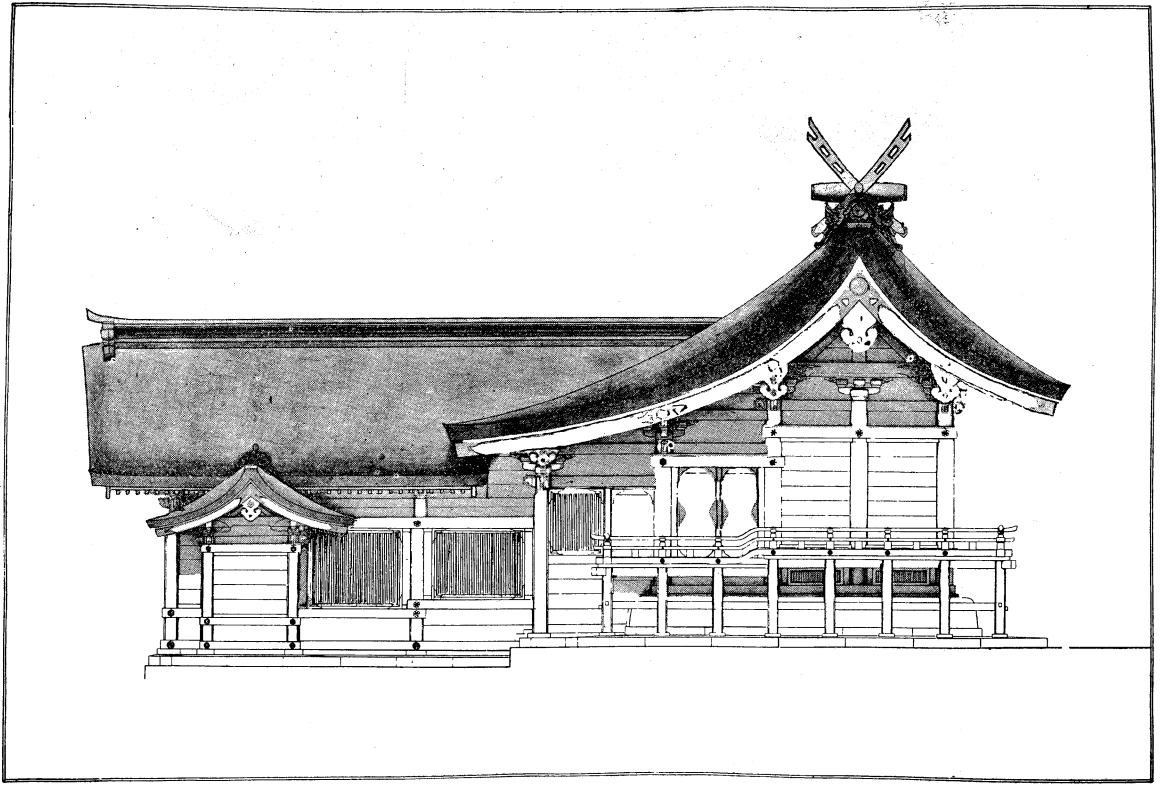
- 滿洲住宅に関する展覽會、巡回住宅展、關東神宮新始祭式、  
滿洲國建築行政打合會..... (41)

### ◎會 報

- 編輯部會、大連支部役員會、新京支部總會、新役員氏名..... (47)

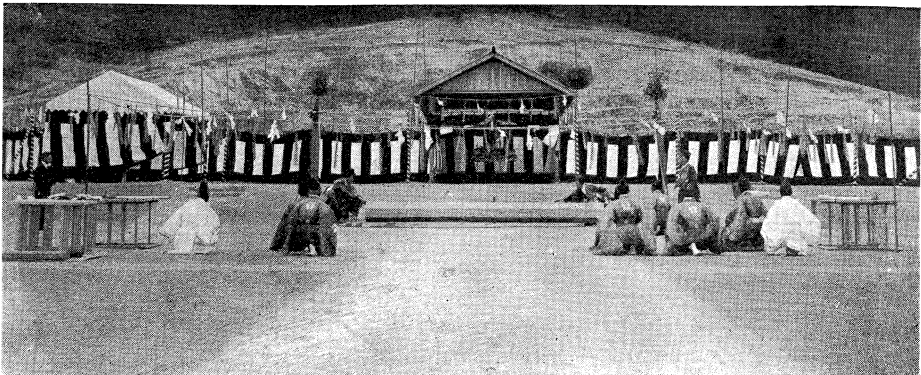
### ◎附 録

- 改定本會定款及支部規則



側面圖

新始式の一景

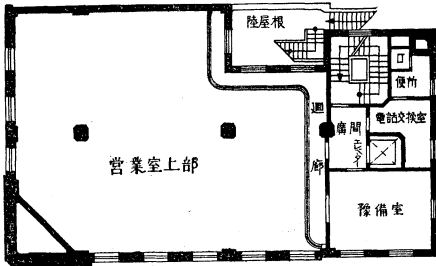


(旅順要塞司令部許可済)

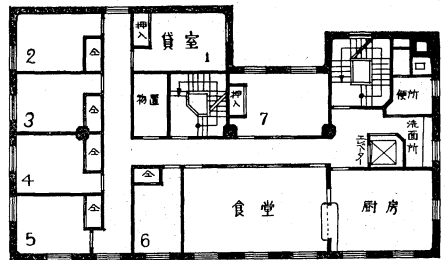
關 東 神 宮



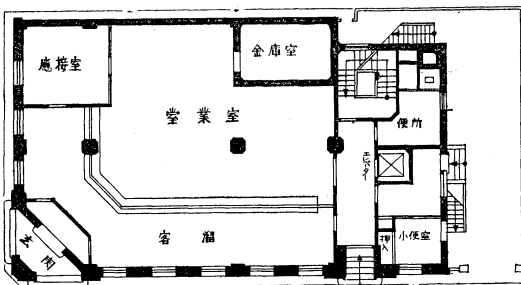
(旅順要塞司令部許可済)



2階平面図

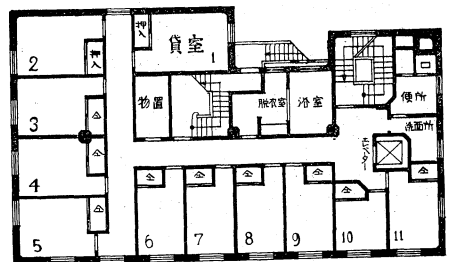


4階平面図

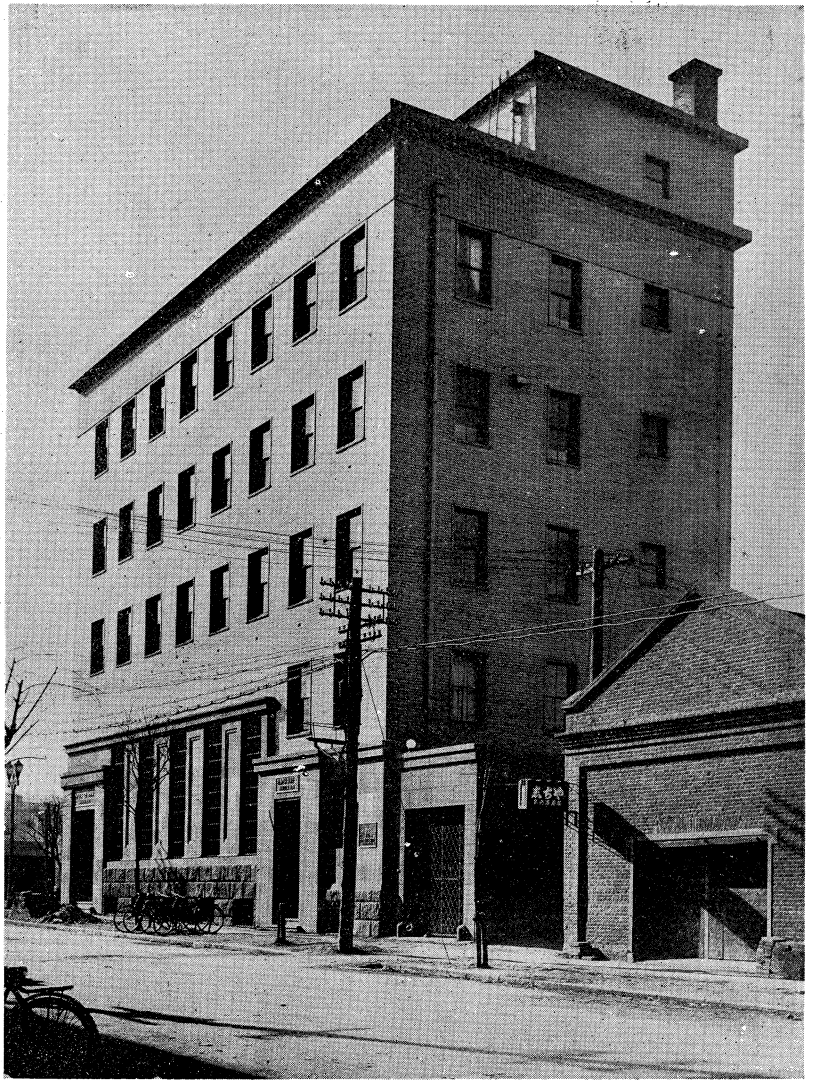


1階平面図

Scale 5m



3階平面図



(旅順要塞司令部許可済)

設計・三菱合資會社建築課



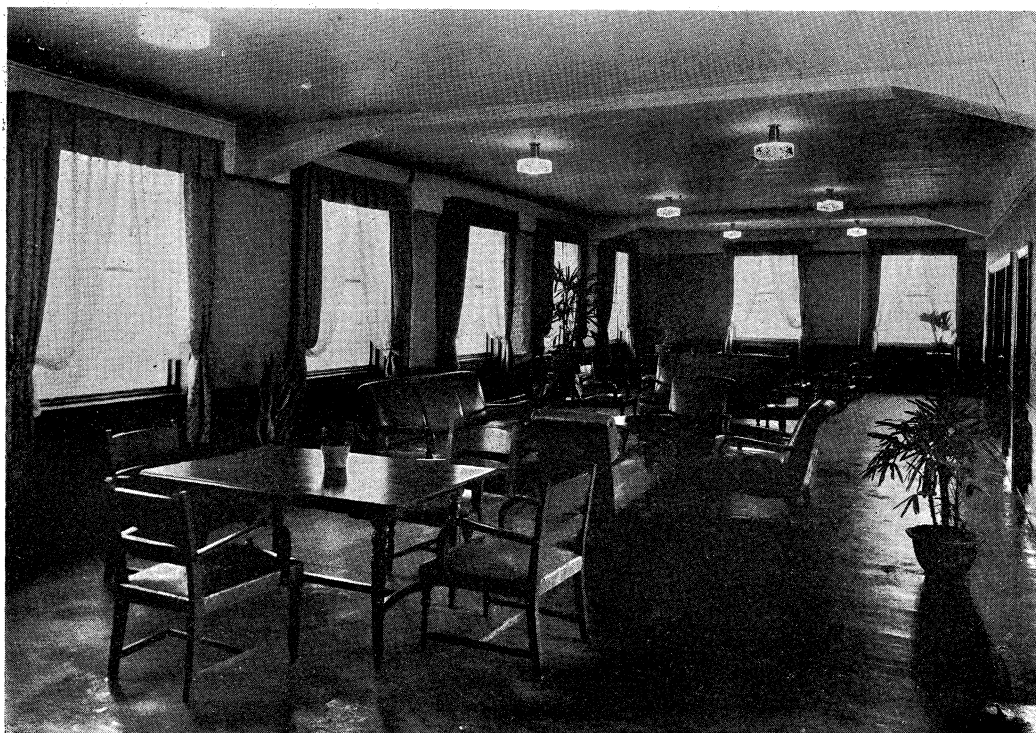
(旅順要塞司令部許可済)

株式會社・三菱銀行大連出張所



營業室

集會室



設計・三菱合資會社建築課