

# 滿洲建築雜誌 第19卷 第7號

## 目 次

### ◎本 文

- 本會現實の問題……………岡 大 路…(1)
- 竝び大名の辭……………湯 本 三 郎…(3)
- 住宅と愛國の不可分に就いて……………矢 崎 高 儀…(4)
- 凍害實例に就いて……………秀 島 乾…(7)
- 鐵骨工事に於ける鐵材數量に關する一資料……………岩 崎 生…(21)
- 鉛直荷重風壓の應力係數に依る木造小屋組計算法……………古 賀 光 久…(25)

### ◎卷 頭 圖 版

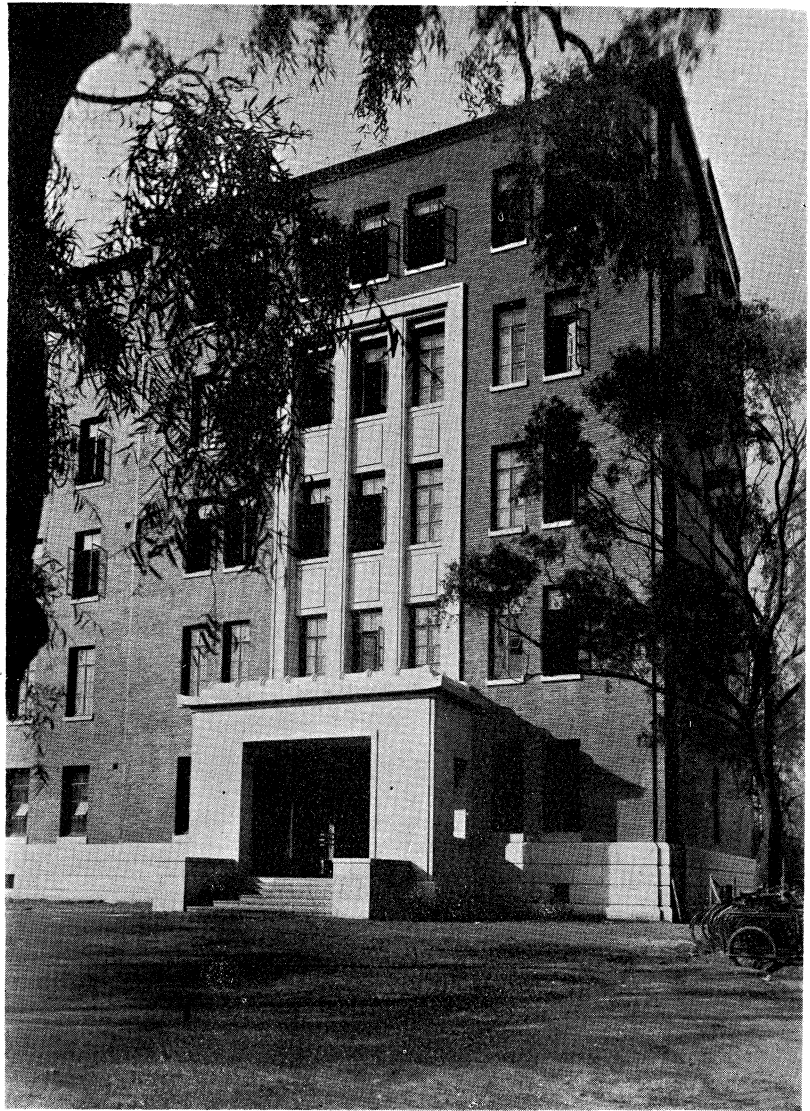
- 滿鐵奉天綜合ビル……………
  - 舊土建協會々館(現滿鐵調查局々舎)(奉天)……………
  - 上野ビル(大連)……………
  - 石 田 邸(大連)……………
  - H 氏 邸(大連)……………
  - 消費組合大連眞金町分配所……………
- }……………(P. 6)

### ◎外國建築グラフ

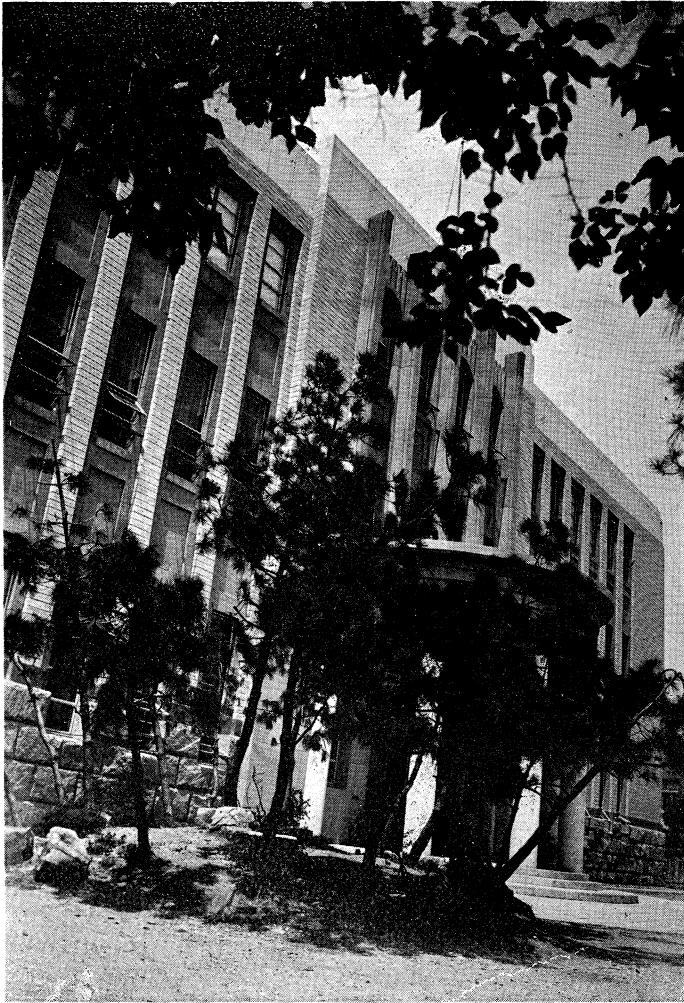
- 新型式の銀行(アメリカ)……………
  - Sampo 相互生命保險會社(フィンランド)……………
  - グラーン河畔マイゼンハイムに建つ母子ホーム……………
  - スウェーデンの住宅室内裝飾……………
- }……………(P. 8)

### ◎會 報

理事會、編輯部會、建築寫友會、大連支部總會、主記部會、出品依頼建築事務所主の會合、  
調査部會、公會堂圖集委員會、近藤書記轉出、寄贈圖書、小林廣次氏内地歸還、新京支部、  
哈爾濱支部、新入會員、會員異動



北 側 玄 關



奉天舊土建協會會館（現滿鐵調查局局舍）

設計 古賀建築事務所



(旅順要塞司令部許可済)

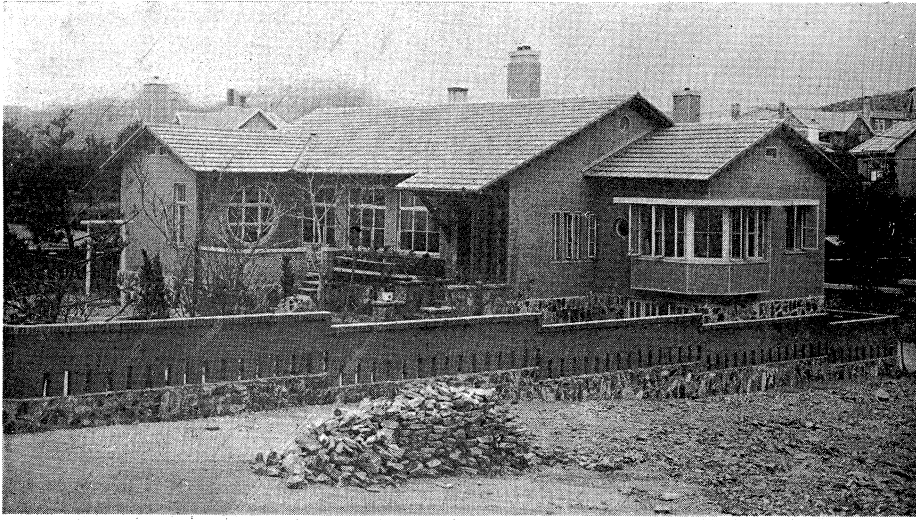
大連上野ビル

設計 東工建築事務所



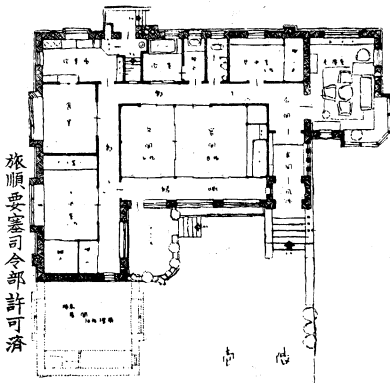
(旅順要塞司令部許可済)





## 石 田 邸

- 位 置 大連市高砂町32番地  
 敷 地 面 積 250坪  
 建 築 面 積 1階 51.84坪、地階 52.99坪  
 建 築 延 面 積 104.83坪  
 主 體 構 造 煉瓦造平家建  
 軒 高 道路地盤面より19.5尺  
 外 装 腰粗石亂積、壁リソイド掻落し、玄関廻り釉薬タイル張、屋根モルタル瓦葺  
 内 装 玄関風除床敷石、内玄関床モザイクタイル、式臺大理石、腰タイル、壁美術塗裝、應接室床リノリューム敷、壁、天井美術塗裝、出窓膳板大理石張  
 工 程 昭和13年5月—昭和13年11月  
 總 工 費 30,000圓  
 設 計 監 督 宗像建築事務所  
 請 負 者 民本組



旅順要室司令部許可済

