

# 滿洲建築雜誌 第19卷 第9號

## 目 次

### ◎本 文

- 建築物並びに杭の凍上量測定結果に就て.....高 林 利 秋...(1)
- 關東州に於ける地下凍結深度表.....小 園 貞 助...(16)
- 滿洲國體育保健協會事業
  - 偶 感.....中 山 克 己...(17)
  - 七都市の體育館施設に就て.....中 山 克 己...(18)
  - 新京體育館設計要旨.....宮 地 二 郎...(19)
  - 新京神武殿建築設計要旨.....宮 地 二 郎...(20)
  - 記念館と體育館との結合.....福 永 祥 良...(22)
  - 2つの綜合運動競技場計畫について.....中 山 克 己...(24)
  - 體育館寸描.....高 原 一 秀...(26)
- 隨 筆.....桃 原 冠 者...(27)
- 建築に於ける硝子.....島 崎 生...(28)

### ◎時 報

- 忠靈塔設計圖案懸賞募集規程.....(51)

### ◎卷 頭 圖 版

- 横濱正金銀行哈爾濱支店.....
  - 哈爾濱取引所.....
  - 八尋邸(大連).....
- } .....(P. 6)

### ◎外國建築グラフ

- スイス博覽會.....
  - ハイボンイント2號のペントハウス.....
  - プラツクプールのカジノ.....
  - カジノレストラン.....
  - アメリカに於ける現代住宅.....
- } .....(P.12)

### ◎會 報

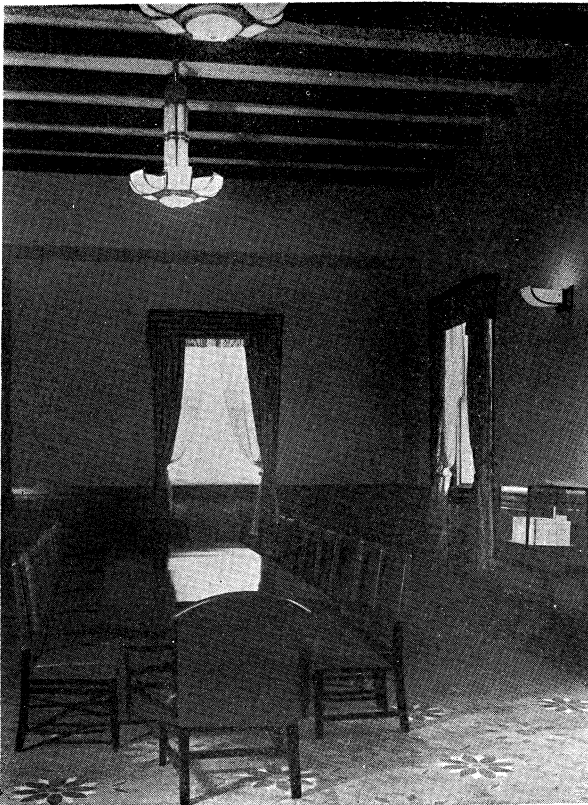
- 編輯會、圖集編算委員會、北滿北鮮視察座談會、建築事務所主會.....(53)
- 新入會員、會員異動.....(54)

### ◎附 録

- 建築材料時價表.....

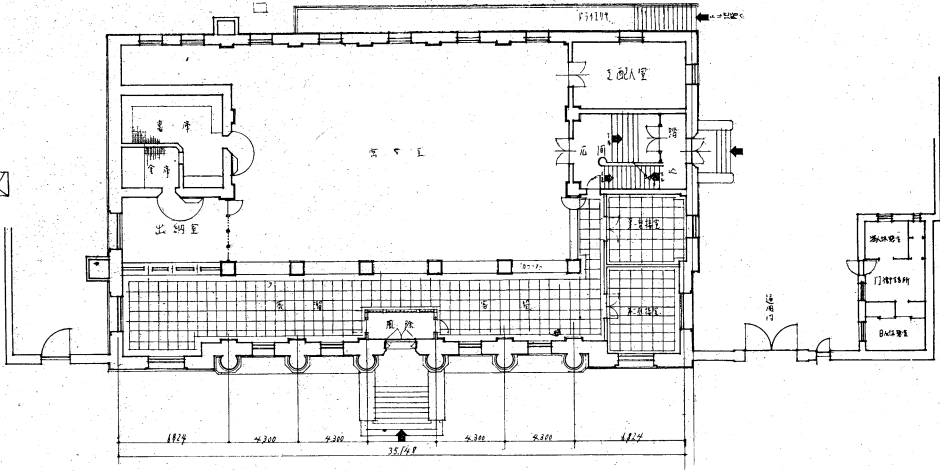


橫濱正金銀行哈爾濱支店

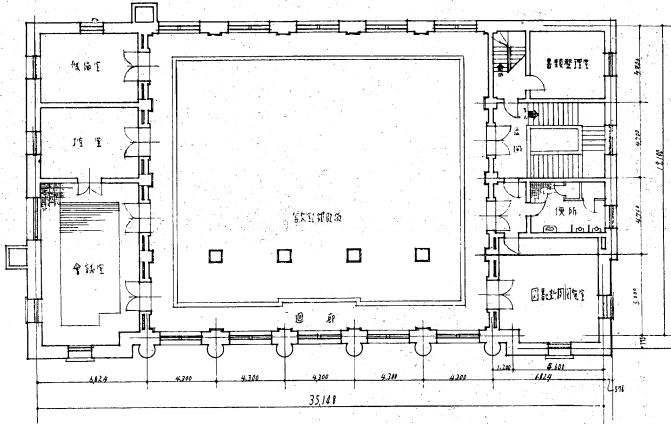


橫濱正金銀行哈爾濱支店

1階平面図

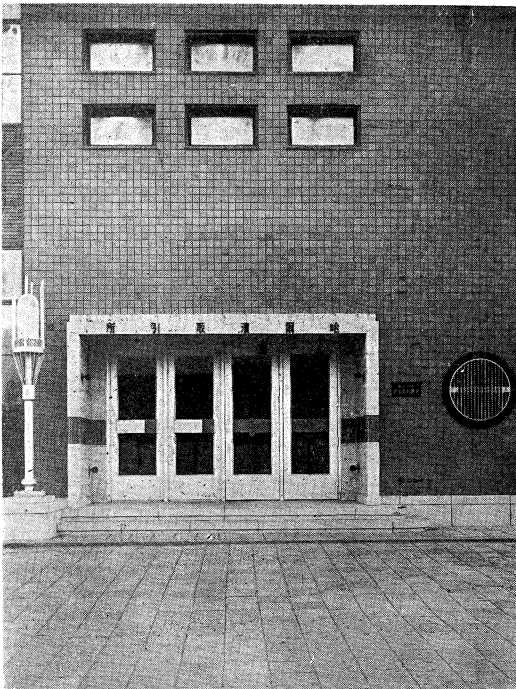


2階平面図



横濱正金銀行哈爾濱支店新築工事概要

位置	哈爾濱市埠頭區地段街117號地		
敷地面積	6,881,668平方米		
建築面積	建坪	853,518平方米	總延坪 1,495,487平方米
建物高さ	軒高	14,500米	最高軒高 16,900米
建築様式	近代復興式		
基礎	主として鉄筋混凝土造單獨基礎部矩形連續基礎地耐力 1 平方米に對し15噸		
構造主體	鐵筋混凝土造カーテンウォール式、床は全部鐵筋混凝土床板とし、屋根は防寒裝置を施しなる陸屋根とす		
外觀	本館正面外裝石材は南滿蓋平產花崗石を使用し其他兩側背面の外裝は人造石塗洗ひ出し仕上とす、外壁各窓にスチルサツシユを使用し正面入口扉及正面各窓の面格子はブロンズ製とせり		
内部意匠	營業室客溜り廻りの壁體は琉球、獨逸竝に伊太利產のトラバーゼン大理石を、營業臺甲板は福島縣折壁石を使用せり 營業室天井は八角形格天井塗裝は全面「ペイントスチツプル」及「アンチツク」仕上を併用し客溜り床は眞鍮目地入り黑色テラジオーを使用す 主要各室の木部造作は胡桃、ラワン鹽地材を用ひシケラツクニス拭き上げの上「ラツカーズプレー」仕上とす		
工事設計施工	福昌公司工事部		



工事設計施工 福昌公司工事部

哈 爾 濱 取 引 所