

構造概要

碑、煉瓦造花崗石貼、高さ一八米

基壇、粗石積高さ二米 鐵管柵を廻し、内部玉砂利敷

碑文 植田謙吉大將書

設計 山家 泰、館 金一

施工 同生公司

錦州忠魂碑



全 景

仕 上 概 要

外 部 壁タイル貼、腰花崗石貼、車寄廻り花崗石竝に富國石貼  
蛇腹人造石洗出

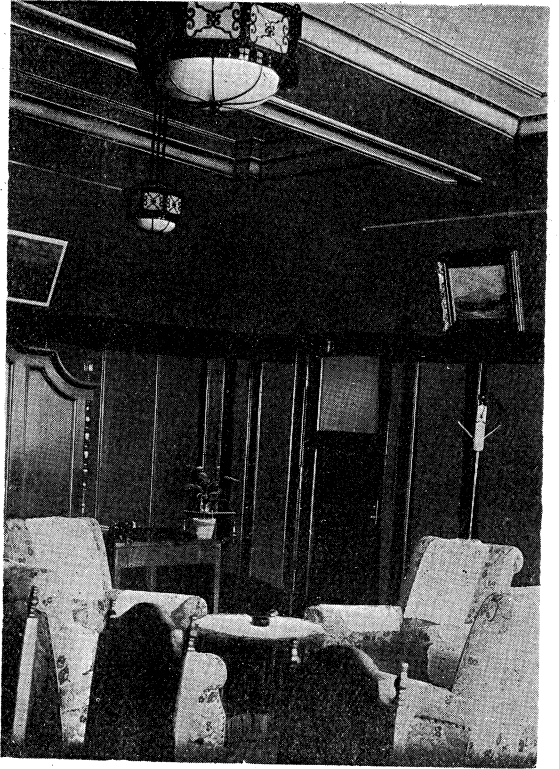
内 部 天井壁スタツコ塗主要室は美術ペイント並に壁紙張  
腰、主要室に限りテラゾI竝に羽目板張  
床、紅松材椽甲板張廊下リノリウム敷主要室はフロアリ  
ングブロック竝タイル貼

設 計 者 鐵道總局建築課

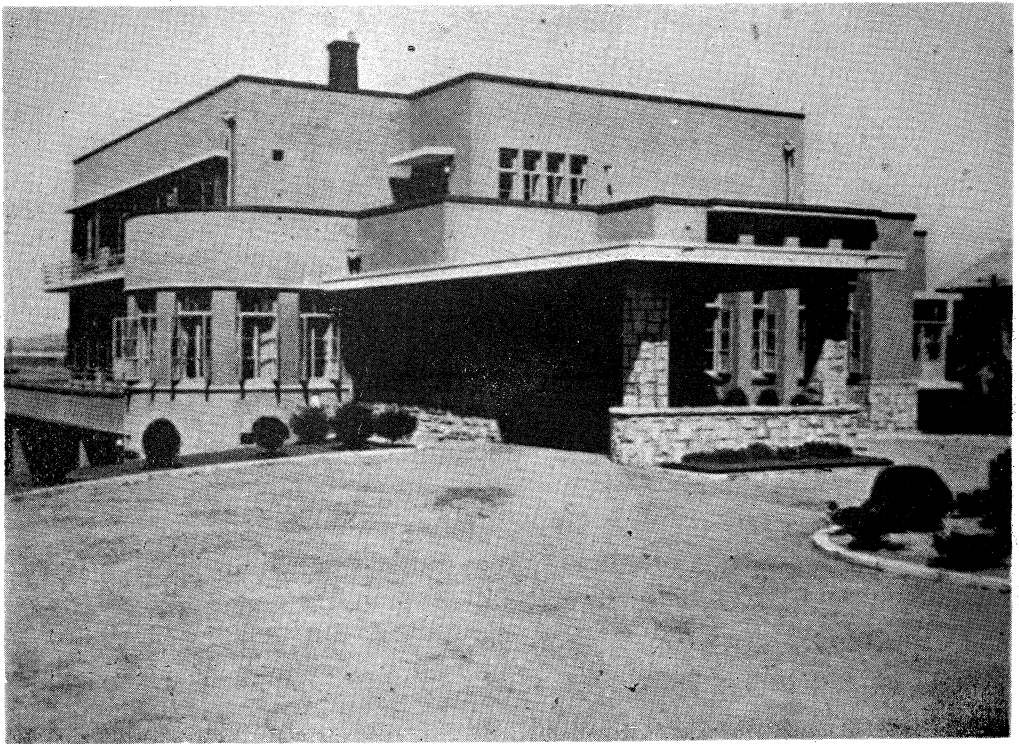
施 工 者 合資會社、長谷川組



正 面 中 央 部



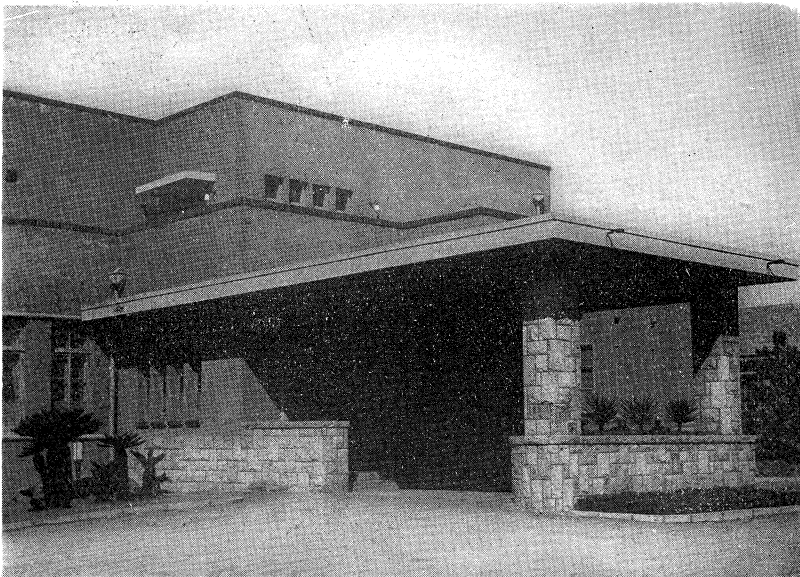
局 長 室



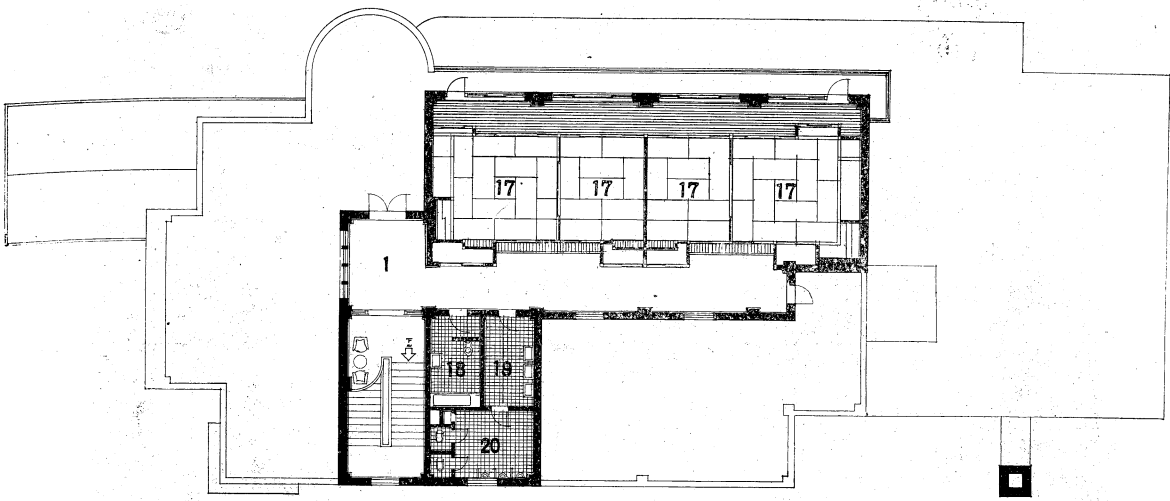
正面全景

仕上概要

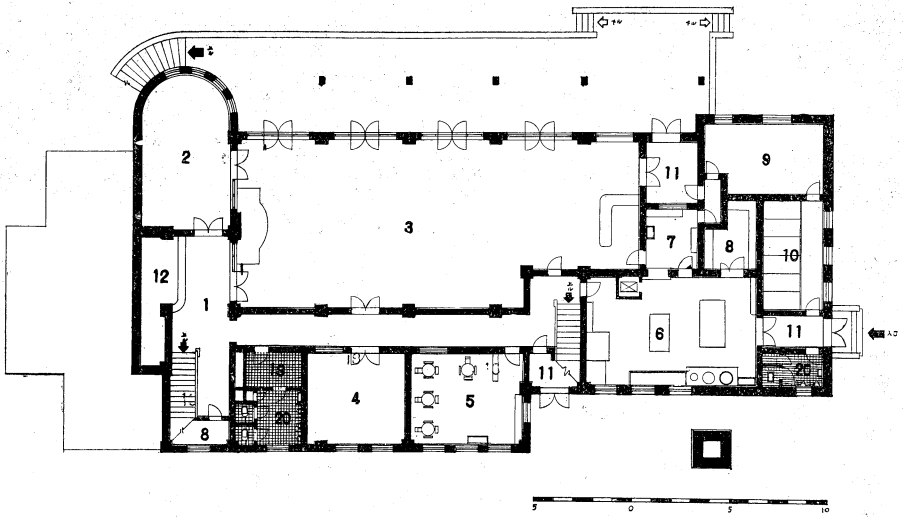
- 外部 壁、リソイド塗。腰、人造石洗出一部石貼り、車寄テレス廻り地方産粗石及擬石竝に花崗石貼り。蛇腹笠石等タイル、人造石、竝に花崗石仕上。
- 内部 天井壁、スタッコ塗、主要室は美術ペイント又はコルク吹付竝にバルボイド。和室杉板張、京壁仕上。腰、主要室に限りタイル貼又は習板張り。床、ぶな材椽甲板張竝にタイル貼又は人造石研出し。
- 設計者錦州鐵道局工務課建築係、施工者合資會社柿崎組



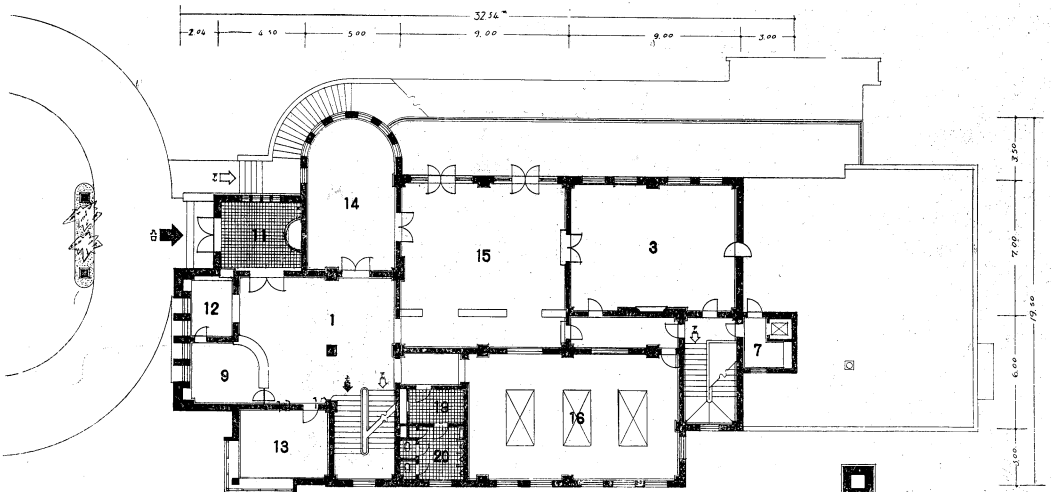
車 寄



3 階



2 階



1 階