

大正十一年四月二十二日第三種郵便物認可 昭和十七年五月十五日發行(毎月1回15日發行)

# 滿洲建築雜誌

第二十二卷 第五號



5

國民住宅論考  
建物の配列と空襲危険率に就いて  
ベチカに關する研究(下)  
外壁面に受ける日射と内外氣温  
の變動する壁體の熱傳導に就て

滿洲建築協會  
社法 團入





高礬土質耐火煉瓦 S.K.#30以上

沙石土質耐火煉瓦 #30-35

耐酸煉瓦各種

鋪道煉瓦各種

專賣特許 鐵筋煉瓦各種

空洞煉瓦各種

機械製煉瓦各種

# 營口窯業株式會社

大連工場・大連市春楸區三春楸一番地  
電話(4)1097・(4)2202 (4)2836

新京工場・新京特別市長春區東安屯  
電話(3)4708

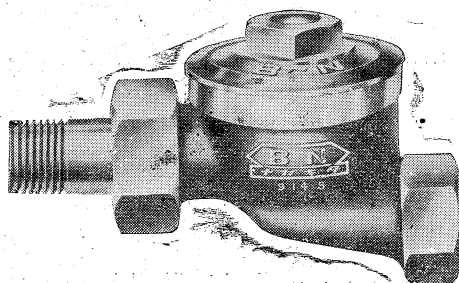


株式會社

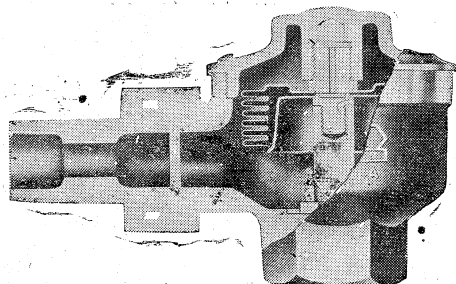
# 中北製作所

## 放熱器用 スチームトラップ

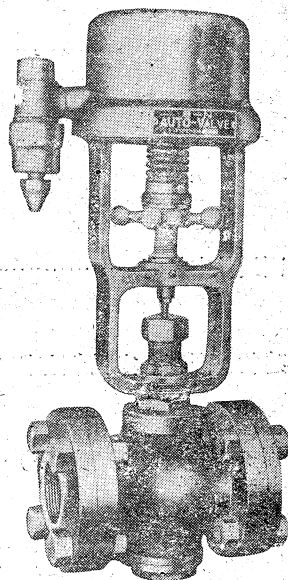
自働排水 減 壓 弁  
不凍式



BN 914-S型  
スチームトラップ



BN 914-A型  
スチームトラップ



BN 421 號型  
不凍式減壓弁

温度・湿度・壓力・水準により操作  
する各種自働スイッチ・バルブ八拾  
餘種製作.....

### 型 錄 進 呈

株式會社 中 北 製 作 所

本社・工場 大阪市旭區蒲生町三丁目 電話堀川2713・2714・2715・5508番  
東京營業所 東京市芝區金杉町四ノ二 電話三田 1510番

滿 關 代 理 店

株式會社 安宅商會機械部  
奉天市浪速通二八(都ビル)  
大連市山縣通二(東拓ビル)  
新京特別市八島通三八

滿 關 販 賣 店

株式會社 坂井忠商店  
新京市興安通三〇 電話代蒙②2518  
奉天市鐵西區嘉工街一段八 電話⑤3624  
大連市但馬町八〇 電話②6007

(技術員常時駐在し技術上の御相談に應じて居ります)

# 滿洲建築雜誌 第22卷 第5號

## 目 次

口 繪 ..... pp.4

### 本 文

國民住宅論考 ..... 藥 師 神 賢 一 ..... (1)

建物の配列と空襲危険率に就いて ..... 牧 野 正 巳 ..... (11)

ペチカに關する研究(下) ..... 田 中 良 太 郎 ..... (14)

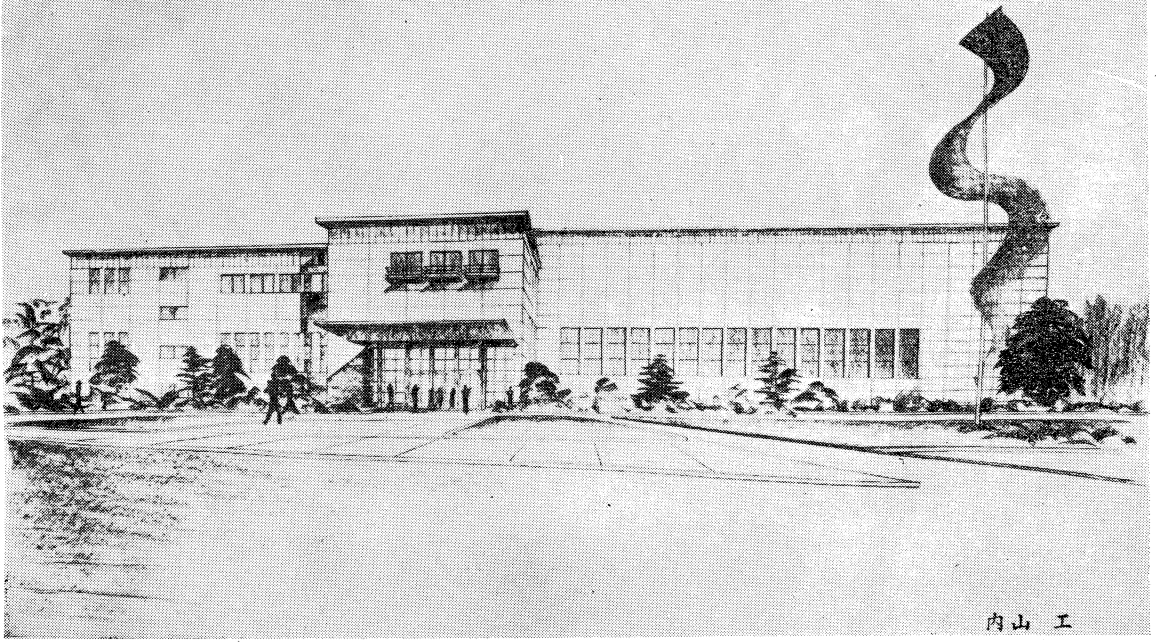
外壁面に受ける日射と内外氣温の變動する  
壁體の熱傳導に就いて ..... 岩 崎 吉 太 郎 ..... (32)

### 時 報

昭和17年建築主任技術者檢定試験問題 ..... (54)

### 會 報

本 部 ..... (58)



内山工

