

至

急

大連市紀伊町八十五番地

(滿鐵本社前電車通)

滿洲建築協會々館

貨陳列窓

申込所

滿洲建築協會事務所

電話三四一九番

▲大

サ

奧行三尺
間口六尺
高サ七尺

▲個

數四

個

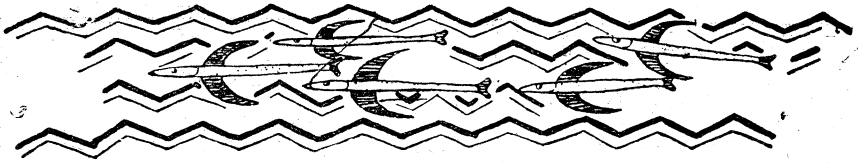
▲料

金

一個一ヶ月
金十五圓
二分ノ一
一ヶ月
金八圓

▲陳列品

建築材料
又ハ製作品



滿洲建築協會雜誌

第四卷
第四號

目次

口繪

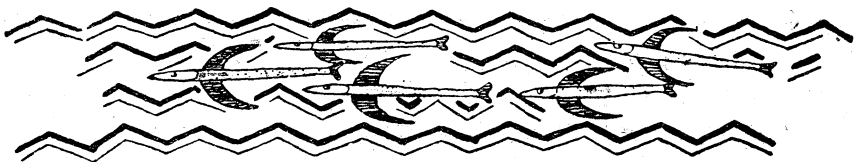
- ◆大連醫院の骨格……………(一)
- ◆大連醫院現場使用混凝土混和裝置……………(二)

挿繪

- ◆日光と家屋の方向説明圖……………(三) 凸版
- ◆日本住宅押入の利用……………(三) 同
- ◆大連醫院現場使用コンクリートミクサー……………(一) 寫真版
- ◆エーヘル塔附近……………(一) 同
- ◆エルサイユ宮殿……………(一) 同
- ◆エルタン戰跡……………(一) 同

卷頭

- 白梅かほる室



論 說

□新生活の標準……………名譽會員 松 室 重 光…二

學 苑

□年中四方に日光を受くる家東京 文化建築社 登 尾 源 一…八

□住宅の間取及設備の改善……………生活改善同盟會…一四

□日本住宅押入の改良……………Y I 生…二三

□佛蘭西より伊太利へ……………岡 大 路…三一

時 報

■大連驛本屋新築設計圖案懸賞募集規程■撫順新設市街地鎮祭■白波臺電車
 延長■土建組合の改善■土建組合の總會■安東の建材界■セメントモル瓦製造
 同業組合の葺上工事廢止申合■安東木材窮詰

會 報

■建築規則特別委員會■理事會■評議員會■第四回定期總會■會計收支決算
 ■本年度收支豫算案■評議員改選結果■理事投票結果■會長副會長重任■尾山
 貫一氏離滿■交換圖書

大連市建築材料時價表

——編輯後記——

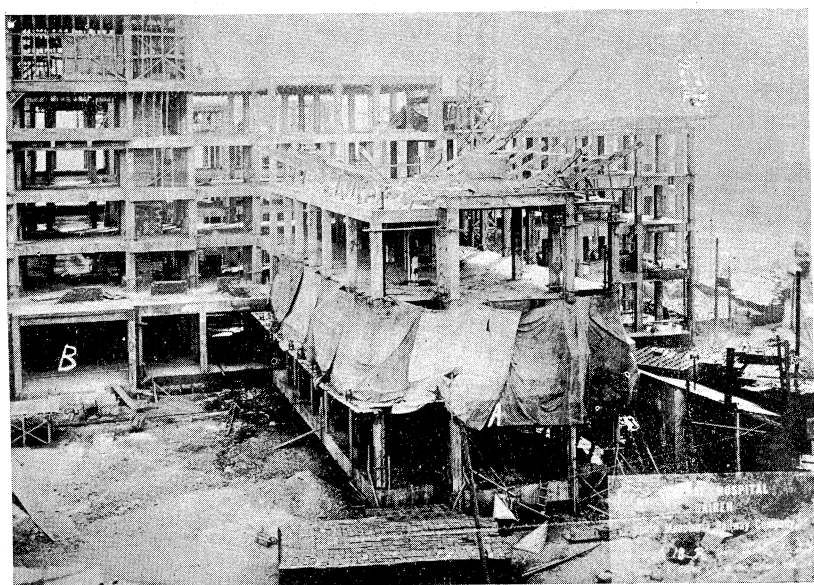
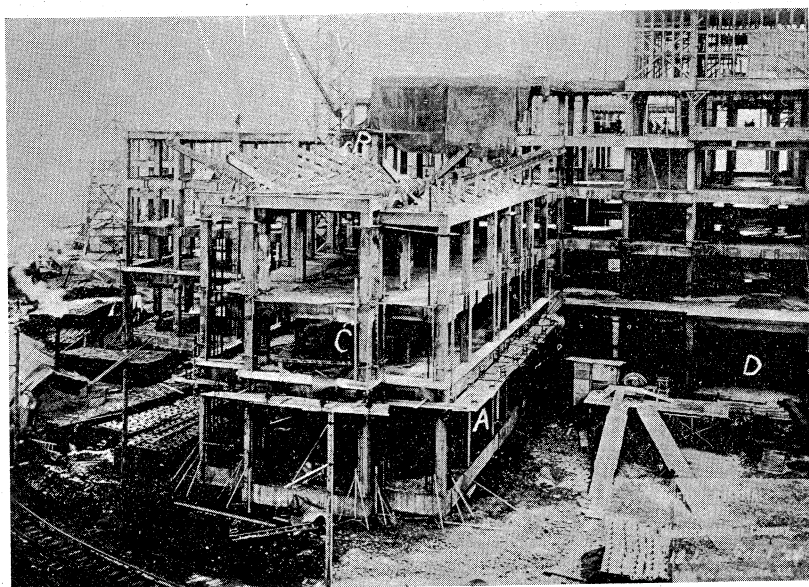
□本誌の内容兎角各位の期待に叛するもの多くして又久しきものあり、是素より一面經費の緊節に伴ふ不得止結果なりと雖も、亦實に寄稿餘りに寥々常に編輯當事者をして困憊せしむるの結果たらずんばあらず。

□紙量の多少が素より其の價値に關係する處尠からずと雖も、内容の充實せるを、然らざるは必ずしも紙量の多寡に關せざるもの多し。協會現狀はより以上の紙數を望むべからずとするも、内容の充實は充分の餘地あるを信す。

□本誌の題號を滿洲建築協會雜誌と曰ふ。然り滿洲建築協會雜誌なり。其の直接間接建築上諸般の主張と論と研究と宣傳と感想と報道に關する公的發展機關なり。

□今や春陽萬有復興の期に當り本誌も亦須らく復興の實を示して其の本來の面目に更新せられざるべからず、然かも是れ一に各位が本誌に對する眷顧愛育の誠意と豊富なる資料の提供とに期待すべきのみ特に各位の留意を願ふ。

大正十三年四月十日



大連醫院の骨格 大正十三年二月一日現在