

建築諸材料

タイル トンボ印張、敷タイル各種

ガラス 宇野澤工場製ステンド硝子

石材 花崗石、石灰石、コンクリート用  
砂石其他

木材 米松、ロアン、チーク、マホガニ  
| 其他外國材

其他 煉瓦、セメント、建築用地金、ロ  
| プ類

尙建築中ノ建物火災保險特別勉強ニ御引受可仕候

大連市山縣通一二三  
福昌公司

電話代表一七七一

# 滿洲建築協會雜誌

第五卷  
第十號

## 目次

口繪

口吉林の清真寺（回教寺院）

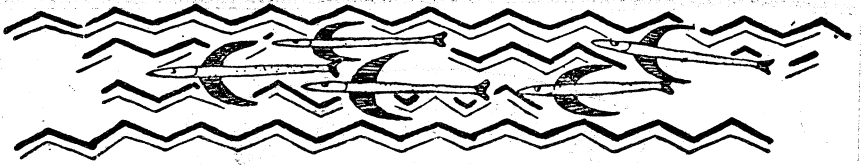
口同

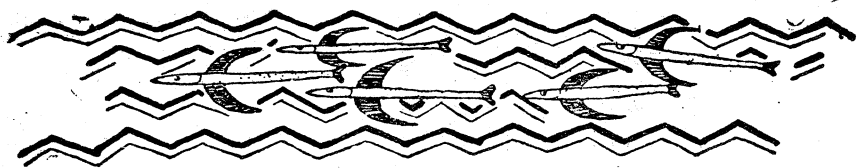
扉

口回教徒寺院の正面出入口

在ピウツパーク

本文





□音響學の話(五)……………はるを生…二

□富士製紙樺太工場建設工事概況……………大庭仙三郎氏寄…一〇

□滿洲大工地球を一廻ぐるの記……………月山郎…一五

□建築物に於ける機械的設備……………藁科淺吉…一五

□建築仕様書……………一

會報

□理事會、□主記會計理事會、□會計理事會、□編輯理事會、□寄贈圖書紹介

□交換雜誌

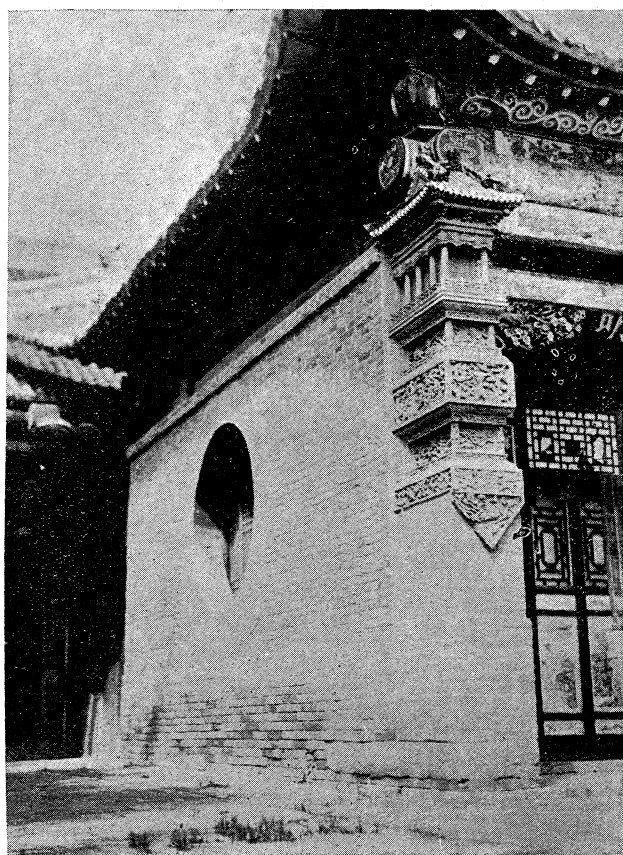
▲編輯後記……………目次裏

編輯後記

- 建築仕様書は八十餘頁になりますので、本號及十一月、十二月の三箇月に互つて分割掲載の事にいたしました。
- 日本建築士會より送付せられました建築、土法、施行、令案は時報として本號に掲載の豫定でありましたが都合により之を十一月號に延掲の事にいたしました。
- 保田虎太郎さんの雜草園の第二回分は前々號から掲載延期になつて居りましたが、今回も亦よんどころない故障の爲めに來月に延ばさなければならぬ事になりました。たから左様御諒承を願ひます。
- 二三日前から急に寒くなりました、既に本年の工事期の終に迫つて、定めし御多繁の事を存じ上げます、切角御奮勵を祈ります。

大正十四年十月二十日

編輯子



吉林の清真寺（回教寺院）