

(石 雲 白)

原料を

トイマロド

産特州東關

るだし成完てり依にご驗經の年多ご理學の新最

專賣特許
大連ドロマイト號
高級漆喰

時代進運の必然的需要品で改良漆喰の元祖壁の上塗用として内壁用外壁用の二種あり共に體裁優美、防火、防水、耐久所謂完璧を造る唯一の材料なり

專賣特許
大連ドロマイト號
保強漆喰

二號品は壁の下塗、中塗用として施工簡易下地の擁護保強に偉大なる効果あり、三號品は普通セメントとの混和材料として亦效力無比

專賣特許
大連プロラスチン
水性塗料

内外壁兼用、色彩鮮明、褪色剝落せず古壁の修繕にも好適、防水性に富みぬを徴を生せず、價格低廉素人でも塗れる徳用品

專賣特許
大連白セメント
化粧工事材料

色合純白、研出し、洗出し其他人造石、タイル等の製造に適し諸強度の持久性に富めるは本品の特長、價格亦低廉

同出願中
大連リンマイト
完全舖床材料

一名著色セメント、色素其物がセメント質故に下地とのナジミ良く諸強度及美觀の持久が其特長廉價なる點も亦御期待に背かず

同出願中
大連コールマイト
炭團用、貯炭用

木炭粉や石炭粉の悪臭を除去し且練結に適す貯炭や炭層に撒布或は壓入して自然發火や坑内爆發の危害を防止する世界的發明品

滿洲特約販賣

大連 德和公司、同 小島定吉商店
同 大陸窯業株式會社

◆ 造製類料顔種各 元 造 製 砂石水寒 ◆ 膏石他其

社 會 資 合 業 工 ト イ マ ロ ド 大 連

二町炭區橋京東
(四七六二銀電)
ケンゲルビ同大區西 阪 大
(三五三三三土電)
番 四 一 町 前 戶 神
(〇八七二宮三電)

出 張 所

一八町須比蕪市連大
(一四六五電)番〇三六連大替振
(四四二五電)二二町春三市連大

社 本

場 工

候度下成被付仰御へ所張出は又社本弊は方御の望希御録型の品製各



滿洲建築協會雜誌

第五卷
第八號

目次

本文

- 音響學の話(四)……………はるを生…二
- 室内美術としての照明……………伊藤清造…一三
- エキスパンデツド、コンクリート……………鈴木正雄…三九
- 東京滿鐵社長社宅其他新築工事概要……………四四
- 建築物に於ける機械的設備……………葦科淺吉…七



圖 版

□表 紙 伊藤清造氏作

□口 繪 東京滿鐵社長社宅本館正面外觀

同 南側外觀

同 喫煙室

□扉 郵便局(在アムステルダム) クラーク氏設計

□挿入畫 音響學の話 六

室内美術としての照明 二

エキスパンデット、コンクリート 三

會 報

■會員物品交換會 ■匹田忠四郎氏の計 ■建築展開期確定 ■主記理事會

■展覽會主査會 ■郊外住宅圖聚重版 ■交換圖書

建築材料價格表

編輯後記

□ 筆者の意見により六月七月を休載いたしました『音響學の話』は本月より再び掲載することの出来るのを喜びます。

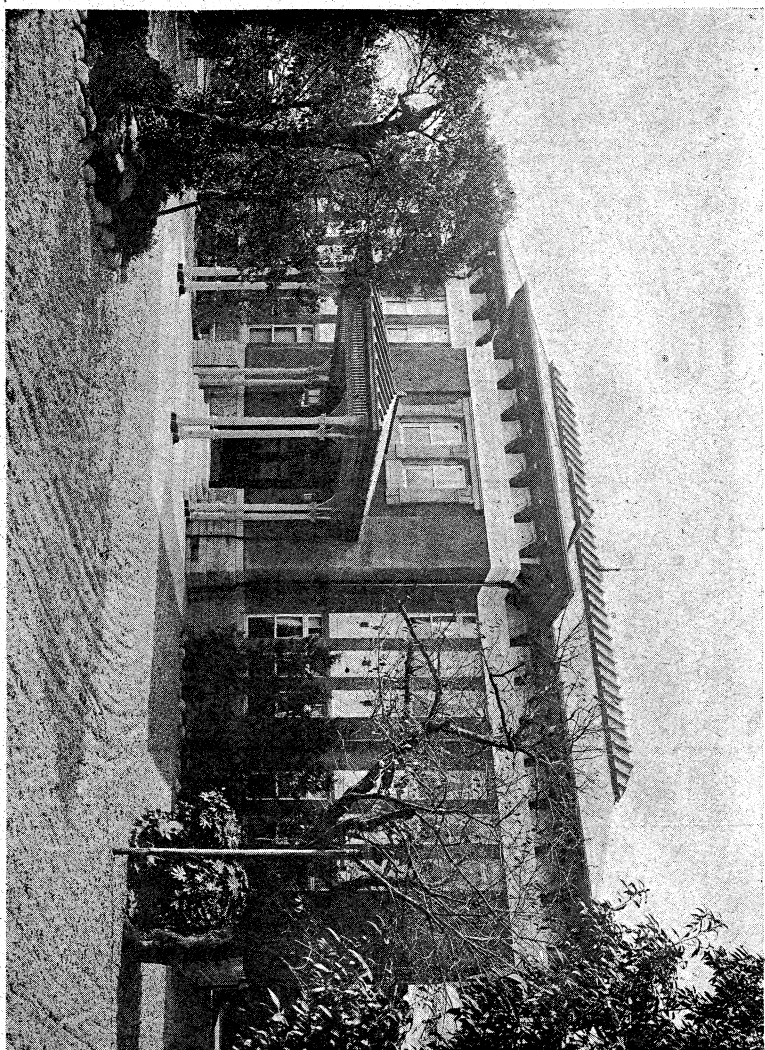
□ 葉科さんの『建築物に於ける機械的設備』は今後可成り永く續いて掲載されることになつてゐます。

□ 伊藤さんの『室内美術としての照明』は八月號にこつては恰も早天慈雨の如き思ひを以て近頃まれに樂な編輯が出来ました感謝に堪へません。

□ 日繪として紹介しました東京露鐵社長宅の寫眞は同社宅其他の新築工事に關する説明と共に木滑さんの御配慮によるものです。社長社宅の方は此の他未だ結構な寫眞が澤山ありますが、何れ機會を得て掲載したいと思ひます。

□ 二三箇月前から復活の計畫を立てて來ました建築材料時價表は其後種々懇付く點がありまして、未だ案としての見込が立ち兼ねてゐますが、差當り本號に一部分を掲載致しました。今回は主として六ヶ月以上廣告を申込むでゐられる商店よりの報告に據ることになりましたが、一般の材料に亘つて紹介する事が出来ないことになりました。今後は更に研究して出来るだけ参考になるものにしたたいと願つてゐます。

大正十四年八月六日



東京鐵道社本館正面外觀