

人邦
職工養成問題

滿洲建築協會雜誌

第八卷第十號

滿洲建築協會發行

スクラッチ・タイル

〔新製貼附煉瓦〕

ホロータイル

フェースブリック

機械製煉瓦

普通煉瓦

大連管内西山會春柳屯二番地

管口煉瓦製造所

電話九〇九七番



職工養成問題號

一目 次一

卷頭圖版

□大連運動場

本文

□建築に關する邦人職工徒弟養成問題に就いての意見

加茂真次郎	西内精四郎	狩谷忠麿	(1)
小野實重	小島鉦太郎	榊谷仙次郎	(2)
松尾新精二	藤根壽吉		(5)
龜岡新一郎	高塚源一		(6)
郡田芳之助	藤田俱次郎	越川直作	(7)
三原斧吉			(8)
船田要之助	傍士瀧治		(9)
山崎正規	河村音吉		(10)
山邊鋼			(11)
井市吉郎			(13)
三田昇之助	小敷賀政市		(14)
岡山勝三	山下盤夫		(16)
福岡庄一			(18)
今景彦			(21)
岡大路			(23)
小野木孝治			(25)

□諸家の意見に對する考察.....石田茂.....(25)

會報

□新入會員 □會員移動 □本會事務室一階移轉 □宗像理事愛嬢の訃

△編輯私記 (目次裏).....S I 生

△表紙.....相 賀 氏

—編輯私記—

□「建築に關する邦人職工徒弟養成問題に就いての意見」なる設問に對して、公私多忙の中より回答を與へられたるもの三十、これに意見が盡きてゐるかどうかは知らないが、兎も角も此の問題に對して熱心なる諸家の意見として深く尊重しなければならぬ。

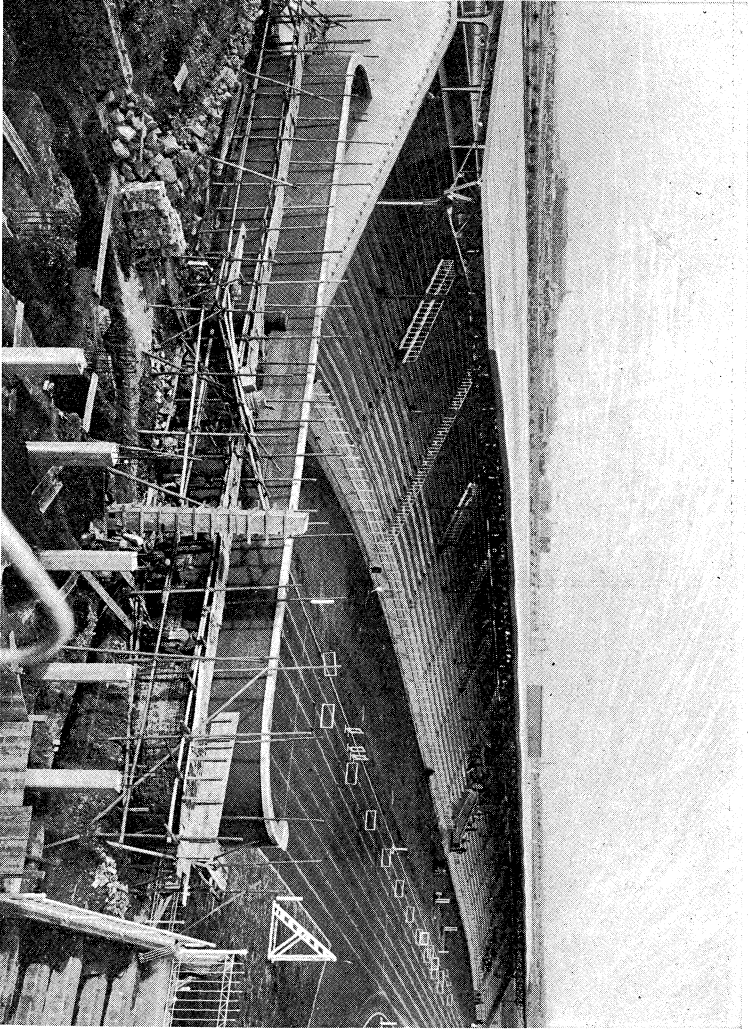
□本問題が今後果してどう展開されて行くかは爰に斷言すべき限りでないが、少くとも今後本問題の講究に或る程度のヒントを與へ得るものと信じ、此の特輯を出すに至つたものである。

□口繪の大連運動場が右問題に何等の關係がある筈はない。只前號で紹介する豫定が色々の都合で遅れて本號に掲載せられたまでである。

□ダーリヤ開きコスモス咲き、木犀匂ひ菊花香る。籬邊の秋正に深うして工界愈々多忙の季、切に各位の健闘を祈る。

昭和三年十月五日

S I 生



大連運動場 前面スタンド

設計 瀧鐵 建築 監
施工 大倉土木株式会社