

滿洲建築協會雜誌

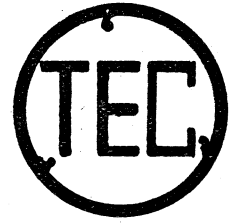


3.5.14
受付

昭和三年四月

4.1928

滿洲建築協會發行

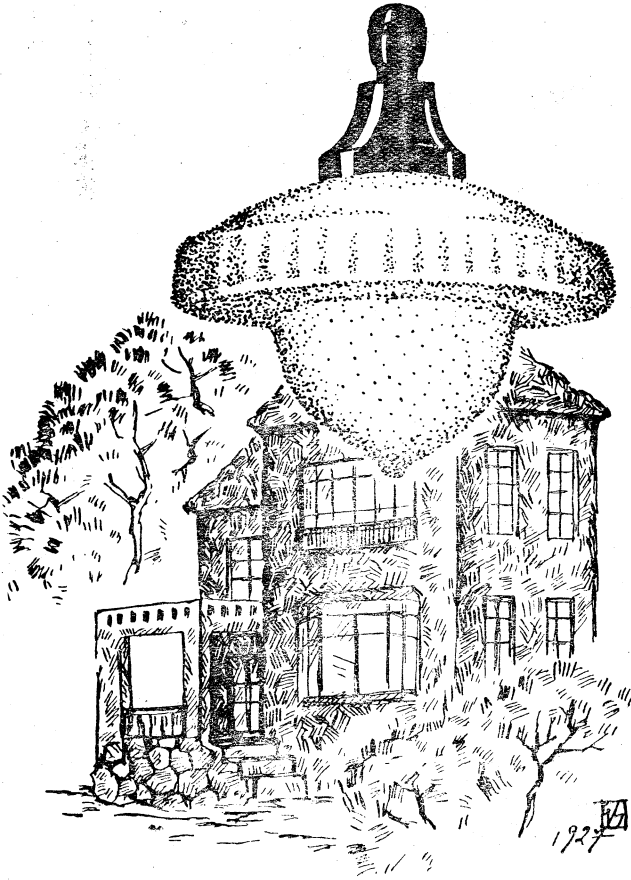


天威牌

新パラソリヤ

住宅照明の設計に應じます

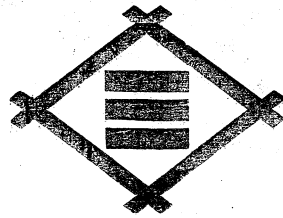
家庭用照明器具として耐熱、配光、能率、外觀の諸點、遙かに從來の反射笠に比し理想的で且つ値段が非常に低廉です



東京電氣株式會社出張所

大連市山縣通五四
哈爾賓埠頭區地段街一五四
電話 五二五五
電 四七七五

險



保

明治火災保險株式會社

千代田火災保險株式會社

東京火災保險株式會社

東京海上火災保險株式會社

日本火災保險株式會社

神戶海上運送火災保險株式會社

共同火災保險株式會社

大阪海上火災保險株式會社

橫濱海上火災保險株式會社

大正海上火災保險株式會社

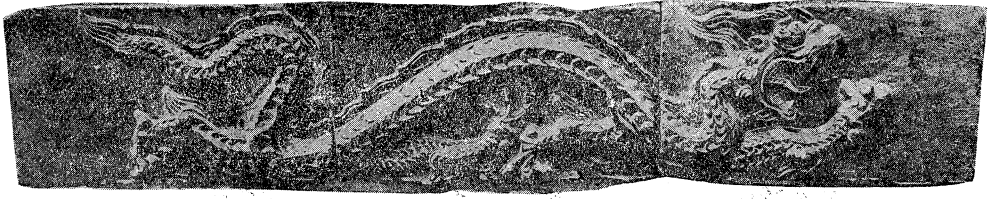
海上火災
運送

保險代理店

三井物產株式會社大連支店

大連市山縣通一八二番地

電話代表番號七〇一番



滿洲建築協會雜誌 第八卷

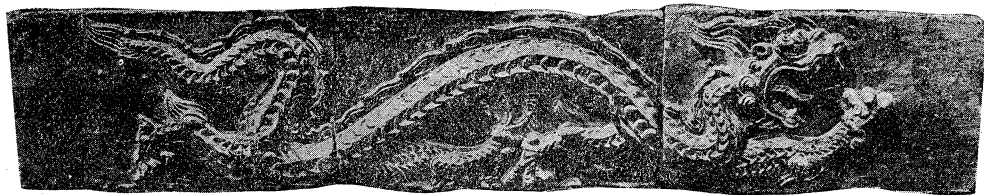
卷頭

目次

パリーの工業博覽會に出品せられたる、コールピツシエ氏作 別荘建築の一例

本文

- 滿洲建築史概要……………村田治郎……………二
- 自然及び構成の美的中心點(完結)……………H……………H……………生……………二
- 工界見聞……………四一
- 撫順炭礦の請負制度更新……………四一
- 哈爾濱領事館新築……………四二
- 上海日本租界の工事界……………四二
- 建築資料協會大阪支部の陳列所設置……………四三
- 大阪城天主閣再築計畫……………四三
- 一萬三千戸のアパート……………四三



□十三都市の市街地建築物法施行

四四

□新神戸驛前の大三菱ビル

四四

□技術委員会のコンクリート講演會

四四

挿入圖版

朝鮮平安南道江西の大墓(六)——奉天宮殿奏樂亭の天井(七)——奉天北陵角樓の天井(八)——アルメニヤの木造天井(九)
 ——奉天喇嘛寺東西南北寺の伽藍配置(一五)——奉天西塔(一六)(滿洲建築史概要)
 ライト氏作 或る住宅の透視圖(二六)——フアリマン式飛行機(二七)——換氣用風車(二八)——エリヒ・メンデルゾーン氏作 アインシュタイン塔(二九)——橋梁の構成美(スエーデン、ストツクホルム)(三〇)——エリヒ・メンデルゾーン氏作 絹布商店外觀(三一)——トニー・ガルニエ氏作 工業都市より(三二)——フランス號(三四)——アクイタリヤ號の甲板(三四)——コルビッシェ氏作 百二十月の集合別荘(三五)——同正面詳細(三五)——ミケランジェロ作 ローマ、カピトル(三七)——ライト氏作 帝國ホテル中央部車寄(三七)——アルノー・タウト氏作 鐵構造の住宅 外觀(三八)——同階下平面(三八)——同階上平面(三九)(自然及び構成の美的中心點)

會報

四五

□定期總會□大正十五年度收支決算報告□昭和三年度收支豫算決定□評議員會□理事會□新入會員□會員移動□會債寄附□籠田氏送別會□消息□交換圖書

△編輯時言

I S 生

△表紙

平野綠氏